

# مؤشرات أهداف التنمية المستدامة: تجربة لبنان 8.6.1، 8.5.2، 8.3.1، 5.5.2

# أهداف التنمية المستدامة



## مؤشرات أهداف التنمية المستدامة

**الهدف 8: تعزيز النمو الاقتصادي المطرد، والشامل للجميع، والمستدام، والعمالة الكاملة والمنتجة، وتوفير العمل اللائق للجميع**

**8.3.1** نسبة العمالة غير المنظمة بحسب القطاع والجنس (%)  
**8.5.2** معدل البطالة بحسب الجنس والأشخاص ذوي الإعاقة (%)

**8.6.1** نسبة الشباب (15-24 سنة) خارج دائرة التعليم والعمالة والتدريب (%)

**الهدف 5: تحقيق المساواة بين الجنسين وتمكين كل النساء والفتيات**

**5.5.2** نسبة النساء في المناصب الإدارية (%)  
**5.5.2** نسبة النساء في المناصب الإدارية العليا والمتوسطة (%)

## المؤشر 5.5.2: نسبة النساء في المناصب الادارية - المفهوم والتعريف

الهدف ٥: تحقيق المساواة بين الجنسين وتمكين كل النساء والفتيات

5.5.2 نسبة النساء في المناصب الادارية (%)

5.5.2 نسبة النساء في المناصب الادارية العليا والمتوسطة (%)

نسبة النساء في المناصب الإدارية من مجموع عدد الأشخاص العاملين في تلك المناصب

--- مقياسين مختلفين لقياس المؤشر ---

حصة الإناث في المناصب الإدارة العليا  
والمتوسطة (استبعاد المناصب الإدارية  
المبتدئة)

حصة النساء من مجموع المناصب الإدارية

# المؤشر 5.5.2: نسبة النساء في المناصب الادارية – منهجية احتساب المؤشر

السؤال المدرج في الاستمارة لقياس واحتساب هذا المؤشر:

نوع العمل الذي يقوم به الفرد عادة في عمله الرئيسي  
اسم المهنة / المهام والواجبات الرئيسية التي يقوم بها



5.5.2 نسبة النساء في المناصب الادارية العليا والمتوسطة (%)

5.5.2 نسبة النساء في المناصب الادارية (%)

العدد الإجمالي للنساء في المناصب الادارية العليا والمتوسطة من الفئة الرئيسية 1 وفقاً للتصنيف المهني الدولي الصادر عن منظمة العمل الدولية على مجموع عدد الأشخاص العاملين في نفس الفئات

2022 و 19-2018

**ISCO-08**  
(الفئات 11 و 12 و 13)

2004

**ISCO-88**  
(الفئات 11 و 12)

العدد الإجمالي للنساء في الفئة الرئيسية 1 من رموز التصنيف المهني الدولي الصادر عن منظمة العمل الدولية على مجموع عدد الأشخاص العاملين في نفس الفئات

2022 و 19-2018

**ISCO-08**  
(الفئات 11 و 12 و 13 و 14)

2004

**ISCO-88**  
(الفئات 11 و 12 و 13)

## المؤشر 5.5.2: نسبة النساء في المناصب الإدارية – منهجية احتساب المؤشر

### الفئة الرئيسية 1

من التصنيف المهني الدولي الصادر عن منظمة العمل الدولية

### المدراء

ISCO-08

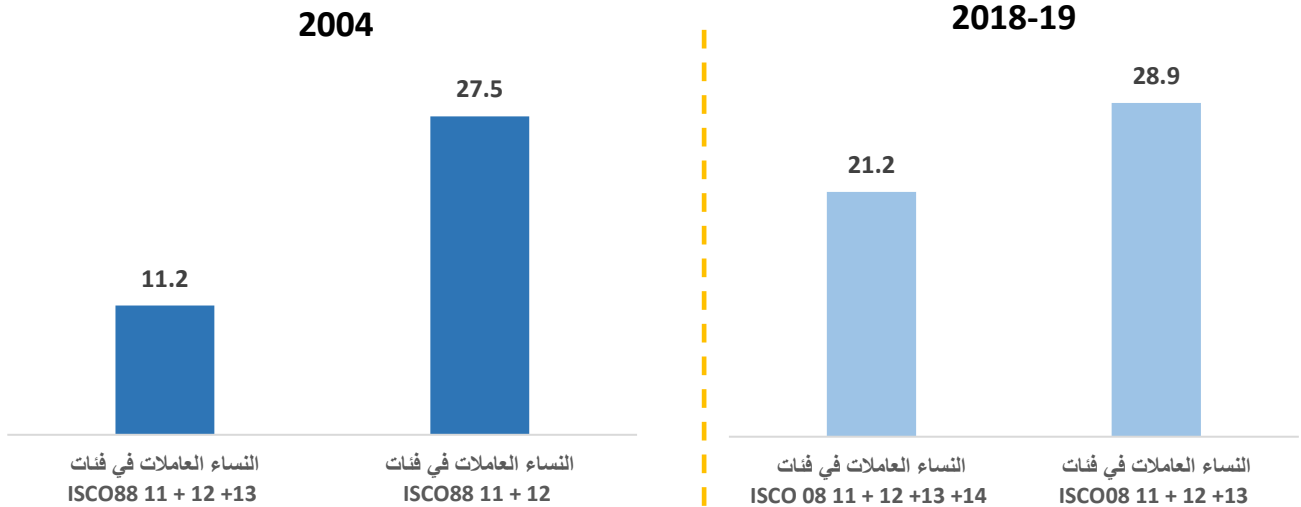
ISCO-88

11 الرؤساء التنفيذيون وموظفو الإدارة العليا  
والمشروعون  
12 المدراء الإداريون والتجاربيون  
13 مدراء الإنتاج والخدمات المتخصصة  
14 مدراء الضيافة وتجارة التجزئة والخدمات الأخرى

11 المشرعون وكبار المسؤولين الحكوميين  
12 مدراء الشركات  
13 مدراء المؤسسات الصغيرة

# المؤشر 5.5.2: نسبة النساء في المناصب الادارية – أبرز النتائج

## نسبة النساء في المناصب الادارية (%)



المصدر: المسح الوطني للنشاط الاقتصادي لأفراد الأسر للعام 2004، مسح القوى العاملة والاحوال المعيشية للأسر في لبنان 2018-2019

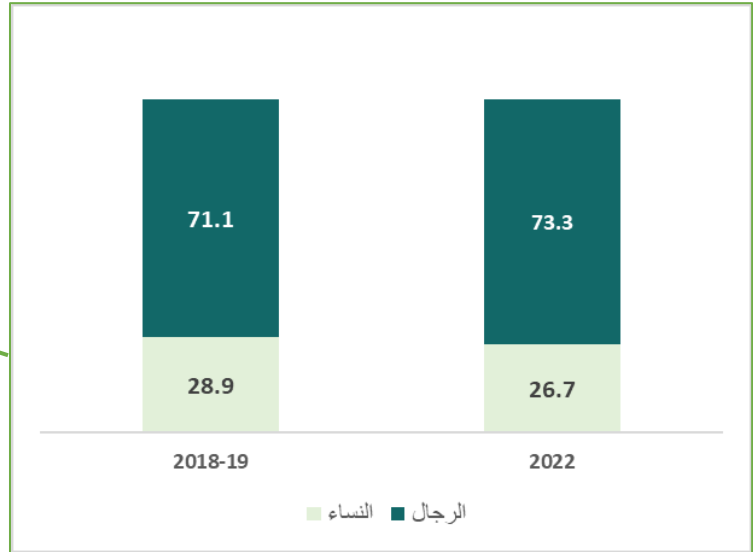
- نسبة النساء في المناصب الادارية أقل من نسبة النساء في المناصب الادارية العليا والمتوسطة
- نسبة النساء في المناصب الادارية متدنية جداً في الـ 2004
- زيادة نسبة النساء في المناصب الادارية بمقدار 10 نقطة مئوية بين 2004 و 2018-19

## المؤشر 5.5.2: نسبة النساء في المناصب الادارية – أبرز النتائج

نسبة النساء والرجال في المناصب الادارية العليا والمتوسطة (%)

لا تزال نسبة النساء في المناصب  
الادارية العليا والمتوسطة ضئيلة  
(26.7% في ال2022)

ISCO-08



المصدر: مسح القوى العاملة والاحوال المعيشية للأسر في لبنان 2018-2019، مسح  
متابعة القوى العاملة 2022



## المؤشر 8.5.2: معدل البطالة بحسب الجنس والأشخاص ذوي الإعاقة - التعريف

الهدف 8: تعزيز النمو الاقتصادي المطرد، والشامل للجميع، والمستدام، والعمالة الكاملة والمنتجة، وتوفير العمل اللائق للجميع

### 8.5.2 معدل البطالة بحسب الجنس والأشخاص ذوي الإعاقة (%)

المسوحات	التعريف	
2004 2007	$\text{معدل البطالة} = 100 * \frac{\text{عدد العاطلين من العمل}}{\text{عدد السكان الناشطين اقتصادياً}}$	المؤتمر الدولي الثالث عشر لخبراء إحصاءات العمل (1982)
19-2018 2022	$\text{معدل البطالة} = 100 * \frac{\text{عدد العاطلين من العمل}}{\text{القوى العاملة}}$	المؤتمر الدولي التاسع عشر لخبراء إحصاءات العمل (2013)

## المؤشر 8.5.2: معدل البطالة - المؤتمر الثالث عشر لخبراء إحصاءات العمل (1982) – الاسئلة المتعلقة باحتساب المؤشر

- الوضع الحالي للفرد
- القيام بأي عمل أو نشاط اقتصادي في ال7 أيام الماضية
- الغياب بشكل مؤقت
- الاستعداد للعمل خلال ال7 أيام الماضية وفي ال14 يوم القادمين
- البحث عن عمل في ال30 يوم الماضية

# المؤشر 8.5.2: معدل البطالة - المؤتمر الثالث عشر لخبراء إحصاءات العمل (1982) - الأسئلة المتعلقة باحتساب المؤشر

## الوضع الحالي للفرد؟

يعمل / عاطل عن العمل / تلميذ / متقاعد

دون سن الدراسة / غير ناشط اقتصادياً / غير قادر على العمل

قام الفرد بأي عمل أو نشاط اقتصادي في ال 7 أيام الماضية؟

كلا ①

نعم



غائب بشكل مؤقت؟

يعمل

غير ناشط  
اقتصادياً

كلا

نعم



مستعد للعمل خلال ال 7 أيام الماضية وفي  
ال 14 يوم القادمين؟

يعمل

كلا

نعم ②



غير ناشط  
اقتصادياً

بحث عن عمل في ال 30 يوم الماضية؟

عاطل عن العمل

كلا

نعم ③



① ② ③

## المؤشر 8.5.2: معدل البطالة - المؤتمر التاسع عشر لخبراء إحصاءات العمل (2013) – الاسئلة المتعلقة باحتساب المؤشر

- قيام الفرد بأي عمل مقابل أجر/ بدل ولو لساعة واحدة خلال ال7 أيام الماضية
- تشغيل مشروع زراعي/ تجاري بهدف الدخل ولو لساعة واحدة خلال ال7 أيام الماضية
- المساعدة المجانية في مشاريع للأسرة ولو لساعة واحدة خلال ال7 أيام الماضية
- العمل في الزراعة/ تربية الحيوانات/ الصيد
- مخصص للاستهلاك الذاتي بأكمله أو معظمه ( أو للبيع بأكمله أو معظمه)
- الغياب بشكل مؤقت
- السبب الرئيسي للغياب
- مدة الغياب
- البحث الفعلي عن عمل أو محاولة البدء بنشاط خلال ال4 أسابيع الماضية
- الوسائل المعتمدة للبحث
- السبب الرئيسي لعدم البحث الفعلي عن عمل
- الجهوزية للعمل في الاسبوعين القادمين إذا أصبح متاحاً

# المؤشر 8.5.2: معدل البطالة - المؤتمر التاسع عشر لخبراء إحصاءات العمل (2013) - الاسئلة المتعلقة باحتساب المؤشر

## 1. مفهوم العمل: يعمل/لا يعمل؟

قام الفرد بأي عمل مقابل أجر/ بدل ولو لساعة واحدة خلال ال7 أيام الماضية؟

كلا

نعم

تشغيل مشروع زراعي/ تجاري بهدف الدخل ولو لساعة واحدة خلال ال7 أيام الماضية؟

كلا

نعم

**يعمل**

المساعدة المجانية في مشاريع للأسرة ولو لساعة واحدة خلال ال7 أيام الماضية؟

نعم

العمل في الزراعة/ تربية الحيوانات/ الصيد؟

# المؤشر 8.5.2: معدل البطالة - المؤتمر التاسع عشر لخبراء إحصاءات العمل (2013) - الأسئلة المتعلقة باحتساب المؤشر

## 1. مفهوم العمل: يعمل/لا يعمل؟

المساعدة المجانية في مشاريع للأسرة ولو لساعة واحدة خلال الـ 7 أيام الماضية؟

كلا

نعم

العمل في الزراعة/ تربية الحيوانات/ الصيد؟

كلا

نعم

مخصص للاستهلاك الذاتي بأكمله أو معظمه؟

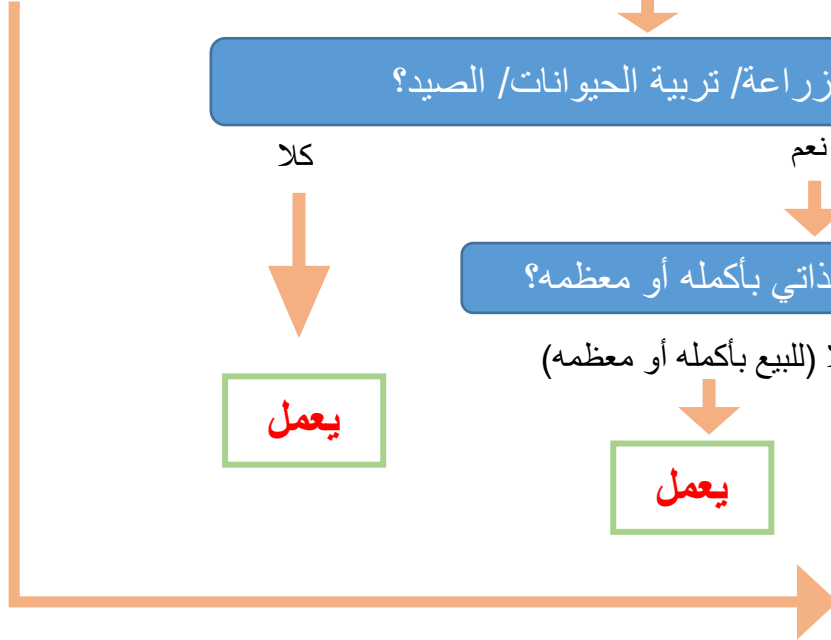
كلا (للبيع بأكمله أو معظمه)

نعم

يعمل

يعمل

الفرد غائب بشكل مؤقت  
عن أي عمل؟



# المؤشر 8.5.2: معدل البطالة - المؤتمر التاسع عشر لخبراء إحصاءات العمل (2013) - الأسئلة المتعلقة باحتساب المؤشر

## 1. مفهوم العمل: يعمل/لا يعمل؟

الفرد غائب بشكل مؤقت عن أي عمل؟

كلا

لا يعمل

نعم

السبب الرئيسي للغياب: مرض/عطلة رسمية/ اجازة سنوية/ اجازة أمومة أو أبوة؟

كلا، أسباب أخرى (أسباب عائلية، اجازة تعليم، اعتصامات، تقليص في النشاط، اضطرابات في العمل)

كلا، عمل موسمي

نعم

مدة الغياب: أقل من 3 أشهر؟

كلا

لا يعمل

نعم

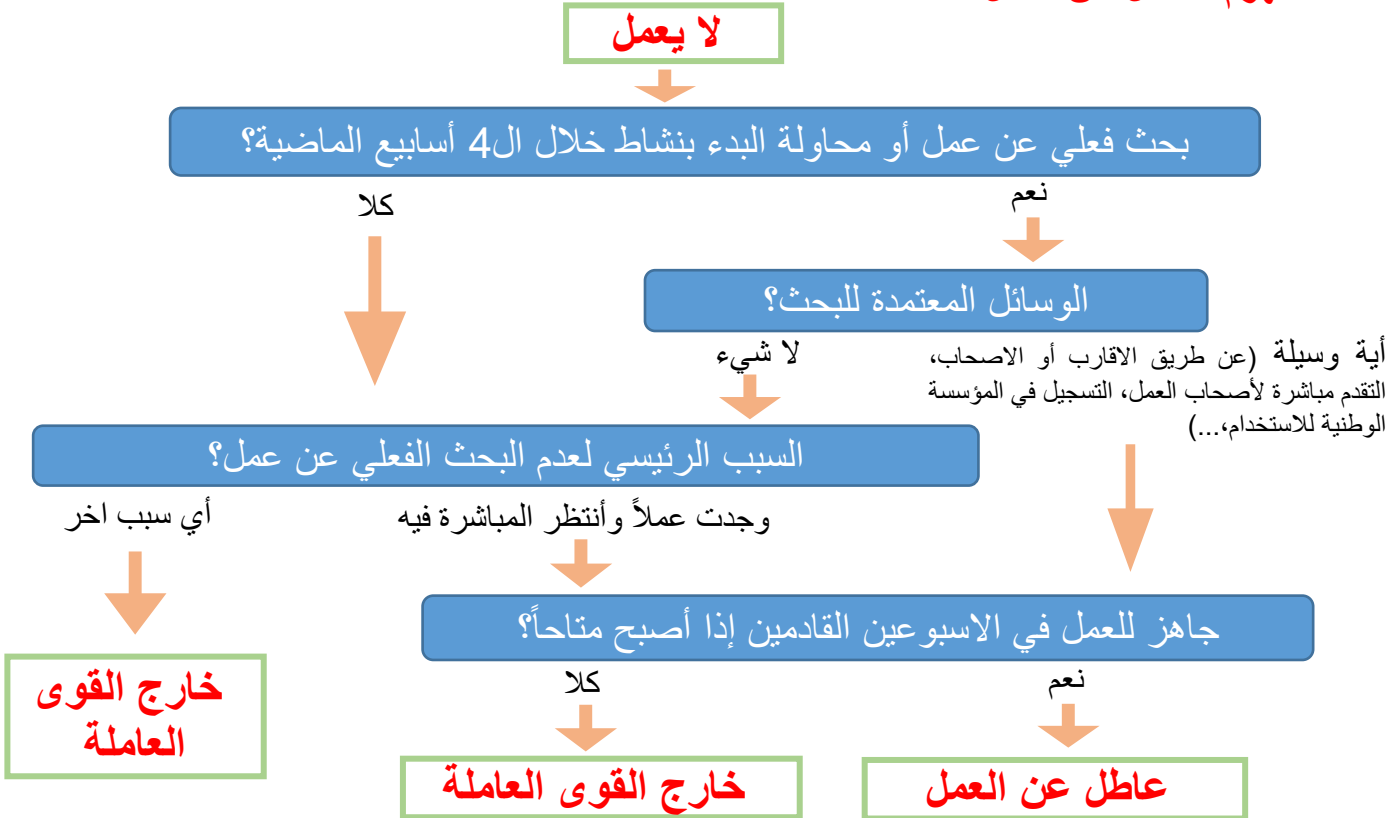
يعمل

لا يعمل

يعمل

# المؤشر 8.5.2: معدل البطالة - المؤتمر التاسع عشر لخبراء إحصاءات العمل (2013) - الأسئلة المتعلقة باحتساب المؤشر

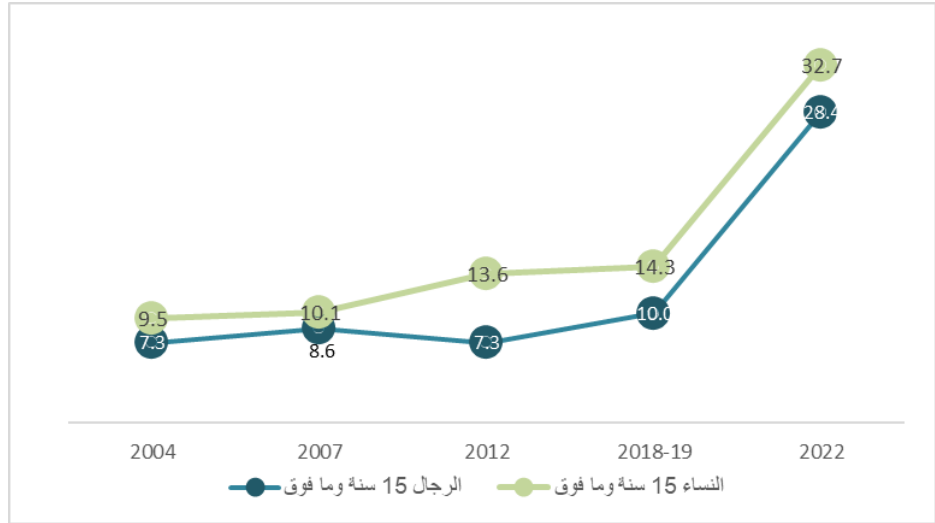
## 2. مفهوم العاطل عن العمل





## المؤشر 8.5.2: معدل البطالة بحسب الجنس – أبرز النتائج

معدل البطالة بحسب الجنس، 2004-2022 (%)



المصدر: LFULFS 2022 ، LFHCLS 2018-19 ، HBS 2012 ، HLCS 2007 ، HLCS 2004

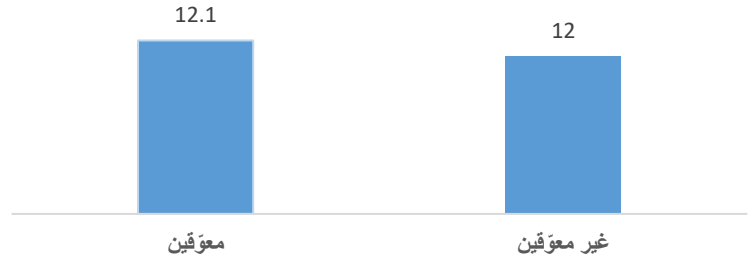


- ارتفاع ملحوظ بمعدل البطالة لدى النساء (32.7%) والرجال (28.4%) في الـ2022 بعد الازمة الاقتصادية وجائحة كورونا
- معدل البطالة لدى النساء أعلى منه لدى الرجال في كل السنوات

## المؤشر 8.5.2: معدل البطالة بحسب الاشخاص ذوي الاعاقة – أبرز النتائج

معدل البطالة بحسب الأشخاص ذوي الاعاقة، 2018-2019 (%)

معدل البطالة لدى  
الاشخاص ذوي الاعاقة  
والاشخاص غير  
المعوقين شبه متساو في  
ال19-2018



المصدر: مسح القوى العاملة والاحوال المعيشية للأسر في لبنان 2018-2019

## المؤشر 8.3.1 نسبة العمالة غير المنظمة بحسب القطاع والجنس - التعريف

الهدف 8: تعزيز النمو الاقتصادي المطرد، والشامل للجميع، والمستدام، والعمالة الكاملة والمنتجة، وتوفير العمل اللائق للجميع

### 8.3.1 نسبة العمالة غير المنظمة بحسب القطاع والجنس (%)

نسبة العمالة غير المنظمة = عدد العاملين في أنشطة غير زراعية غير منظمة / إجمالي العاملين في الأعمال غير الزراعية

منهجية الاحساب: العمل غير المنظم في الأنشطة غير الزراعية/إجمالي العمل في الأنشطة غير الزراعية X 100

يعرض هذا المؤشر حصة العمل غير الزراعي المصنف على أنه غير منظم. ويشمل:

- ✓ الأشخاص الذين لديهم عمل غير منظم
- ✓ المؤسسة التي تنتمي إلى القطاع غير المنظم

# مفهوم العمالة في القطاع غير المنظم والقطاع المنظم - المؤتمر التاسع عشر لخبراء إحصاءات العمل (2013) - الاسئلة المتعلقة باحتساب المؤشر

## العمالة المنظمة / غير المنظمة؟

- الوضع بالعمل
- الوحدة الاقتصادية: قطاع منظم/غير منظم
- رب العمل يقدم أي نوع من أنواع التأمين الاجتماعي
- إجازة سنوية مدفوعة
- إجازة مرضية مدفوعة

## العمالة في القطاع المنظم/ غير المنظم؟

- قطاع النشاط الاقتصادي للمؤسسة التي يعمل الفرد ضمنها حالياً
- التسجيل في السجل التجاري
- مسك دفاتر حسابية
- الوضع بالعمل
- رب العمل يقدم أي نوع من أنواع التأمين الاجتماعي
- مكان العمل
- حجم الوحدة الاقتصادية

# مفهوم العمالة في القطاع غير المنظم والقطاع المنظم - المؤتمر التاسع عشر لخبراء إحصاءات العمل (2013) - الأسئلة المتعلقة باحتساب المؤشر

قطاع النشاط الاقتصادي للمؤسسة التي يعمل الفرد ضمنها حالياً

أسرة خاصة في حال هي رب عمل للعمال المنزليين

عمل خاص/مزرعة خاصة، أسرة خاصة، غيره

مؤسسة حكومية، مؤسسة غير حكومية/ منظمة لا تهدف الربح، سفارة أو منظمة دولية، أحزاب سياسية

التسجيل في السجل التجاري

قيد التسجيل

لا أعرف

كلا

نعم

مسك دفاتر حسابية

كلا

لا أعرف

نعم

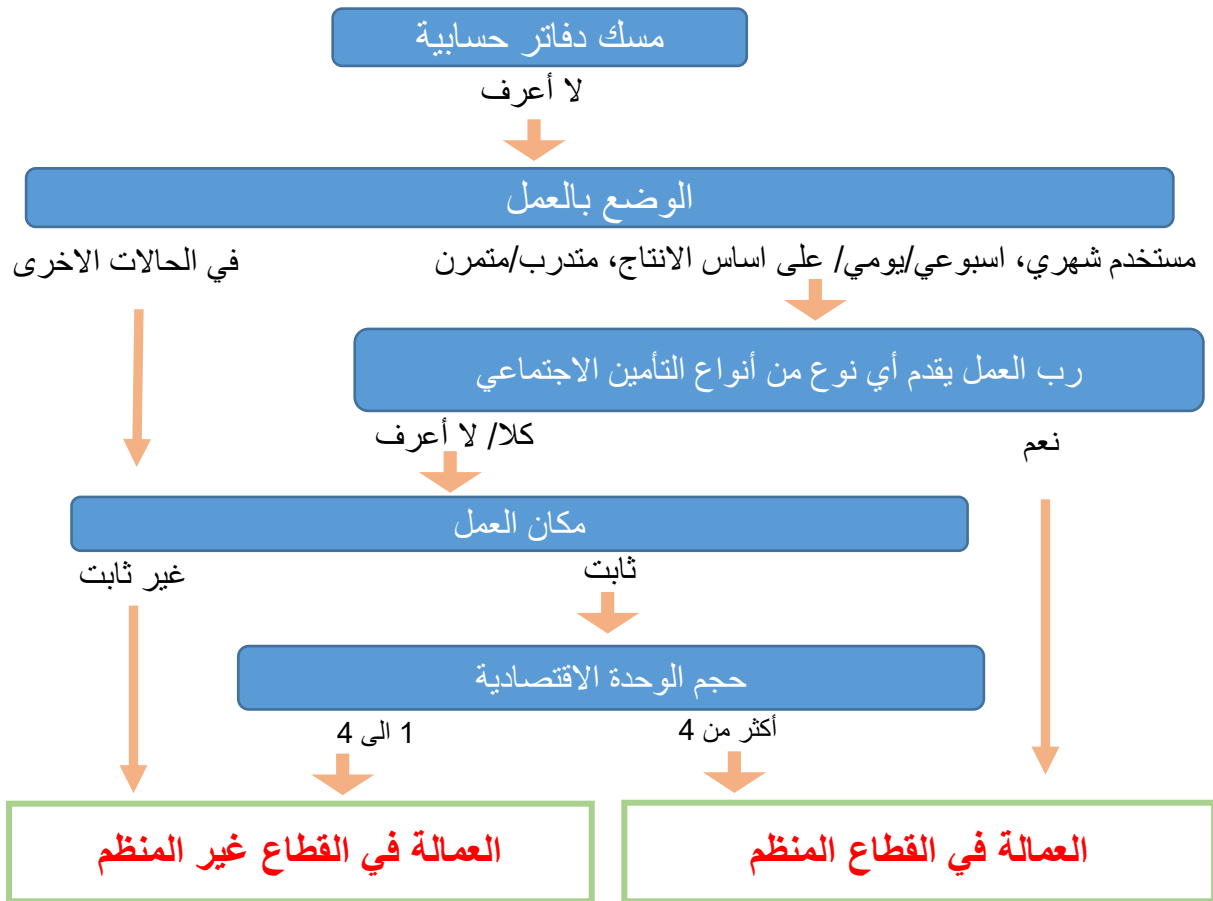
؟

الاسرة

العمالة في القطاع غير المنظم

العمالة في القطاع المنظم

# مفهوم العمالة في القطاع غير المنظم والقطاع المنظم - المؤتمر التاسع عشر لخبراء إحصاءات العمل (2013) - الأسئلة المتعلقة باحتساب المؤشر



مفهوم العمالة المنظمة وغير المنظمة - المؤتمر التاسع عشر لخبراء إحصاءات العمل (2013) -  
الاسئلة المتعلقة باحتساب المؤشر

الوضع بالعمل؟

عامل لدى الاسرة بدون أجر

مستخدم شهري، اسبوعي/يومي/ على  
اساس الانتاج، متدرب/متمرن

رب عمل، يعمل لحسابه

رب العمل يقدم أي نوع من أنواع التأمين الاجتماعي

نوع الوحدة الاقتصادية

كلا

لا أعرف

نعم

قطاع غير منظم

قطاع منظم

إجازة سنوية مدفوعة

كلا

نعم

إجازة مرضية مدفوعة

كلا/ لا أعرف

نعم

العمالة غير المنظمة

العمالة المنظمة

# المؤشر 8.3.1 نسبة العمالة غير المنظمة بحسب القطاع والجنس – أبرز النتائج

## العمالة غير المنظمة

وحدة الانتاج	2018-2019 (%)		
	المهن غير المنظمة	المهن غير المنظمة	المجموع
القطاع غير المنظم	35.1	0.0	<b>35.2</b>
خارج القطاع غير المنظم	19.8	45.0	64.8
المجموع	<b>54.9</b>	45.1	100.0

العمالة غير المنظمة  
زيادة بنسبة **7.5** نقطة مئوية

2022 **62.4%** | 19-2018 **54.9%**

وحدة الانتاج	2022 (%)		
	المهن غير المنظمة	المهن غير المنظمة	المجموع
القطاع غير المنظم	45.8	2.5	<b>48.3</b>
خارج القطاع غير المنظم	15.2	35.1	50.3
المجموع	1.4	0.0	1.4
وحدة الانتاج	<b>62.4</b>	37.6	100.0

القطاع غير المنظم  
زيادة بنسبة **13.1** نقطة مئوية

2022 **48.3%** | 19-2018 **35.2%**

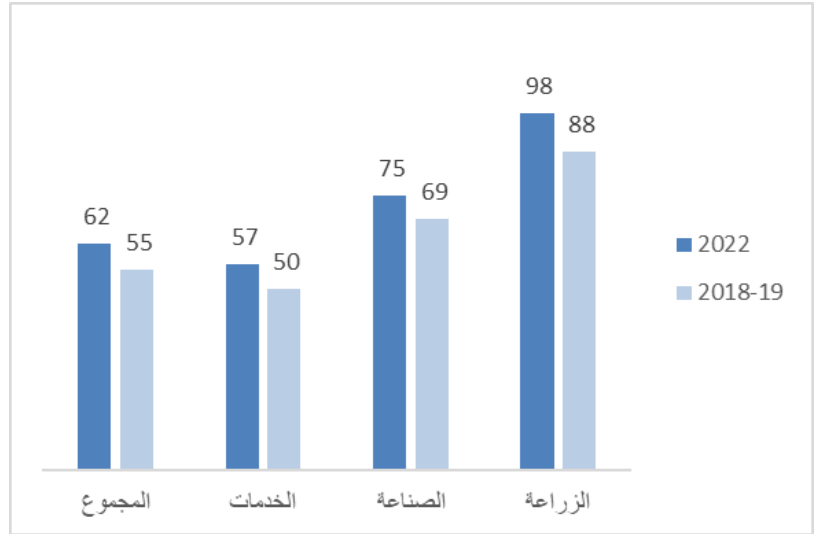


# المؤشر 8.3.1 نسبة العمالة غير المنظمة بحسب القطاع والجنس – أبرز النتائج

نسبة العمالة غير المنظمة بحسب القطاع، LFH LCS 2018-19، LFS 2022 (%)

□ ارتفاع نسبة العمالة غير المنظمة في كل القطاعات بين 2018 و2022

□ نسبة العمالة غير المنظمة هي الأعلى في قطاع الزراعة والأدنى في قطاع الخدمات



المصدر: LFS2022، LFH LCS 2018-19

## المؤشر 8.3.1 نسبة العمالة غير المنظمة بحسب القطاع والجنس – أبرز النتائج

نسبة العمالة غير المنظمة (أنشطة غير زراعية) بحسب الجنس، LFHLCS 2018-19، LFS 2022 (%)

المجموع	النساء	الرجال	
53.7	54.8	53.3	LFHLCS 2018-19
60.3	53.2	62.7	LFS 2022

ملاحظة: إن الأرقام في هذا الجدول تستند على مفهوم المؤشر 8.3.1 من أهداف التنمية المستدامة. نسبة العمالة غير المنظمة = عدد العاملين في أنشطة غير زراعية غير منظمة / إجمالي العاملين في الأعمال غير الزراعية.

المصدر: LFHLCS 2018-19، LFS2022

## المؤشر 8.6.1 نسبة الشباب (15-24 سنة) خارج دائرة التعليم والعمالة والتدريب - التعريف

**الهدف 8:** تعزيز النمو الاقتصادي المطرد، والشامل للجميع، والمستدام، والعمالة الكاملة والمنتجة، وتوفير العمل اللائق للجميع

### 8.6.1 نسبة الشباب (15-24 سنة) خارج دائرة التعليم والعمالة والتدريب (%)

نسبة الشباب خارج دائرة التعليم والعمالة والتدريب = [عدد الشباب - (عدد الشباب في دائرة العمالة + عدد الشباب خارج دائرة العمالة لكن في دائرة التعليم أو التدريب)] / عدد الشباب \* 100

الاسئلة المتعلقة بقياس واحتساب هذا المؤشر في الـ 2018-19:

نسبة الشباب الذين لا يعملون

نسبة الشباب خارج النظام التعليمي

○ الاسئلة المتعلقة بالعمالة

- التحاق الفرد بأية مؤسسة تعليمية
- التحاق الفرد بأية مؤسسة تعليمية في أي وقت من الاوقات خلال العام الدراسي الحالي

\* في الـ 2022: إضافة سؤال عن مشاركة الفرد في أي تدريب مهني غير مدفوع / داخلي / في مكان عمل في الأسابيع الـ 4 الماضية

المؤشر 8.6.1 نسبة الشباب (15-24 سنة) خارج دائرة التعليم والعمالة والتدريب - الاسئلة المتعلقة باحتساب المؤشر

خارج القوى العاملة (15-24 سنة)

عاطل عن العمل (15-24 سنة)

يعمل (15-24 سنة)

هل التحق الفرد بأية مؤسسة تعليمية؟

كلا (أمي، ملم بالقراءة والكتابة، لم يلتحق بعد)

نعم

هل يلتحق الفرد بأية مؤسسة تعليمية حالياً؟

كلا

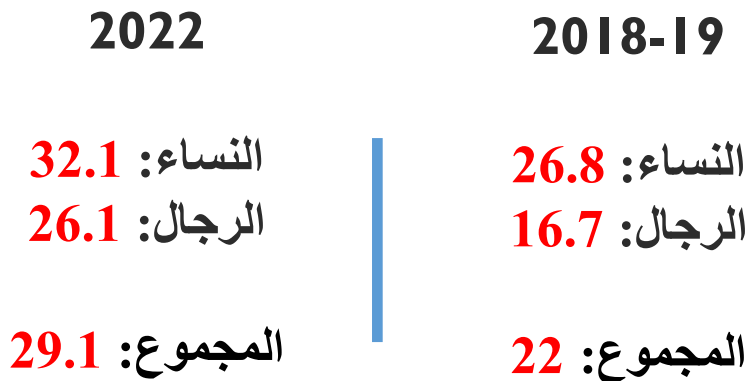
نعم

الشباب خارج دائرة التعليم، العمالة والتدريب

الشباب ضمن دائرة التعليم، العمالة والتدريب

## المؤشر 8.6.1 نسبة الشباب (15-24 سنة) خارج دائرة التعليم والعمالة والتدريب - أبرز النتائج

نسبة الشباب (15-24 سنة) خارج دائرة التعليم والعمالة والتدريب بحسب الجنس (%)



المصدر: LFHCLS 2018-19، FULFS2022



شكراً لإصغائكم