

الأمن الغذائي في بعض الدول العربية: استعراض السياسات ونظام الرصد المقترح

اللجنة الاقتصادية والاجتماعية لغربي آسيا

الاجتماع التشاوري الثالث حول تقييم ورصد مستويات
الأمن الغذائي في الدول العربية

27-28 آذار/مارس 2018
فندق الكومودور، بيروت، لبنان



الأمم المتحدة

الاسكوا
ESCWA

دولة فلسطين

المصفوفة التحليلية للأمن الغذائي

السياسات

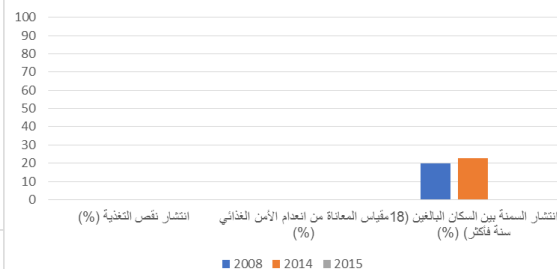
		Time Span		Scope		Partnership		Completion	
		Short	Long	Micro	Macro	Public	Private	Fragmented	Complete
Availability	Domestic Production								
Availability	Imports								
Availability	Offshore Production								
Access	Price Control								
Access	Entitlement/Livelihoods Marginal Communities								
Access	Subsidies								
Utilization	Diets and Nutrition								
Utilization	Food Safety								
Institutional	Capacity Building in Food Security								
Utilization	Water								
Utilization	Sanitation								
Stability	Emergencies and Crises								
Stability	Food Security Monitoring Program								
Access	Infrastructure								

رصد الأمن الغذائي بحسب النظام المقترح، دولة فلسطين

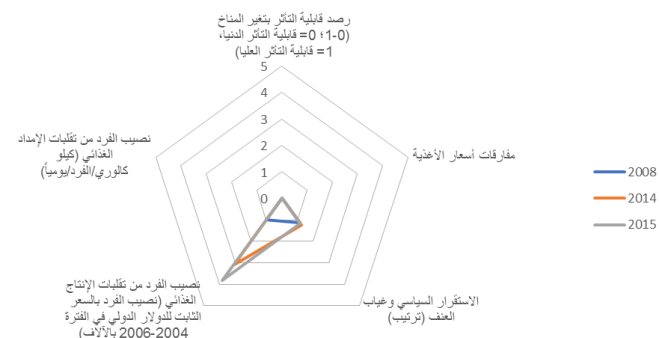
الحصول



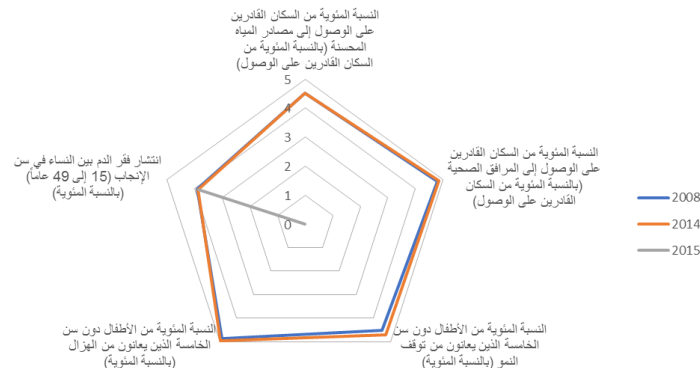
المؤشر الأساسي



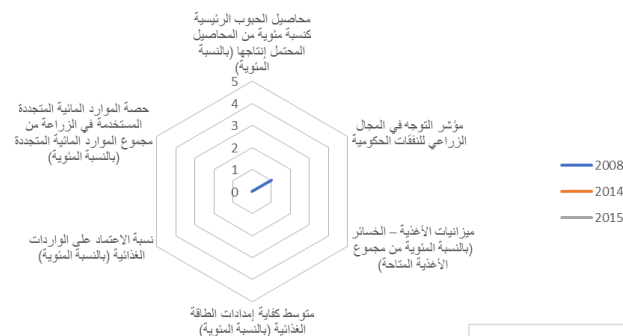
الاستقرار



الاستفادة

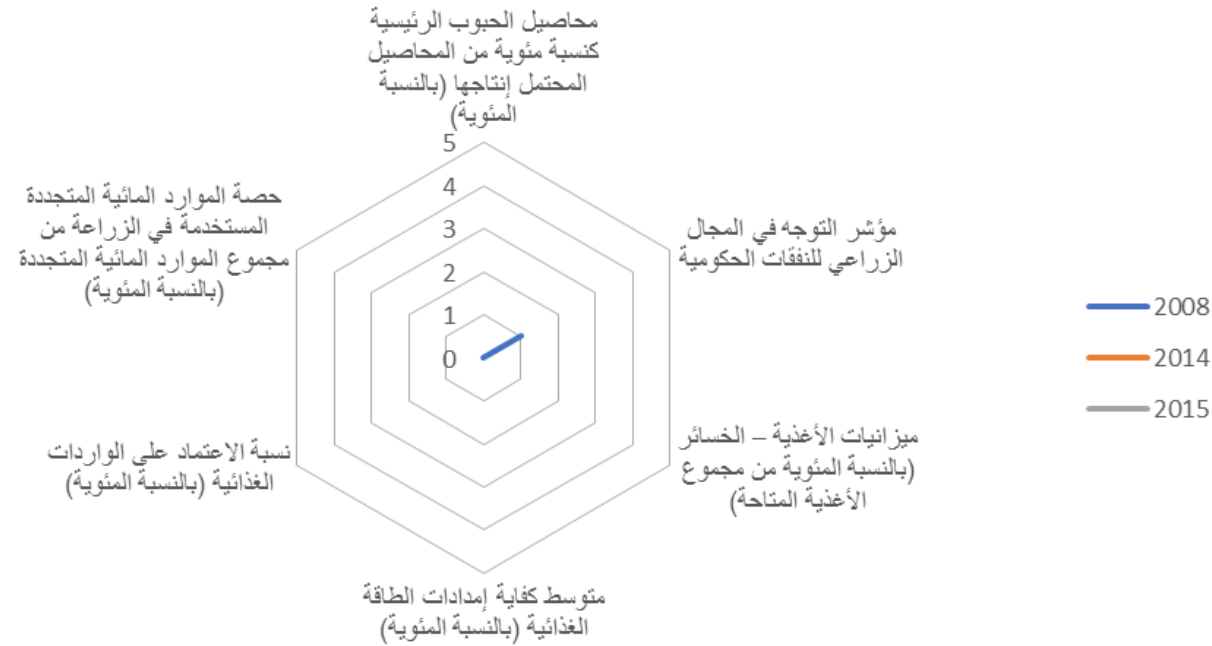


التوفر



دولة فلسطين

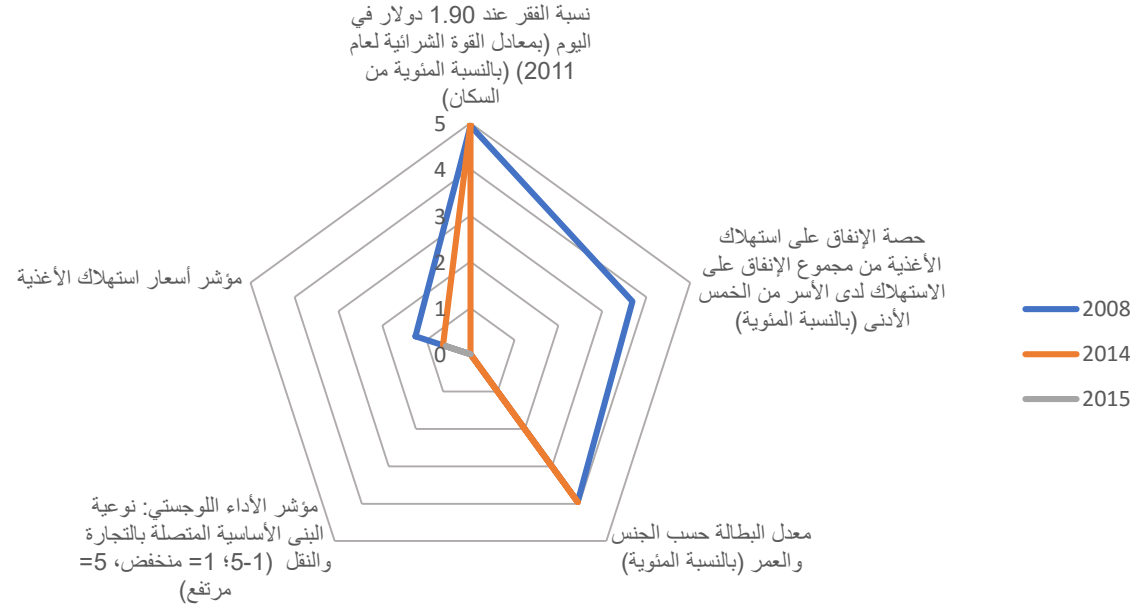
التوفر



- البيانات متوفرة فقط لعام 2008
لمؤشر التوجه في المجال الزراعي
للكنفقات الحكومية
- لا يوجد بيانات لأي من المؤشرات
الأخرى

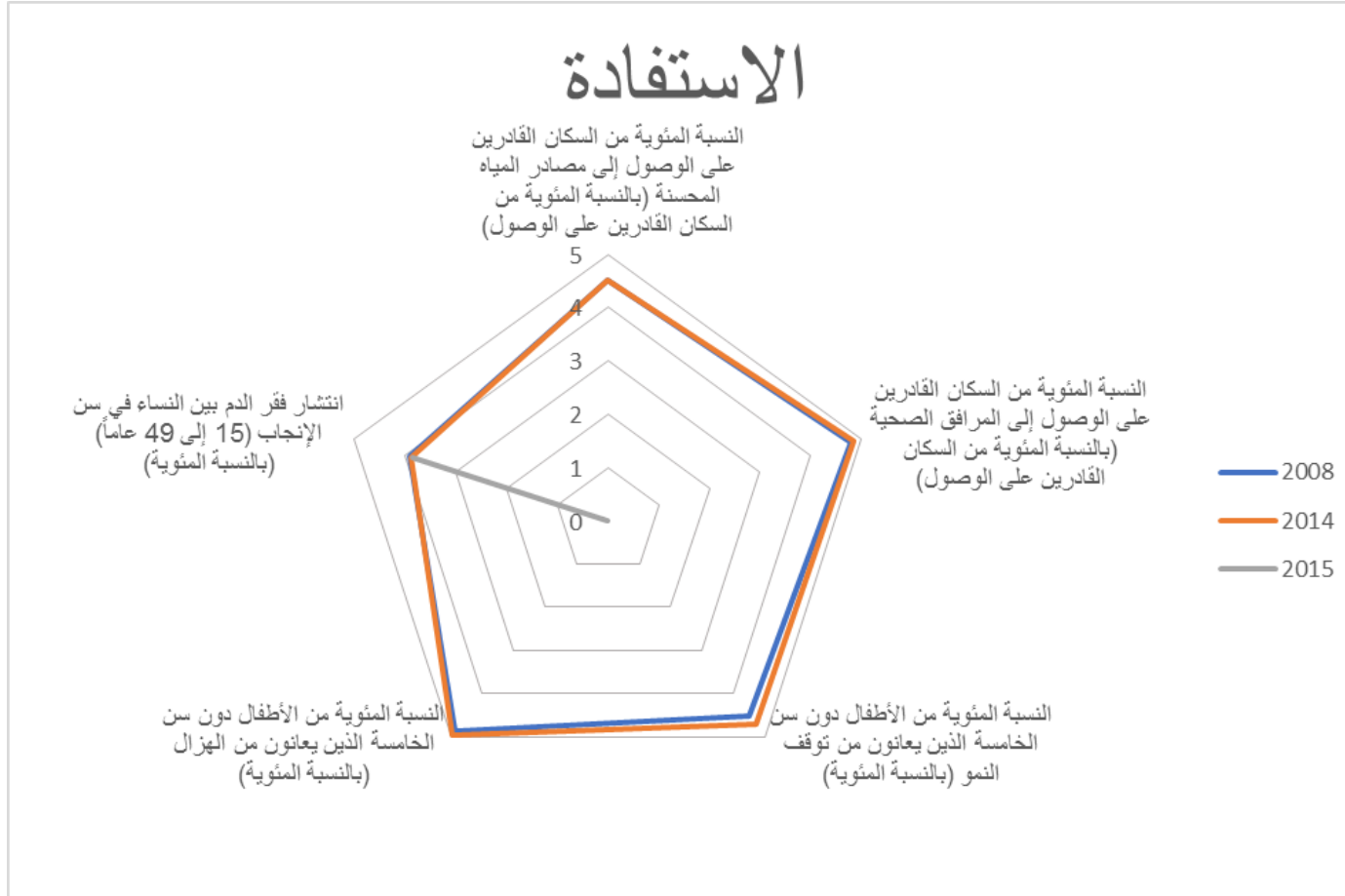
دولة فلسطين

الحصول



- تقدّم بسيط في مؤشر نسبة الفقر لعامي 2008 و 2014، ولا يوجد بيانات لعام 2015
- البيانات غير متوفرة لحصة الإنفاق على استهلاك الأغذية من مجموع الإنفاق لعامي 2014 و 2015
- لا يوجد تغيير في مؤشر معدل البطالة بين 2014 و 2015 ولا يوجد بيانات لعام 2008
- لا يوجد بيانات لمؤشر الأداء اللوجستي
- تراجع في مؤشر أسعار استهلاك الأغذية من 2008 إلى 2015

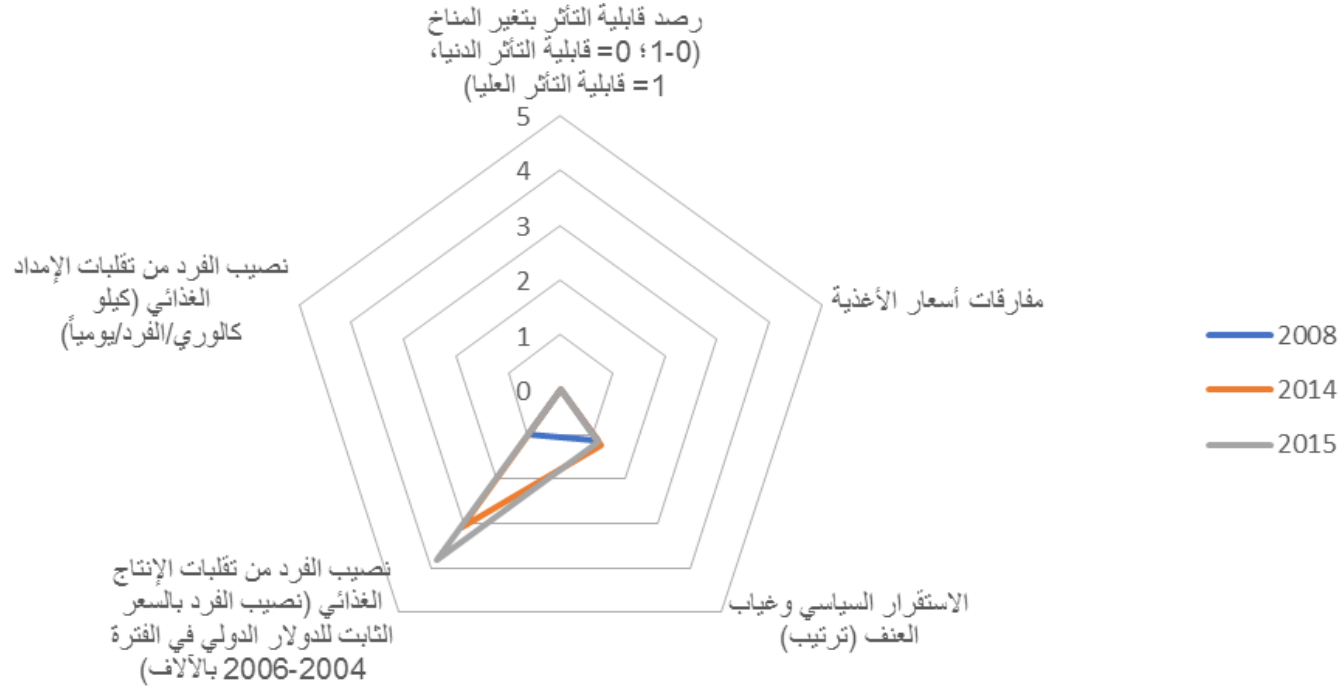
دولة فلسطين



- لا تغيّر في مؤشر نسبة السكان القادرين على الوصول إلى مصادر المياه المحسنة
- تقدّم بسيط في المؤشرات التالية: النسبة المئوية من السكان القادرين على الوصول إلى المرافق الصحية ومؤشر النسبة المئوية من الأطفال دون سن الخامسة الذين يعانون من توقف النمو ومؤشر النسبة المئوية من الأطفال دون سن الخامسة الذين يعانون من الهزال
- تراجع بسيط في مؤشر انتشار فقر الدم بين النساء في سن الإنجاب
- لا يوجد بيانات لأي من المؤشرات لعام 2015، باستثناء مؤشر انتشار فقر الدم بين النساء في سن الإنجاب

دولة فلسطين

الاستقرار



- البيانات غير متوفرة لعامي
لمؤشر رصد قابلية التأثر
بتغير المناخ
- البيانات غير متوفرة لمؤشر
مفارقات أسعار الأغذية
- تقدّم بسيط في مؤشر
الاستقرار السياسي وغياب
العنف بين 2008 و
2014 وتراجع بسيط بين
2014 و 2015
- تقدّم في مؤشر نصيب الفرد
من تقلبات الإنتاج الغذائي
- البيانات غير متوفرة لمؤشر
نصيب الفرد من تقلبات
الإمداد الغذائي

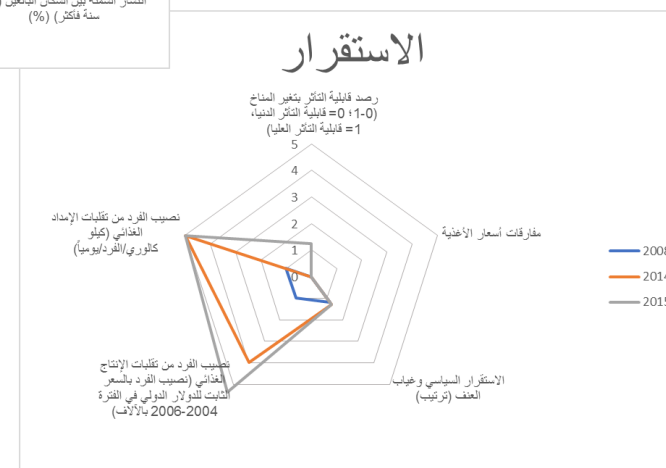
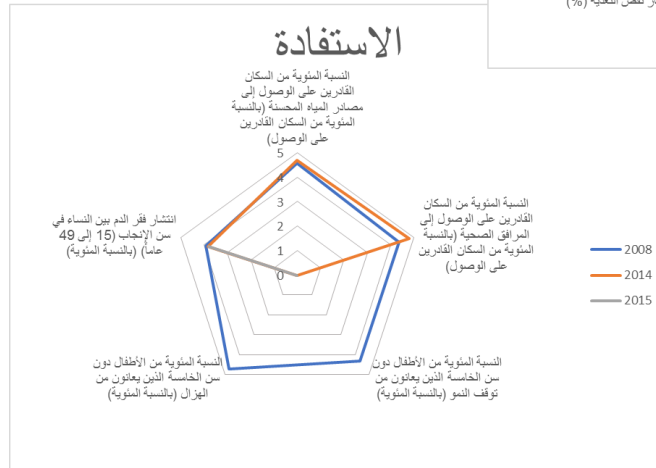
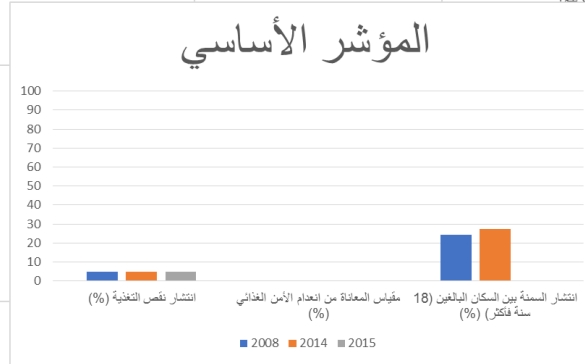
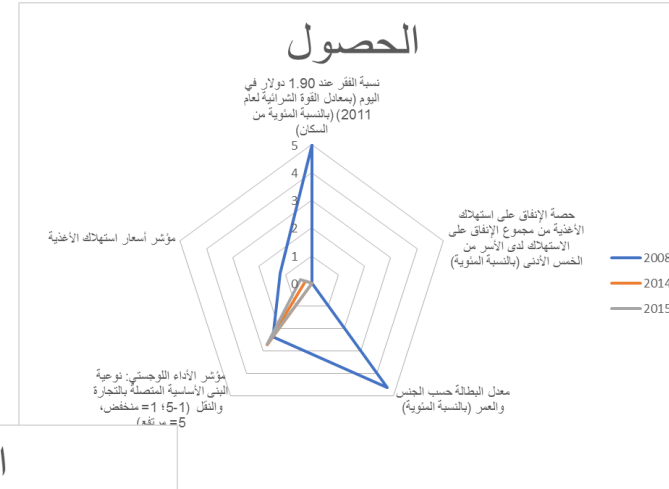
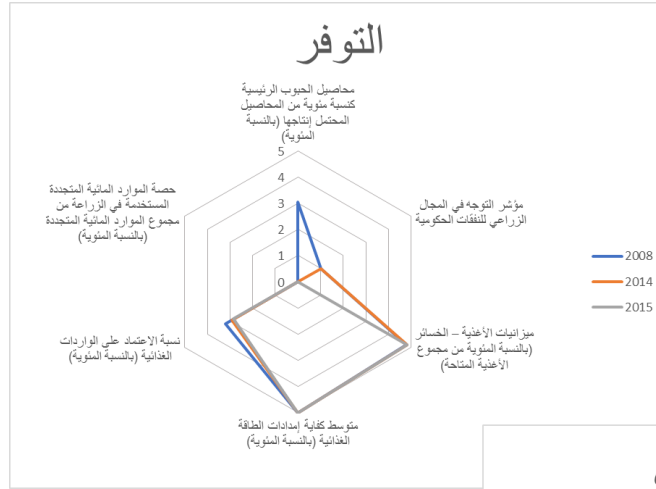
الجمهورية اللبنانية

Food Security Analytical Matrix

Policies

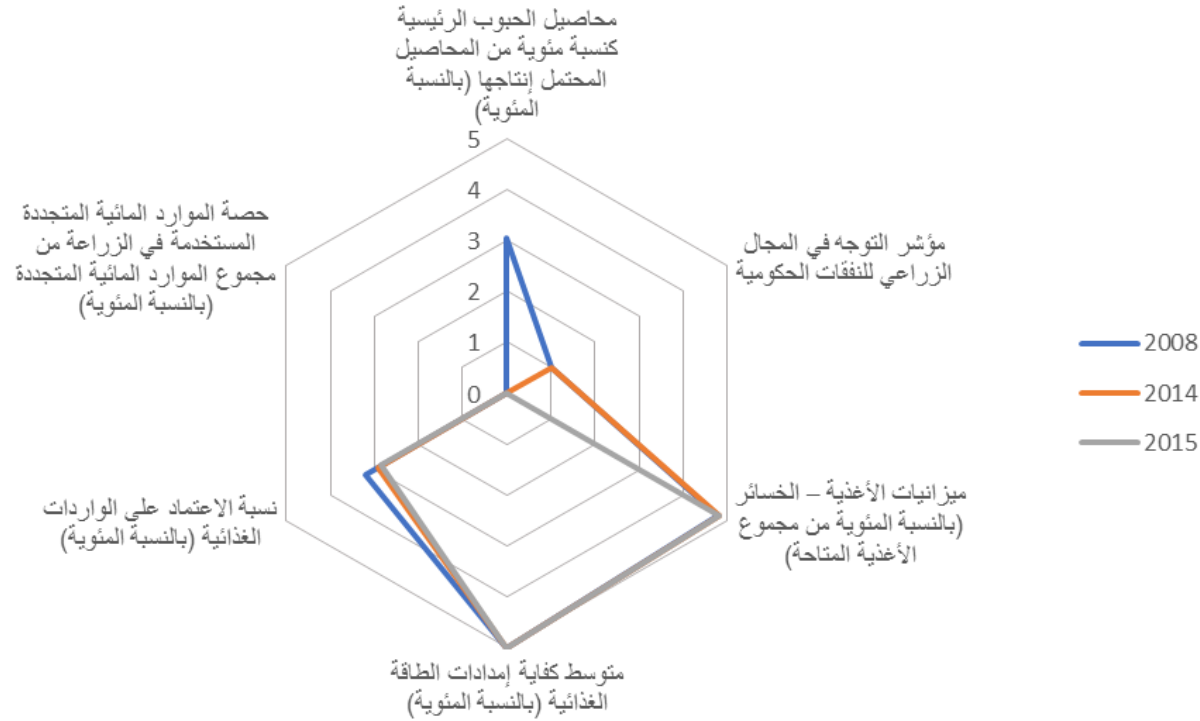
		Time Span		Scope		Partnership		Completion	
		Short	Long	Micro	Macro	Public	Private	Fragmented	Complete
Availability	Domestic Production								
Availability	Imports								
Availability	Offshore Production								
Access	Price Control								
Access	Entitlement/Livelihoods Marginal Communities								
Access	Subsidies								
Utilization	Diets and Nutrition								
Utilization	Food Safety								
Institutional	Capacity Building in Food Security								
Utilization	Water								
Utilization	Sanitation								
Stability	Emergencies and Crises								
Stability	Food Security Monitoring Program								
Institutional	Infrastructure								

رصد الأمن الغذائي بحسب النظام المقترح، الجمهورية اللبنانية



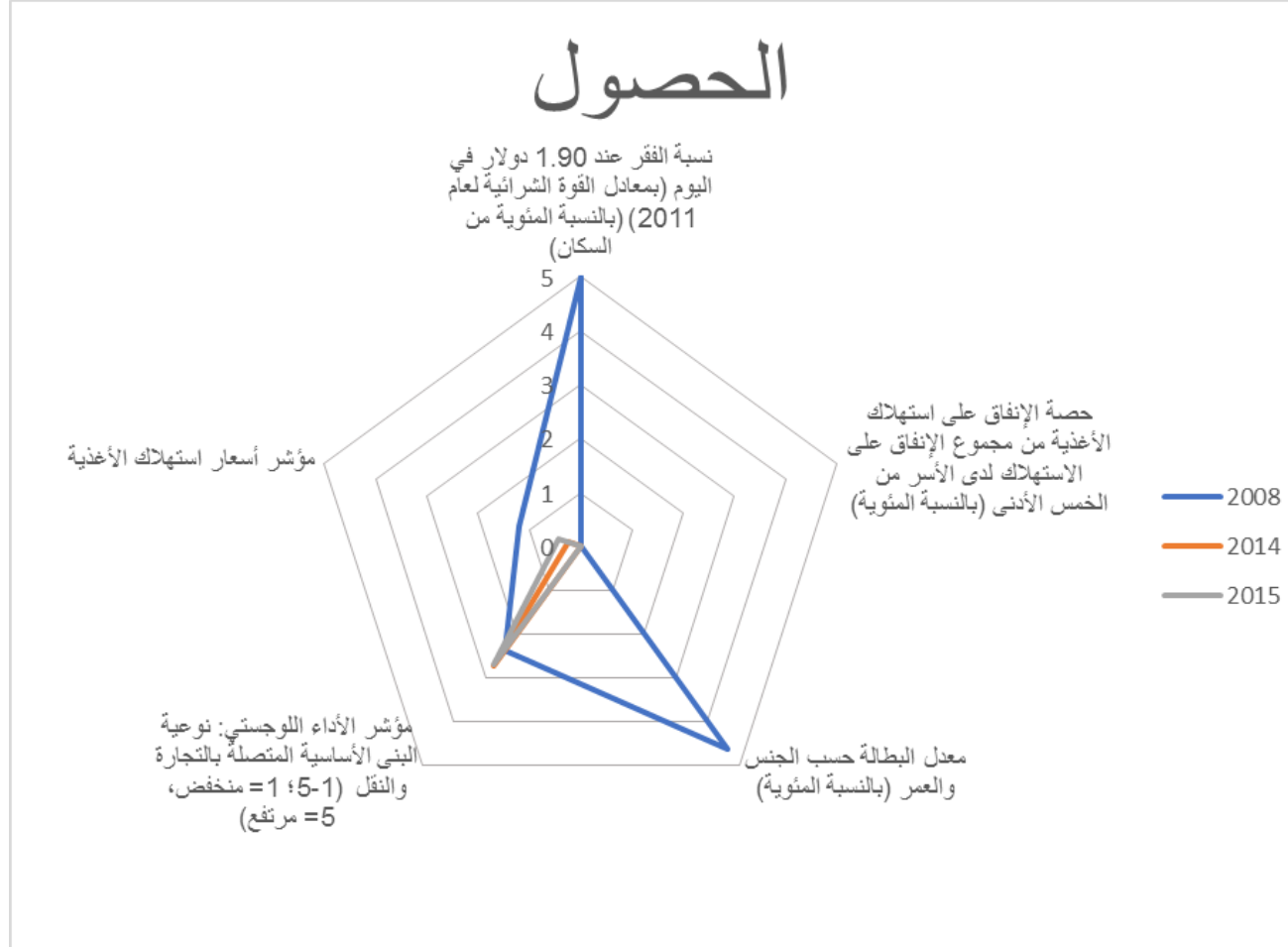
الجمهورية اللبنانية

التوفر



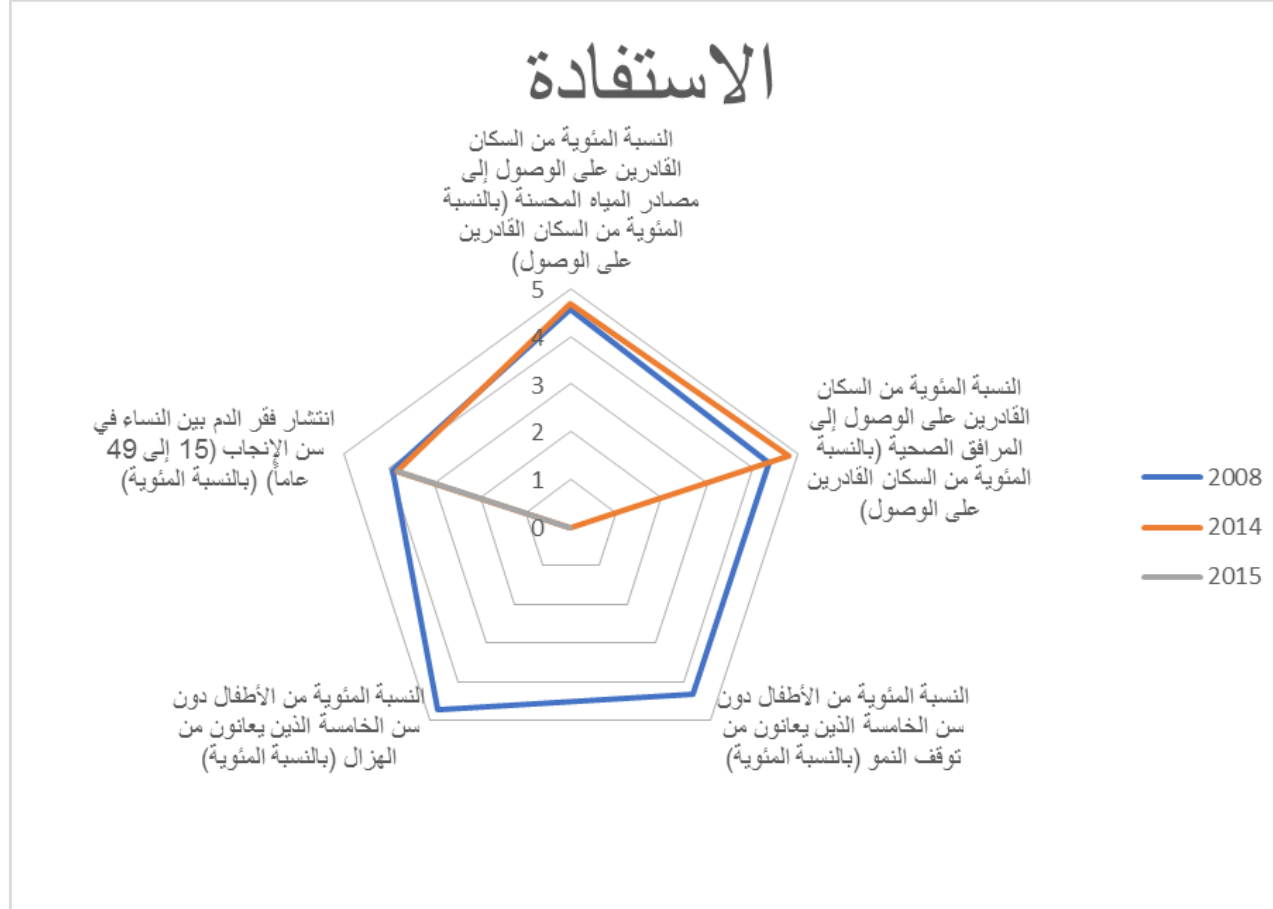
- البيانات متوفرة فقط لعام 2008 لمؤشر محاصيل الحبوب الرئيسية كنسبة مئوية من المحاصيل المحتمل إنتاجها
- لا يوجد بيانات لمؤشر التوجه في المجال الزراعي للنفقات الحكومية لعام 2015، ولا تغير بين عامي 2008 و 2014
- لا يوجد تغير في مؤشر متوسط كفاية إمدادات الطاقة الغذائية
- تقدم بسيط لمؤشر فقد وهدر الغذاء
- تقدم بسيط في مؤشر نسبة الاعتماد على الواردات الغذائية
- البيانات غير متوفرة لمؤشر حصة الموارد المائية المتجددة المستخدمة في الزراعة من مجموع الموارد المائية المتجددة

الجمهورية اللبنانية



- لا يوجد بيانات لمؤشر نسبة الفقر لعامي 2014 و 2015
- البيانات غير متوفرة لحصة الإنفاق على استهلاك الأغذية من مجموع الإنفاق
- لا يوجد بيانات لمؤشر معدل البطالة لعامي 2014 و 2015
- تقدّم بسيط في مؤشر الأداء اللوجستي من 2008 إلى 2015
- تراجع في مؤشر أسعار استهلاك الأغذية من 2008 إلى 2015

الجمهورية اللبنانية

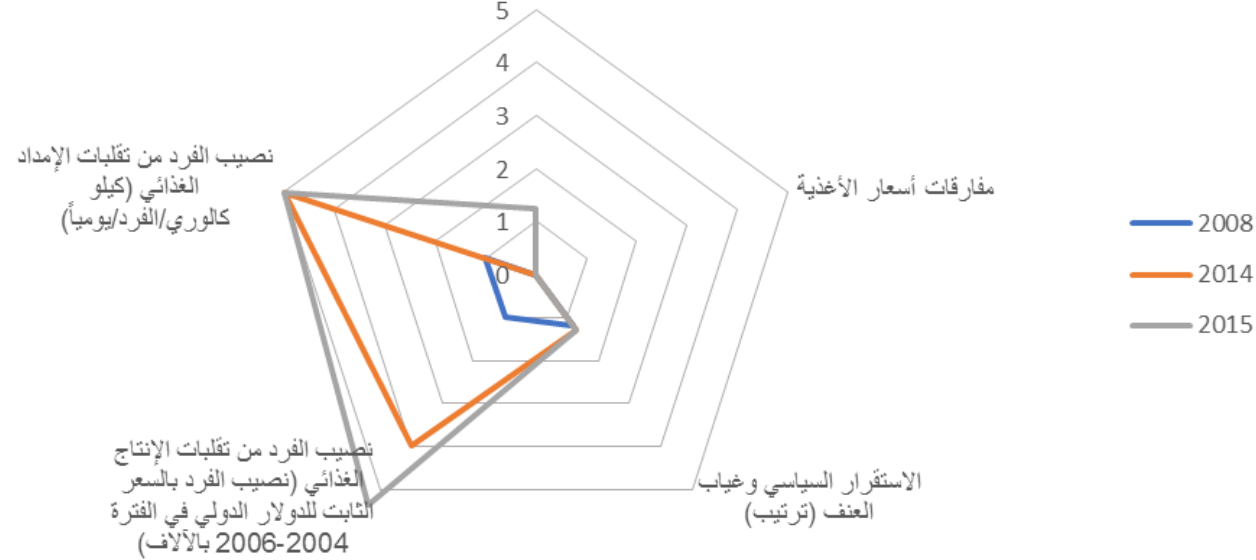


- تقدّم بسيط في مؤشر النسبة المئوية من السكان القادرين على الوصول إلى مصادر المياه المحسنة، ولا بيانات لعام 2015
- تقدّم في مؤشر النسبة المئوية من السكان القادرين على الوصول إلى المرافق الصحية ولا بيانات لعام 2015
- لا يوجد بيانات لعامي 2014 و 2015 لمؤشر النسبة المئوية من الأطفال دون سن الخامسة الذين يعانون من توقف النمو
- لا يوجد بيانات لعامي 2014 و 2015 لمؤشر النسبة المئوية من الأطفال دون سن الخامسة الذين يعانون من الهزال
- تراجع بسيط في مؤشر انتشار فقر الدم بين النساء في سن الإنجاب

الجمهورية اللبنانية

الاستقرار

رصد قابلية التأثر بتغير المناخ
(0-1 ؛ 0 = قابلية التأثر الدنيا،
1 = قابلية التأثر العليا)



- البيانات غير متوفرة لعامي 2008 و 2014 لمؤشر رصد قابلية التأثر بتغير المناخ
- البيانات غير متوفرة لمؤشر مفارقات أسعار الأغذية
- تقدّم بسيط في مؤشر الاستقرار السياسي وغياب العنف
- تقدّم في مؤشر نصيب الفرد من تقلبات الإنتاج الغذائي
- ولا تتغير في مؤشر نصيب الفرد من تقلبات الإمداد الغذائي

جمهورية مصر العربية

Food Security Analytical Matrix

Policies

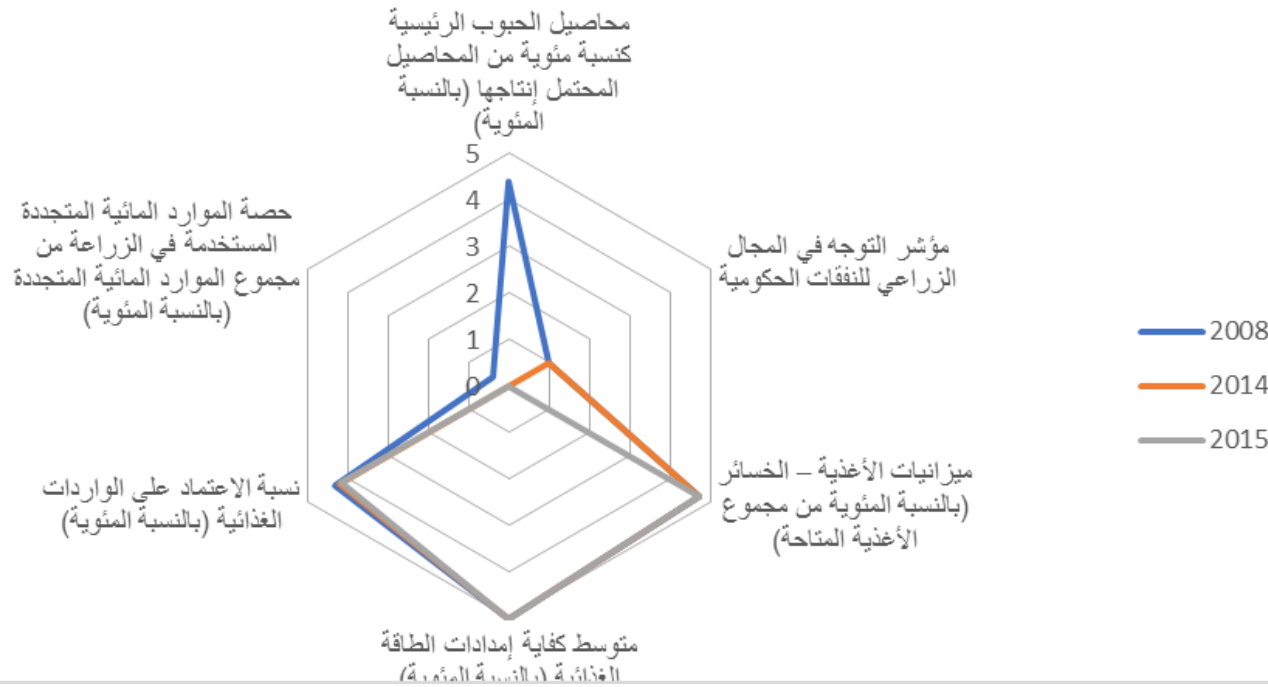
		Time Span		Scope		Partnership		Completion	
		Short	Long	Micro	Macro	Public	Private	Fragmented	Complete
Availability	Domestic Production								
Availability	Imports								
Availability	Offshore Production								
Access	Price Control								
Access	Entitlement/Livelihoods Marginal Communities								
Access	Subsidies								
Utilization	Diets and Nutrition								
Utilization	Food Safety								
Institutional	Capacity Building in Food Security								
Utilization	Water								
Utilization	Sanitation								
Stability	Emergencies and Crises								
Stability	Food Security Monitoring Program								
Institutional	Infrastructure								

رصد الأمن الغذائي بحسب النظام المقترح، جمهورية مصر العربية



جمهورية مصر العربية

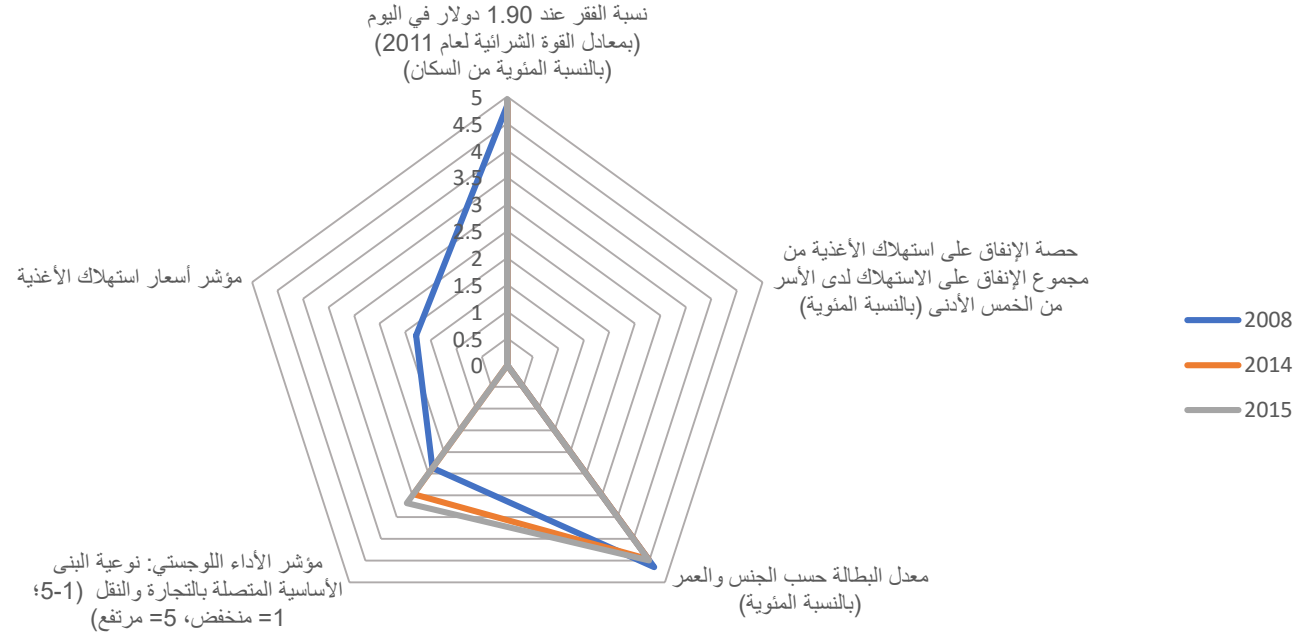
التوفر



- البيانات متوقّرة فقط لعام 2008 لمؤشر محاصيل الحبوب الرئيسية كنسبة مئوية من المحاصيل المحتمل إنتاجها
- لا يوجد بيانات لمؤشر التوجه في المجال الزراعي للنفقات الحكومية لعام 2015، ولا تغيّر بين عامي 2008 و 2014
- لا يوجد تغيّر في مؤشر فقد وهدر الغذاء
- لا يوجد تغيّر في مؤشر متوسط كفاية إمدادات الطاقة الغذائية
- تراجع بسيط في مؤشر نسبة الاعتماد على الواردات الغذائية
- البيانات غير متوقّرة لمؤشر حصة الموارد المائية المتجددة المستخدمة في الزراعة من مجموع الموارد المائية المتجددة لعامي 2014 و 2015

جمهورية مصر العربية

الحصول



- تقدّم بسيط في مؤشر نسبة الفقر
- البيانات غير متوفرة لحصة الإنفاق على استهلاك الأغذية من مجموع الإنفاق
- تراجع في مؤشر معدل البطالة
- تقدّم في مؤشر الأداء اللوجستي من 2008 إلى 2015
- تراجع في مؤشر أسعار استهلاك الأغذية من 2008 إلى 2015

جمهورية مصر العربية

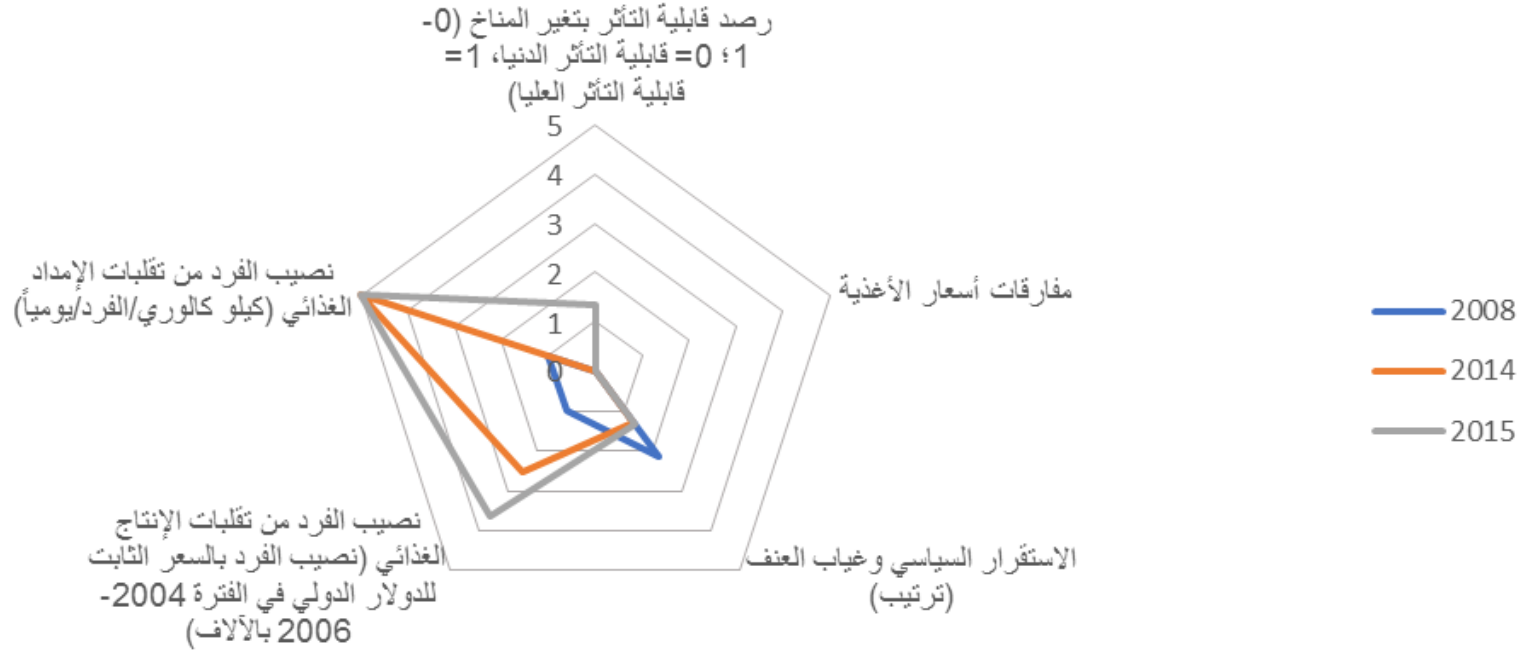
الاستفادة



- لا تغيّر في مؤشر النسبة المئوية من السكان القادرين على الوصول إلى مصادر المياه المحسنة، ولا بيانات لعام 2015
- لا تغيّر في مؤشر النسبة المئوية من السكان القادرين على الوصول إلى المرافق الصحية ولا بيانات لعام 2015
- تقدّم في مؤشر النسبة المئوية من الأطفال دون سن الخامسة الذين يعانون من توقف النمو، ولا يوجد بيانات لعام 2015
- تراجع بسيط لمؤشر النسبة المئوية من الأطفال دون سن الخامسة الذين يعانون من الهزال، ولا يوجد بيانات لعام 2015
- تقدّم بسيط في مؤشر انتشار فقر الدم بين النساء في سن الإنجاب

جمهورية مصر العربية

الاستقرار



- البيانات غير متوفرة لعامي 2014 و 2015 لمؤشر رصد قابلية التأثير بتغير المناخ
- البيانات غير متوفرة لمؤشر مفارقات أسعار الأغذية
- تراجع في مؤشر الاستقرار السياسي وغياب العنف
- تقدّم في مؤشر نصيب الفرد من تقلبات الإنتاج الغذائي
- تقدّم في مؤشر نصيب الفرد من تقلبات الإمداد الغذائي

المملكة المغربية

Food Security Analytical Matrix

Policies

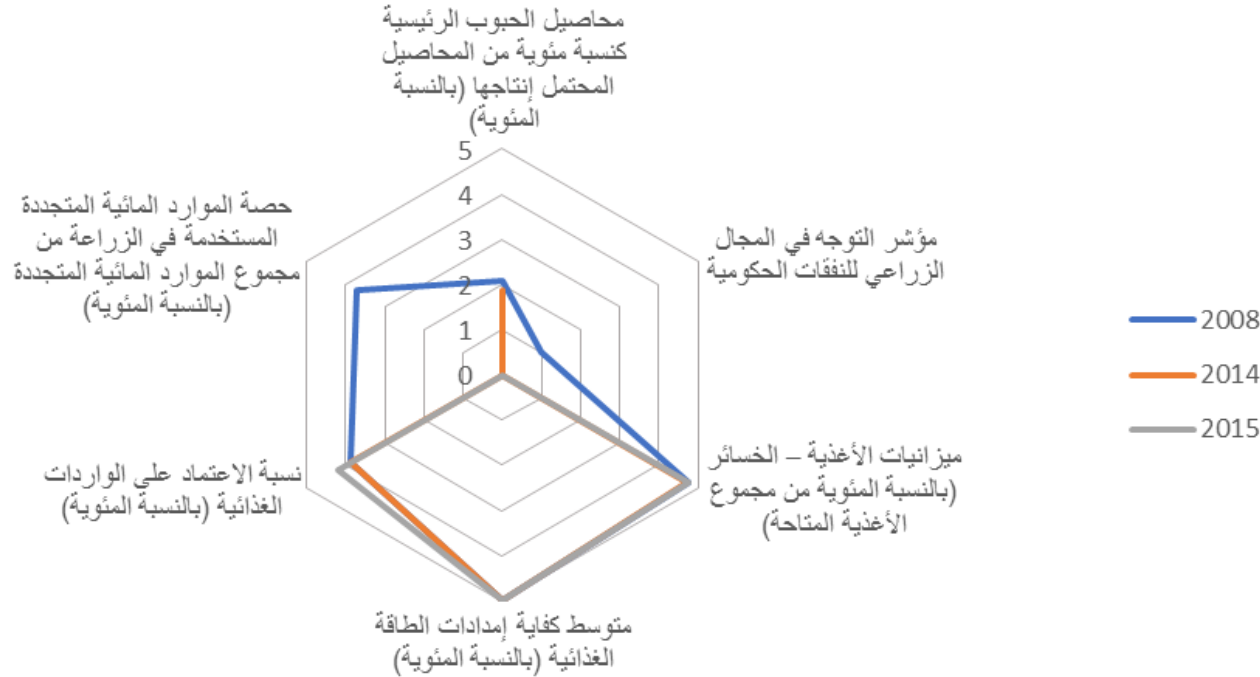
		Time Span		Scope		Partnership		Completion	
		Short	Long	Micro	Macro	Public	Private	Fragmented	Complete
Availability	Domestic Production		<div><div></div><div></div></div>	<div><div></div><div></div></div>	<div><div></div><div></div></div>	<div><div></div><div></div></div>	<div><div></div><div></div></div>	<div><div></div><div></div></div>	
Availability	Imports								
Availability	Offshore Production								
Access	Price Control								
Access	Entitlement/Livelihoods for Marginal Communities		<div><div></div><div></div></div>		<div><div></div><div></div></div>	<div><div></div><div></div></div>	<div><div></div><div></div></div>		
Access	Subsidies		<div><div></div><div></div></div>		<div><div></div><div></div></div>	<div><div></div><div></div></div>	<div><div></div><div></div></div>		
Utilization	Diets and Nutrition		<div><div></div><div></div></div>	<div><div></div><div></div></div>		<div><div></div><div></div></div>		<div><div></div><div></div></div>	
Utilization	Food Safety								
Institutional	Capacity Building in Food Security		<div><div></div><div></div></div>	<div><div></div><div></div></div>		<div><div></div><div></div></div>		<div><div></div><div></div></div>	
Utilization	Water		<div><div></div><div></div></div>		<div><div></div><div></div></div>	<div><div></div><div></div></div>	<div><div></div><div></div></div>		
Utilization	Sanitation								
Stability	Emergencies and Crises								
Stability	Food Security Monitoring Program		<div><div></div><div></div></div>		<div><div></div><div></div></div>	<div><div></div><div></div></div>			
Institutional	Infrastructure		<div><div></div><div></div></div>	<div><div></div><div></div></div>		<div><div></div><div></div></div>		<div><div></div><div></div></div>	

رصد الأمن الغذائي بحسب النظام المقترح؛ المملكة المغربية



المملكة المغربية

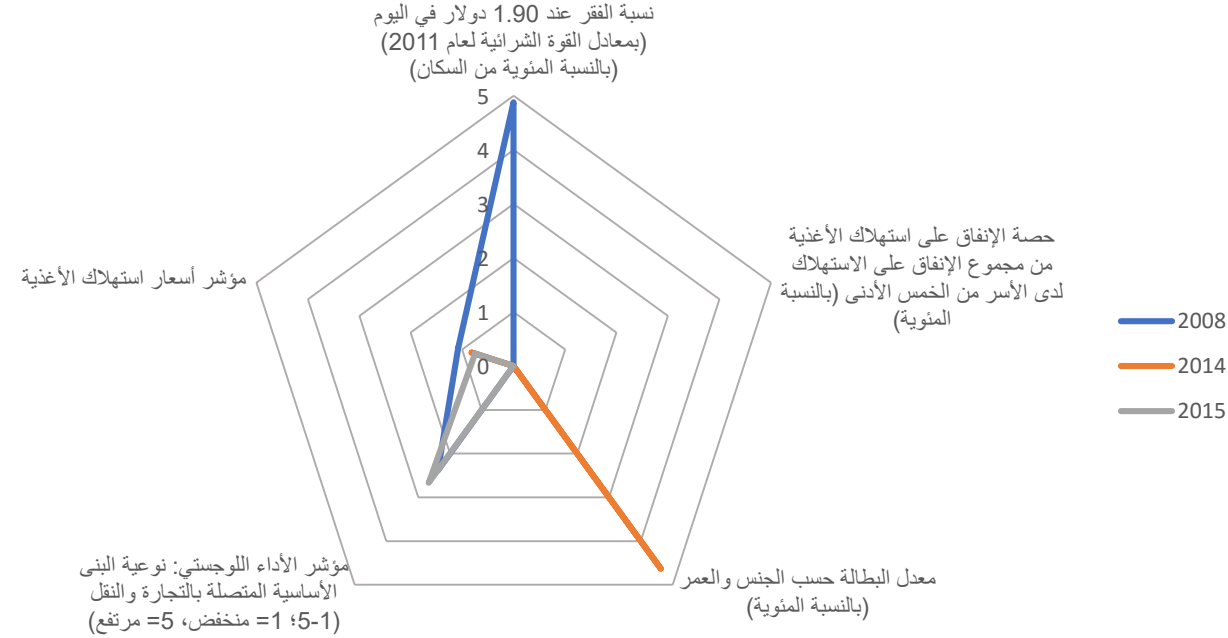
التوفر



- تراجع بسيط بين عامي 2008 و 2014 لمؤشر محاصيل الحبوب الرئيسية كنسبة مئوية من المحاصيل المحتمل إنتاجها، ولا يوجد بيانات لعام 2015
- لا يوجد بيانات لمؤشر التوجه في المجال الزراعي للنفقات الحكومية لعامي 2014 و 2015
- لا يوجد تغيير في مؤشر فقد وهدر الغذاء
- لا يوجد تغيير في مؤشر متوسط كفاية إمدادات الطاقة الغذائية
- تقدّم في مؤشر نسبة الاعتماد على الواردات الغذائية
- البيانات غير متوفرة لمؤشر حصة الموارد المائية المتجددة المستخدمة في الزراعة من مجموع الموارد المائية المتجددة لعامي 2014 و 2015

المملكة المغربية

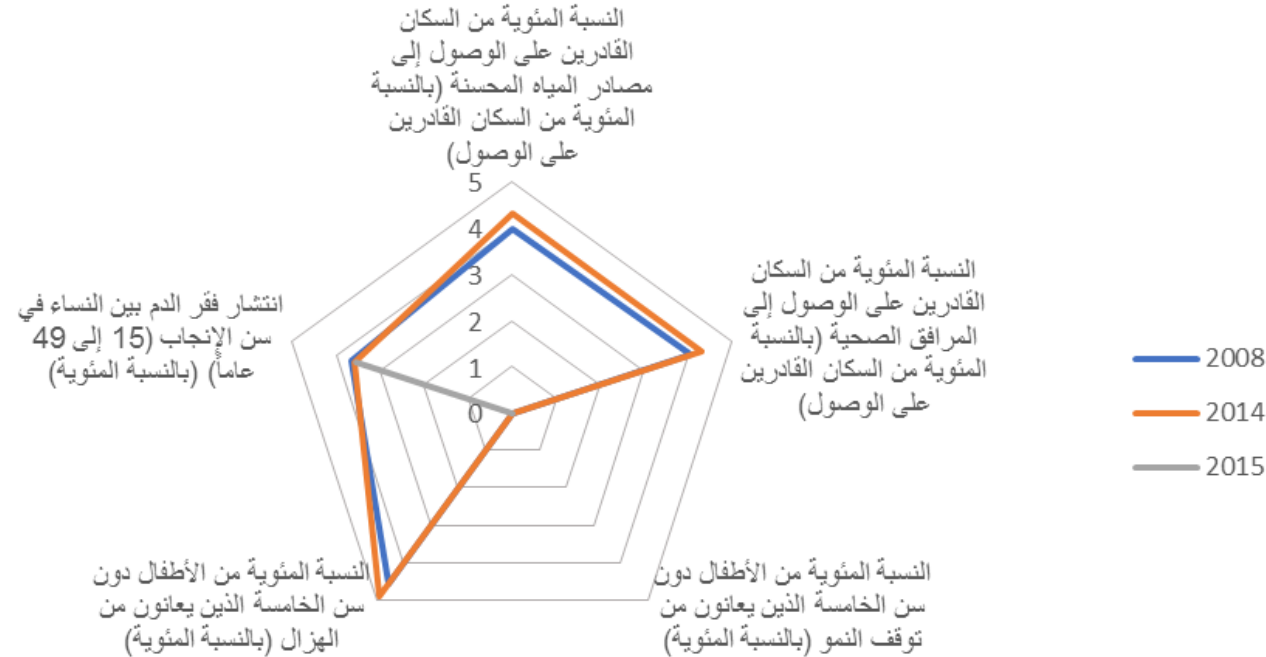
الحصول



- البيانات غير متوفرة لعامي 2014 و 2015 لمؤشر نسبة الفقر
- البيانات غير متوفرة لحصة الإنفاق على استهلاك الأغذية من مجموع الإنفاق
- البيانات غير متوفرة لعامي 2008 و 2015 لمؤشر معدل البطالة
- تقدّم في مؤشر الأداء اللوجستي من 2008 إلى 2015، وبيانات العام 2014 غير متوفرة
- تراجع في مؤشر أسعار استهلاك الأغذية من 2008 إلى 2015

المملكة المغربية

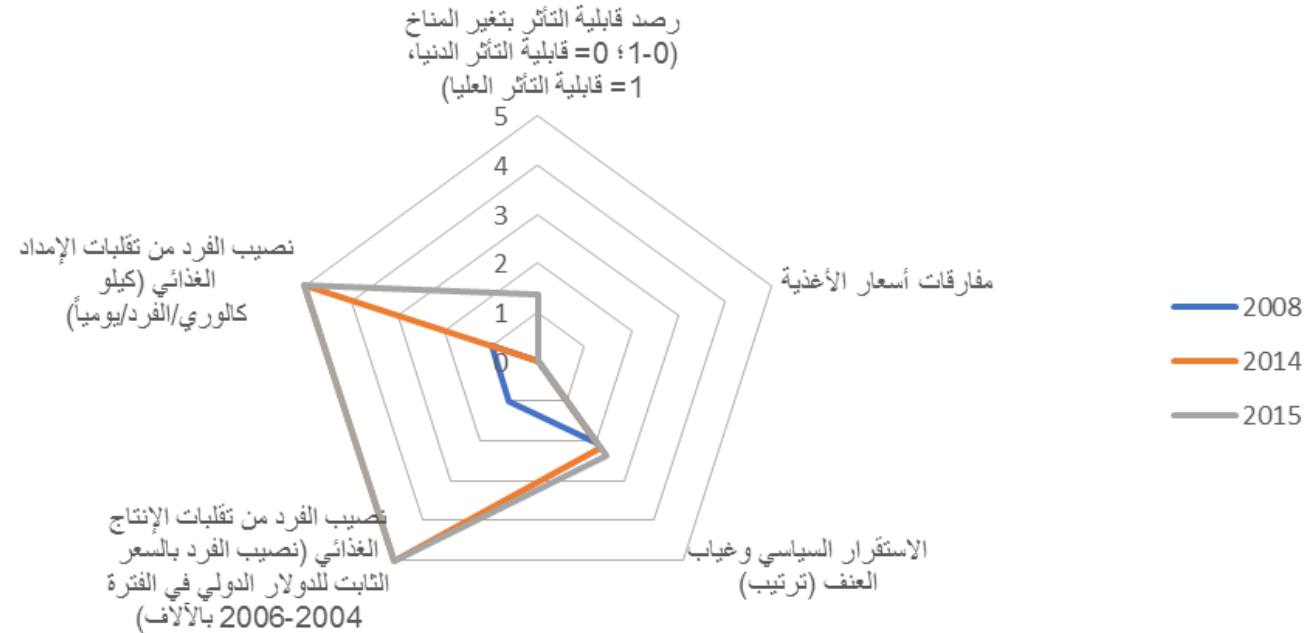
الاستفادة



- تقدّم في مؤشر النسبة المئوية من السكان القادرين على الوصول إلى مصادر المياه المحسنة، ولا بيانات لعام 2015
- تقدّم في مؤشر النسبة المئوية من السكان القادرين على الوصول إلى المرافق الصحية ولا بيانات لعام 2015
- البيانات غير متوقّرة لمؤشر النسبة المئوية من الأطفال دون سن الخامسة الذين يعانون من توقف النمو
- تقدّم بسيط لمؤشر النسبة المئوية من الأطفال دون سن الخامسة الذين يعانون من الهزال، ولا يوجد بيانات لعام 2015
- تراجع بسيط في مؤشر انتشار فقر الدم بين النساء في سن الإنجاب

المملكة المغربية

الاستقرار



- البيانات غير متوفرة لعامي 2008 و 2014 لمؤشر رصد قابلية التأثر بتغير المناخ
- البيانات غير متوفرة لمؤشر مفارقات أسعار الأغذية
- تقدّم بسيط في مؤشر الاستقرار السياسي وغياب العنف
- لا تعيّر في مؤشر نصيب الفرد من تقلبات الإنتاج الغذائي
- لا تعيّر في مؤشر نصيب الفرد من تقلبات الإمداد الغذائي

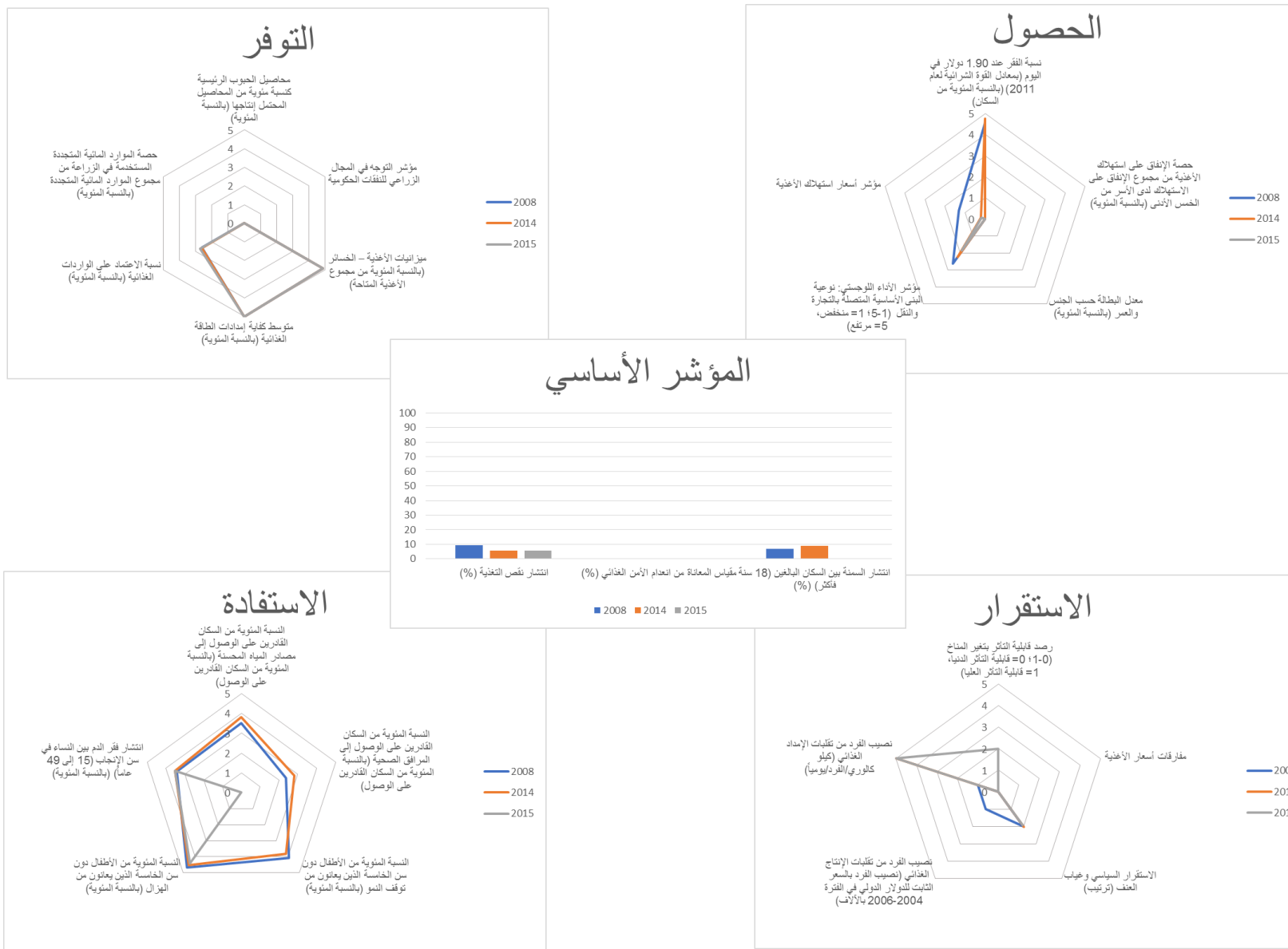
الجمهورية الموريتانية الإسلامية

المصفوفة التحليلية للأمن الغذائي السياسات

[illegible]

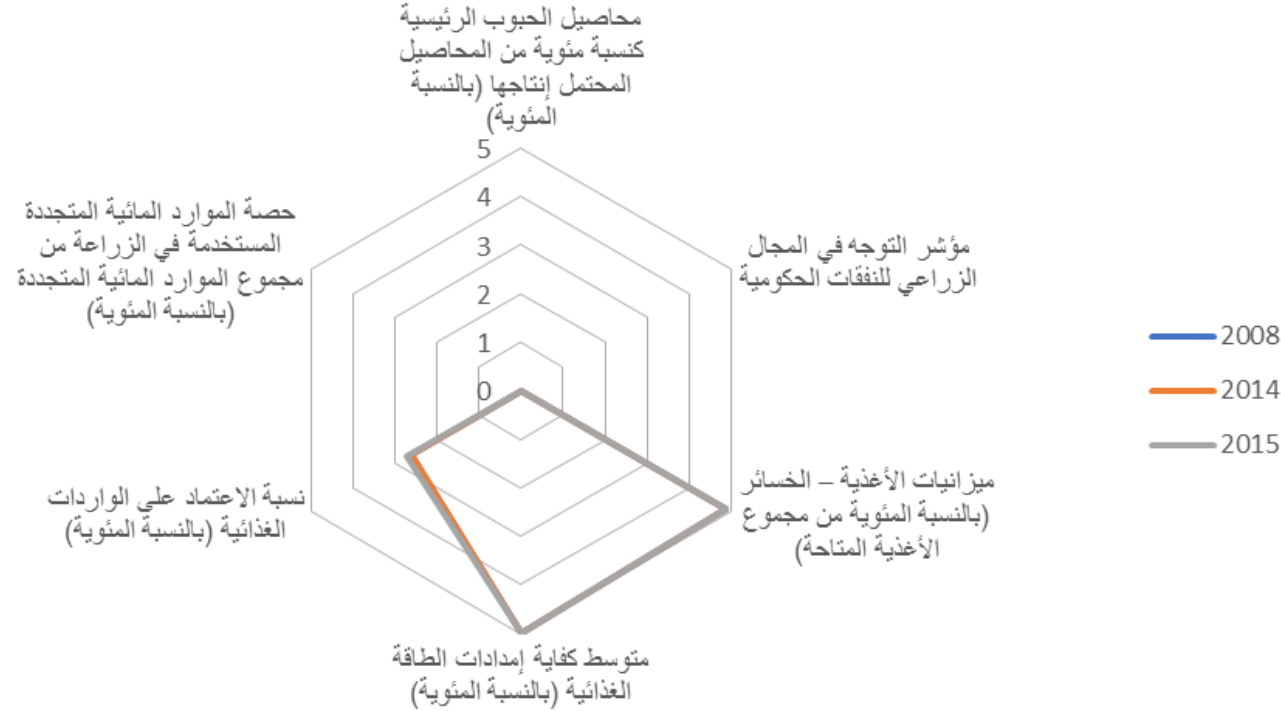
ملاحظة: لا تزال البيانات المتعلقة بموريتانيا غير مكتملة منذ المرحلة الأولى للبحث

رصد الأمن الغذائي بحسب النظام المقترح، الجمهورية الموريتانية الإسلامية



الجمهورية الموريتانية الإسلامية

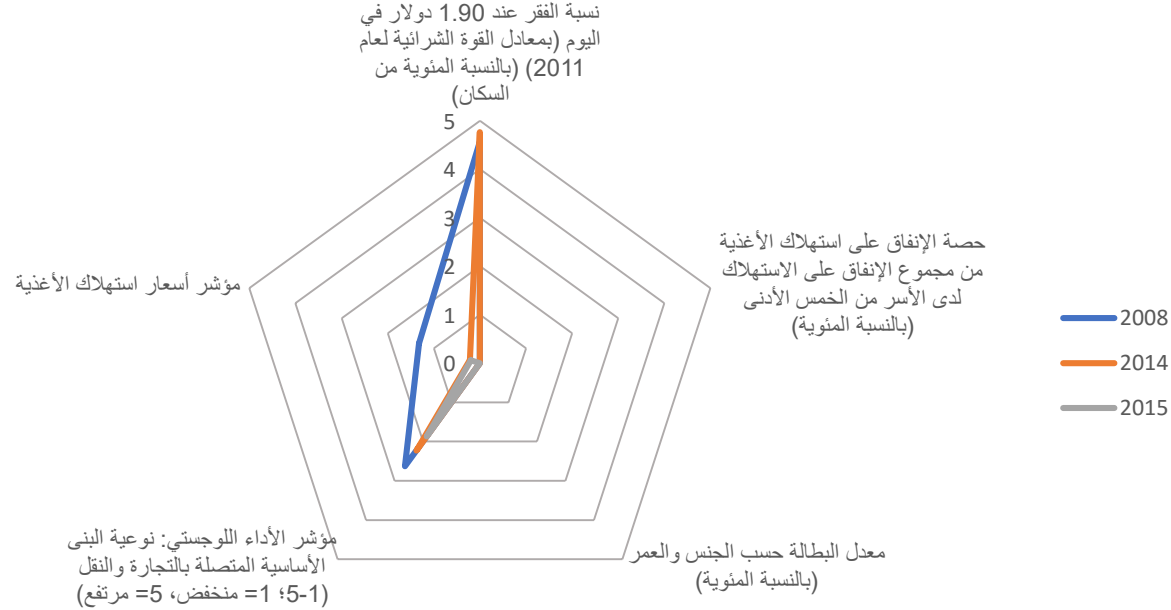
التوفر



- البيانات غير متوفرة لمؤشر محاصيل الحبوب الرئيسية كنسبة مئوية من المحاصيل المحتمل إنتاجها
- البيانات غير متوفرة لمؤشر التوجه في المجال الزراعي للنفقات الحكومية
- لا يوجد تغيير في مؤشر فقد وهدر الغذاء
- لا يوجد تغيير في مؤشر متوسط كفاية إمدادات الطاقة الغذائية
- تقدّم بسيط في مؤشر نسبة الاعتماد على الواردات الغذائية
- البيانات غير متوفرة لمؤشر حصة الموارد المائية المتجددة المستخدمة في الزراعة من مجموع الموارد المائية المتجددة

الجمهورية الموريتانية الإسلامية

الحصول



- البيانات غير متوفرة لعام 2015 لمؤشر نسبة الفقر، مع تقدّم بين 2008 و 2014
- البيانات غير متوفرة لحصة الإنفاق على استهلاك الأغذية من مجموع الإنفاق
- البيانات غير متوفرة لمؤشر معدل البطالة
- تقدّم في مؤشر الأداء اللوجستي من 2008 إلى 2015
- تراجع في مؤشر أسعار استهلاك الأغذية من 2008 إلى 2015

الجمهورية الموريتانية الإسلامية

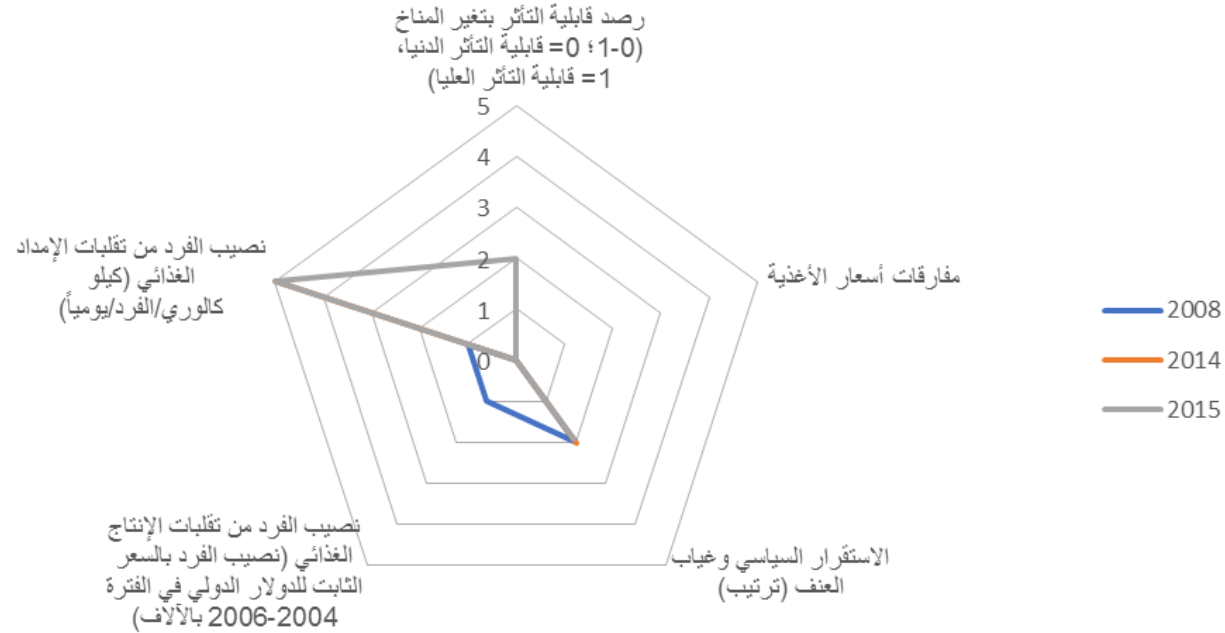
الاستفادة



- تقدّم في مؤشر النسبة المئوية من السكان القادرين على الوصول إلى مصادر المياه المحسنة، ولا بيانات لعام 2015
- تقدّم في مؤشر النسبة المئوية من السكان القادرين على الوصول إلى المرافق الصحية ولا بيانات لعام 2015
- البيانات غير متوقّرة لمؤشر النسبة المئوية من الأطفال دون سن الخامسة الذين يعانون من توقف النمو لعام 2015، مع تراجع بين 2008 و 2014
- تراجع لمؤشر النسبة المئوية من الأطفال دون سن الخامسة الذين يعانون من الهزال
- تقدّم بسيط في مؤشر انتشار فقر الدم بين النساء في سن الإنجاب

الجمهورية الموريتانية الإسلامية

الاستقرار



- البيانات غير متوفرة لعامي 2008 و 2014 لمؤشر رصد قابلية التأثر بتغير المناخ
- البيانات غير متوفرة لمؤشر مفارقات أسعار الأغذية
- تراجع بسيط في مؤشر الاستقرار السياسي وغياب العنف
- تراجع في مؤشر نصيب الفرد من تقلبات الإنتاج الغذائي
- لا تغيّر في مؤشر نصيب الفرد من تقلبات الإمداد الغذائي

الجمهورية اليمنية

Food Security Analytical Matrix

Policies

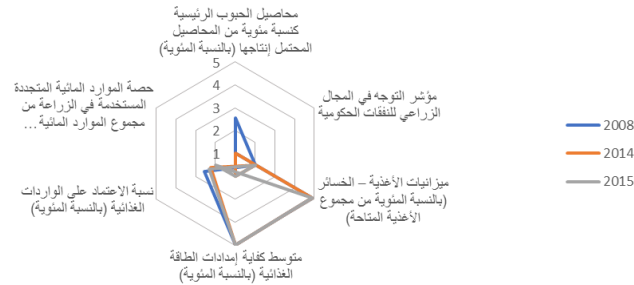
		Time Span		Scope		Partnership		Completion	
		Short	Long	Micro	Macro	Public	Private	Fragmented	Complete
Availability	Domestic Production								
Availability	Imports								
Availability	Offshore Production								
Access	Price Control								
Access	Entitlement/Livelihoods Marginal Communities								
Access	Subsidies								
Utilization	Diets and Nutrition								
Utilization	Food Safety								
Institutional	Capacity Building in Food Security								
Utilization	Water								
Utilization	Sanitation								
Stability	Emergencies and Crises								
Stability	Food Security Monitoring Program								
Institutional	Infrastructure	NA		NA	NA				

رصد الأمن الغذائي بحسب النظام المقترح، الجمهورية اليمنية

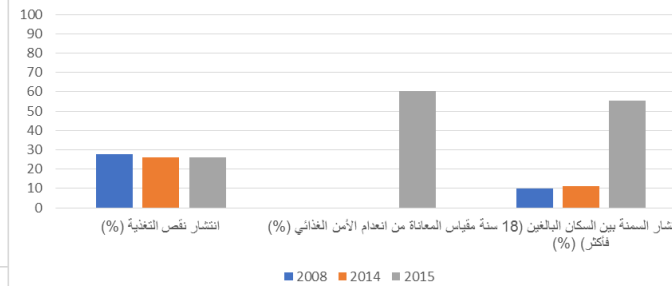
الحصول



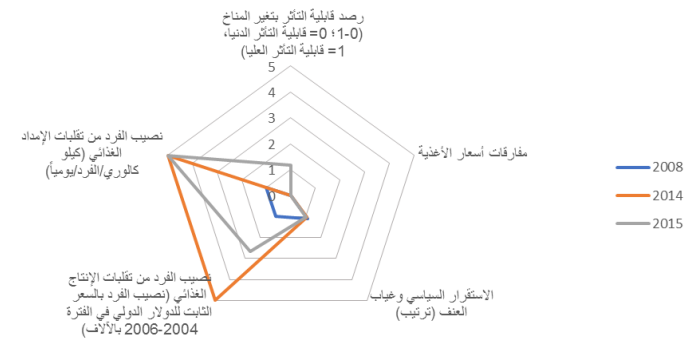
التوفر



المؤشر الأساسي



الاستقرار

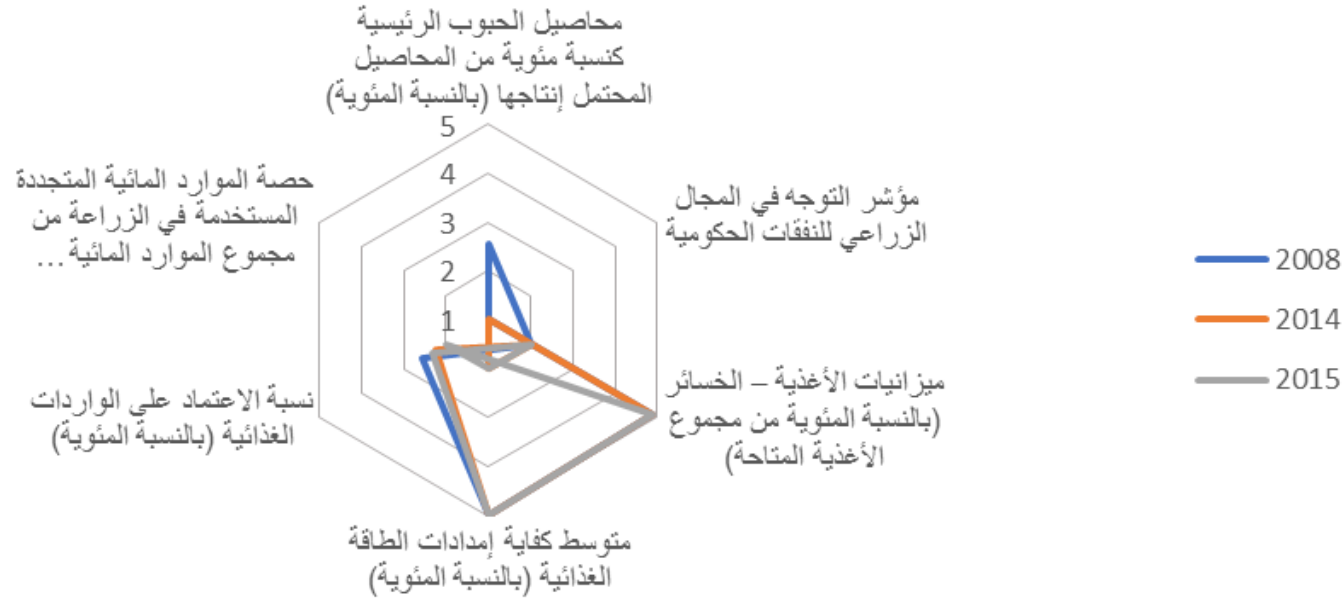


الاستفادة



الجمهورية اليمنية

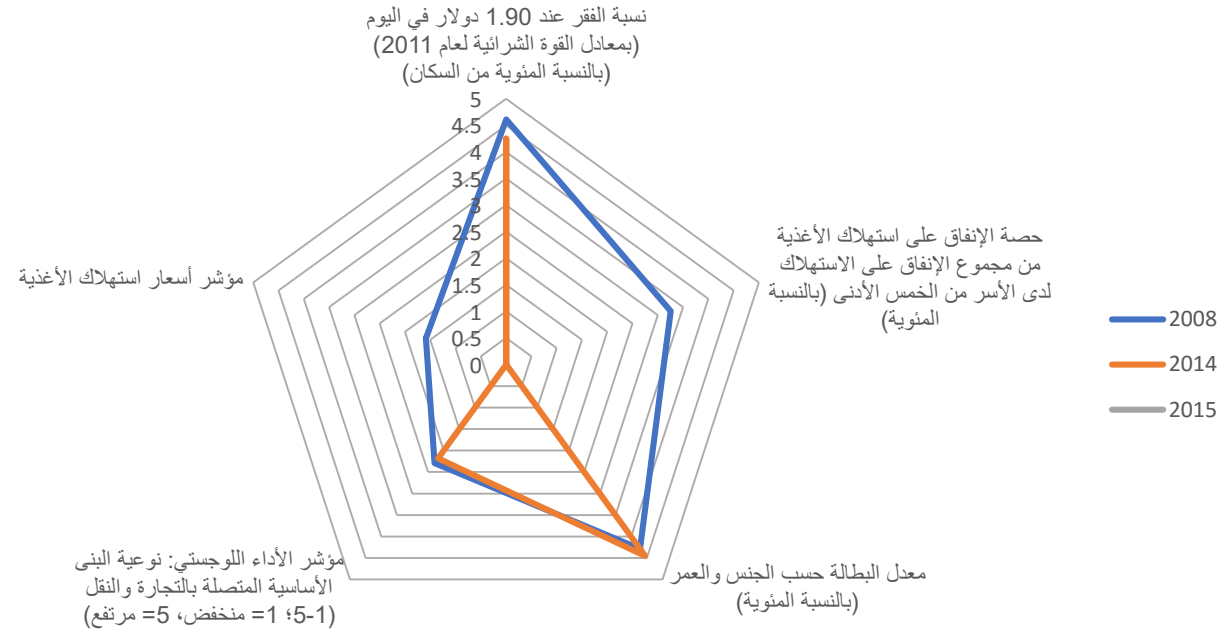
التوفر



- البيانات غير متوفرة لمؤشر محاصيل الحبوب الرئيسية كنسبة مئوية من المحاصيل المحتمل إنتاجها لعامي 2014 و 2015
- البيانات غير متوفرة لمؤشر التوجه في المجال الزراعي للنفقات الحكومية لعام 2015 ولا تغير ملحوظ بين عامي 2008 و 2014
- لا يوجد تغير في مؤشر فقد وهدر الغذاء
- لا يوجد تغير في مؤشر متوسط كفاءة إمدادات الطاقة الغذائية مع الإشارة إلى أن المعدل بالكاد يصل إلى 100%
- تراجع بسيط في مؤشر نسبة الاعتماد على الواردات الغذائية بين 2008 و 2014 وتقدم بسيط بين 2014 و 2015
- البيانات غير متوفرة لمؤشر حصة الموارد المائية المتجددة المستخدمة في الزراعة من مجموع الموارد المائية المتجددة

الجمهورية اليمنية

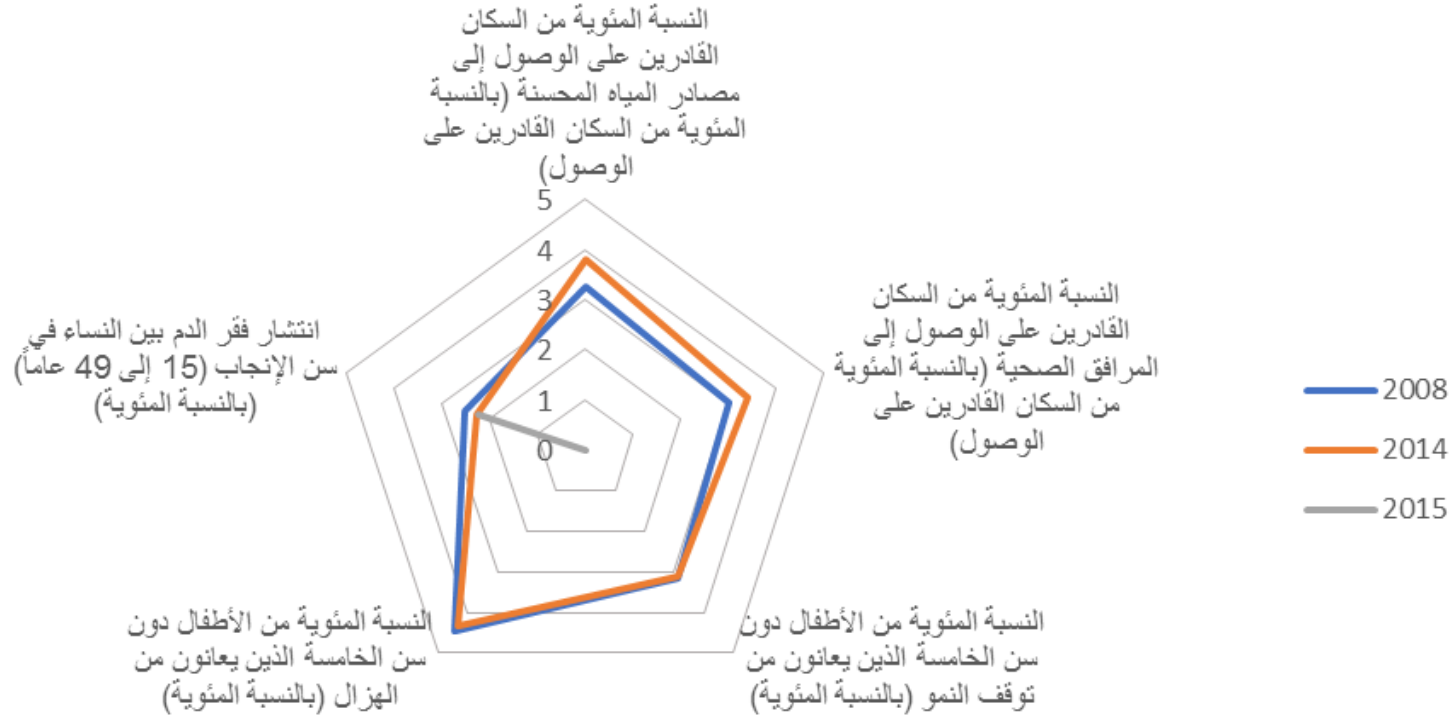
الحصول



- البيانات غير متوفرة لعام 2015
لمؤشر نسبة الفقر، مع تراجع بين
2008 و 2014
- البيانات غير متوفرة لحصة الإنفاق
على استهلاك الأغذية من مجموع
الإنفاق لعامي 2014 و 2015
- البيانات غير متوفرة لمؤشر معدل
البطالة لعام 2015، مع تقدّم بين
2008 و 2014
- تراجع في مؤشر الأداء اللوجستي
من 2008 إلى 2014، وعدم توفر
بيانات لعام 2015
- تراجع في مؤشر أسعار استهلاك
الأغذية من 2008 إلى 2014 مع
عدم توفر بيانات لعام 2015

الجمهورية اليمنية

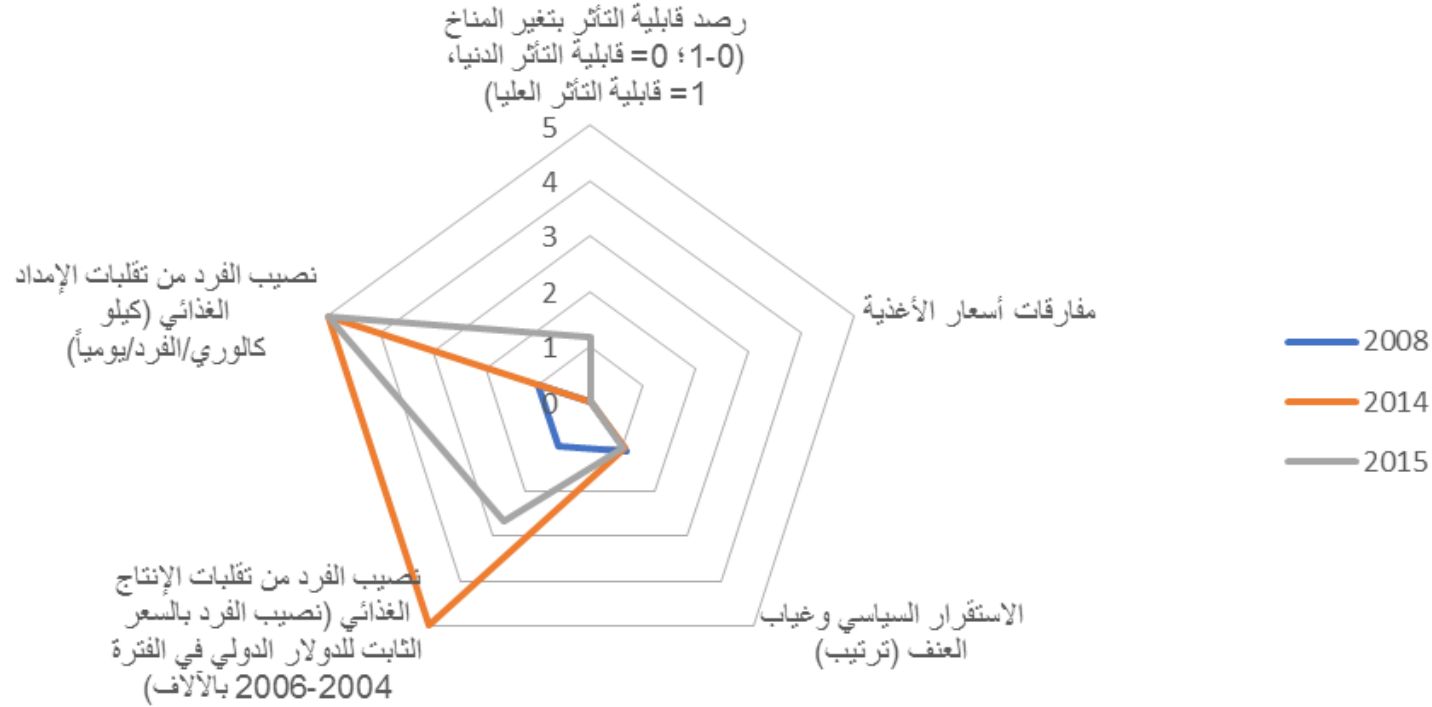
الاستفادة



- تقدّم في مؤشر النسبة المئوية من السكان القادرين على الوصول إلى مصادر المياه المحسنة، ولا بيانات لعام 2015
- تقدّم في مؤشر النسبة المئوية من السكان القادرين على الوصول إلى المرافق الصحية ولا بيانات لعام 2015
- البيانات غير متوقّرة لمؤشر النسبة المئوية من الأطفال دون سن الخامسة الذين يعانون من توقف النمو لعام 2015، مع تراجع بسيط بين 2008 و 2014
- تراجع بسيط لمؤشر النسبة المئوية من الأطفال دون سن الخامسة الذين يعانون من الهزال لعامي 2008 و 2014، وعدم توقّر بيانات لعام 2015
- تراجع في مؤشر انتشار فقر الدم بين النساء في سن الإنجاب

الجمهورية اليمنية

الاستقرار



- البيانات غير متوفرة لعامي 2008 و 2014 لمؤشر رصد قابلية التأثير بتغير المناخ
- البيانات غير متوفرة لمؤشر مفارقات أسعار الأغذية
- تراجع في مؤشر الاستقرار السياسي وغياب العنف
- تراجع في مؤشر نصيب الفرد من تقلبات الإنتاج الغذائي بين 2014 و 2015
- لا تغير في مؤشر نصيب الفرد من تقلبات الإمداد الغذائي

شكراً

اللجنة الاقتصادية والاجتماعية لغربي آسيا



الأمم المتحدة

الاسكوا

ESCWA