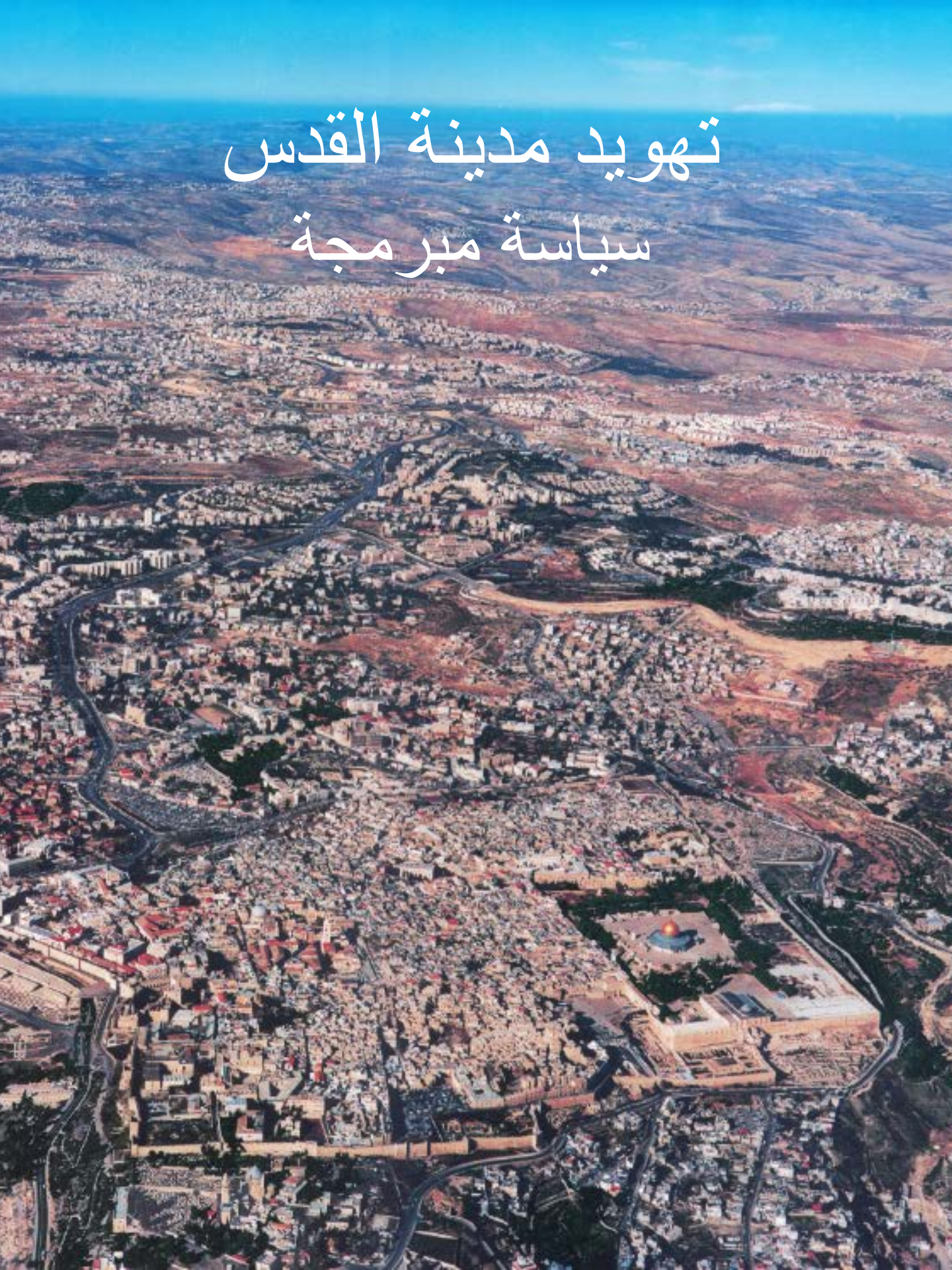


# تهويد مدينة القدس سياسة مبرمجة





# تطور حدود بلدية القدس



حسب قرار الامم المتحدة "181"

القدس الدولية عام ١٩٤٧



البلدة القديمة



المفتاح

أحياء عربية

البلدة القديمة

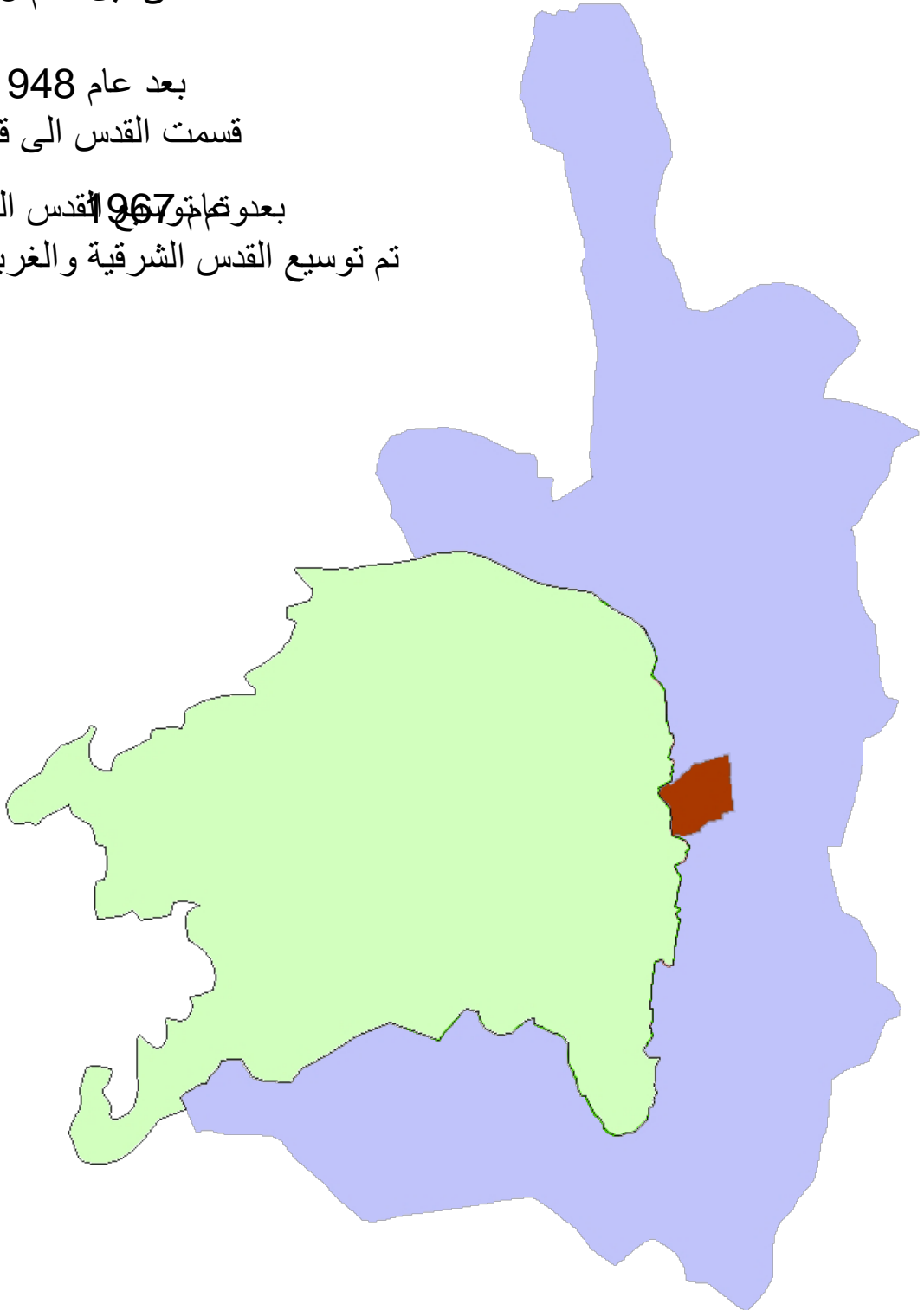
القدس الدولية ١٩٤٧

# تطور حدود بلدية القدس

القدس قبل عام 1948

بعد عام 1948  
قسمت القدس الى قسمين

بعد عام 1967  
تم توسيع القدس الشرقية والغربية



# اساليب السيطرة

خطوطبالإلئةطلقوس

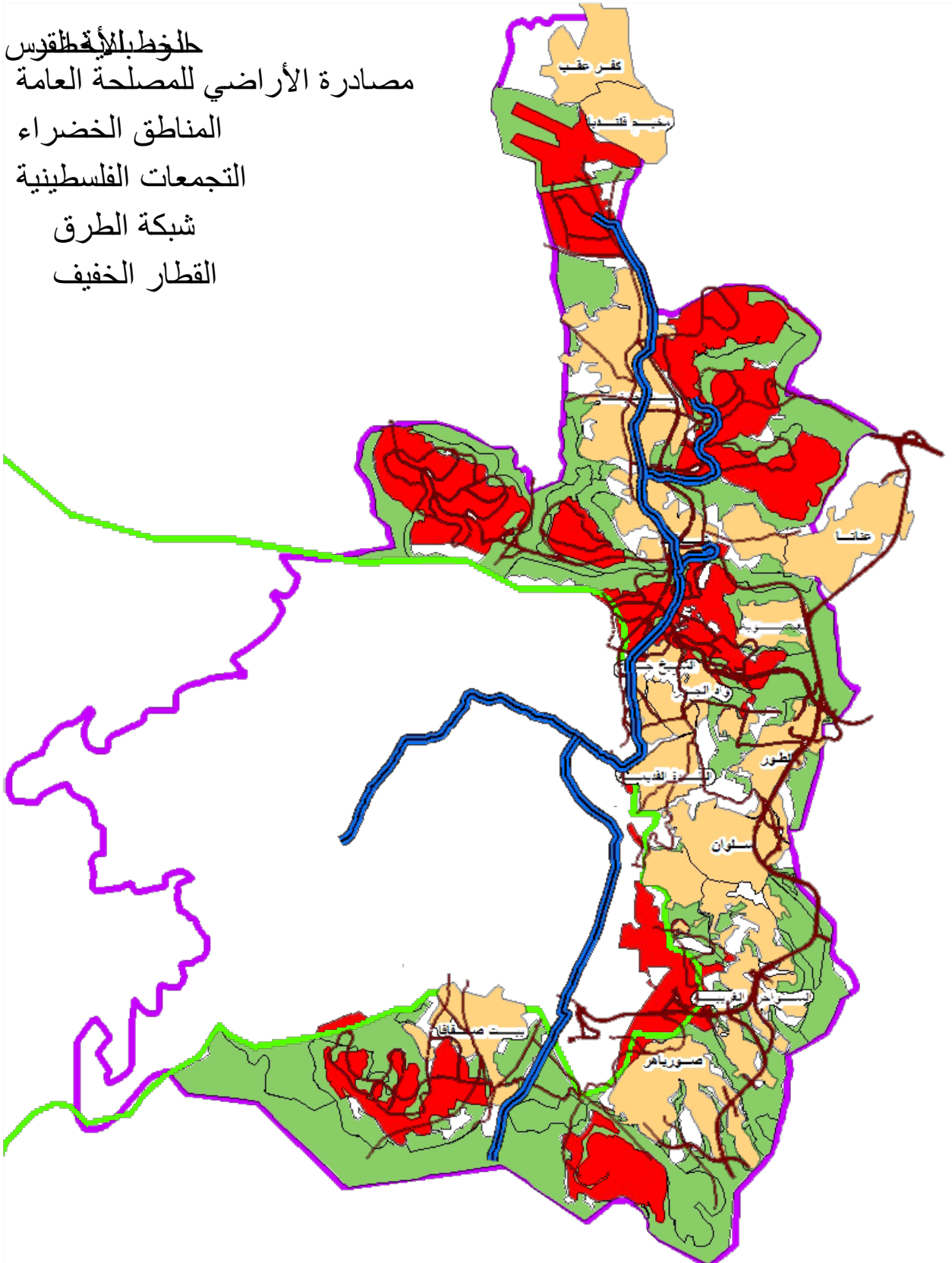
مصادرة الأراضي للمصلحة العامة

المناطق الخضراء

التجمعات الفلسطينية

شبكة الطرق

القطار الخفيف









# תוסע האסתטפאן

מסטוטנה אבו ענלם

2014

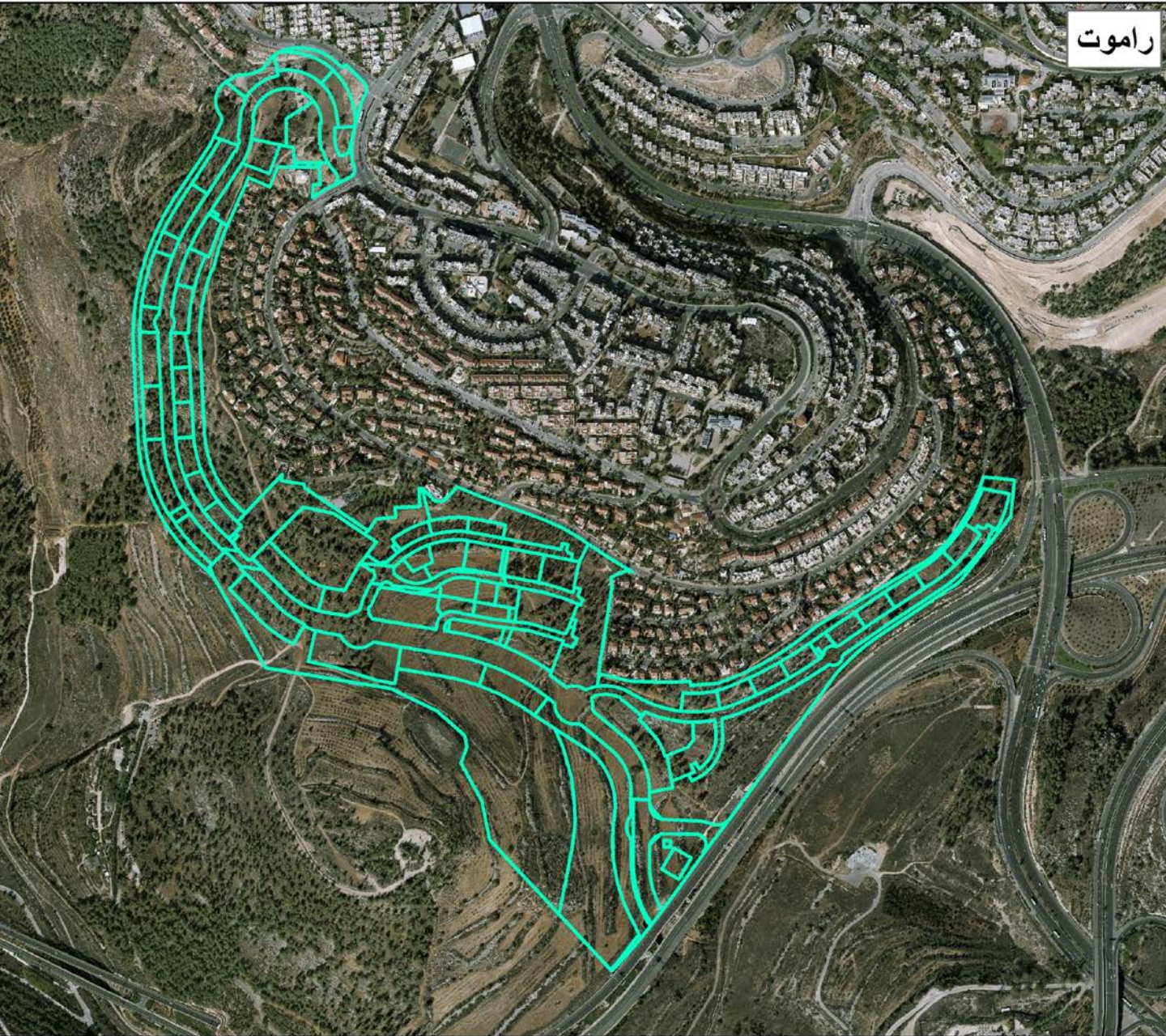




# توسع الاستيطان

مستوطنة راموت

مشروع 2014م



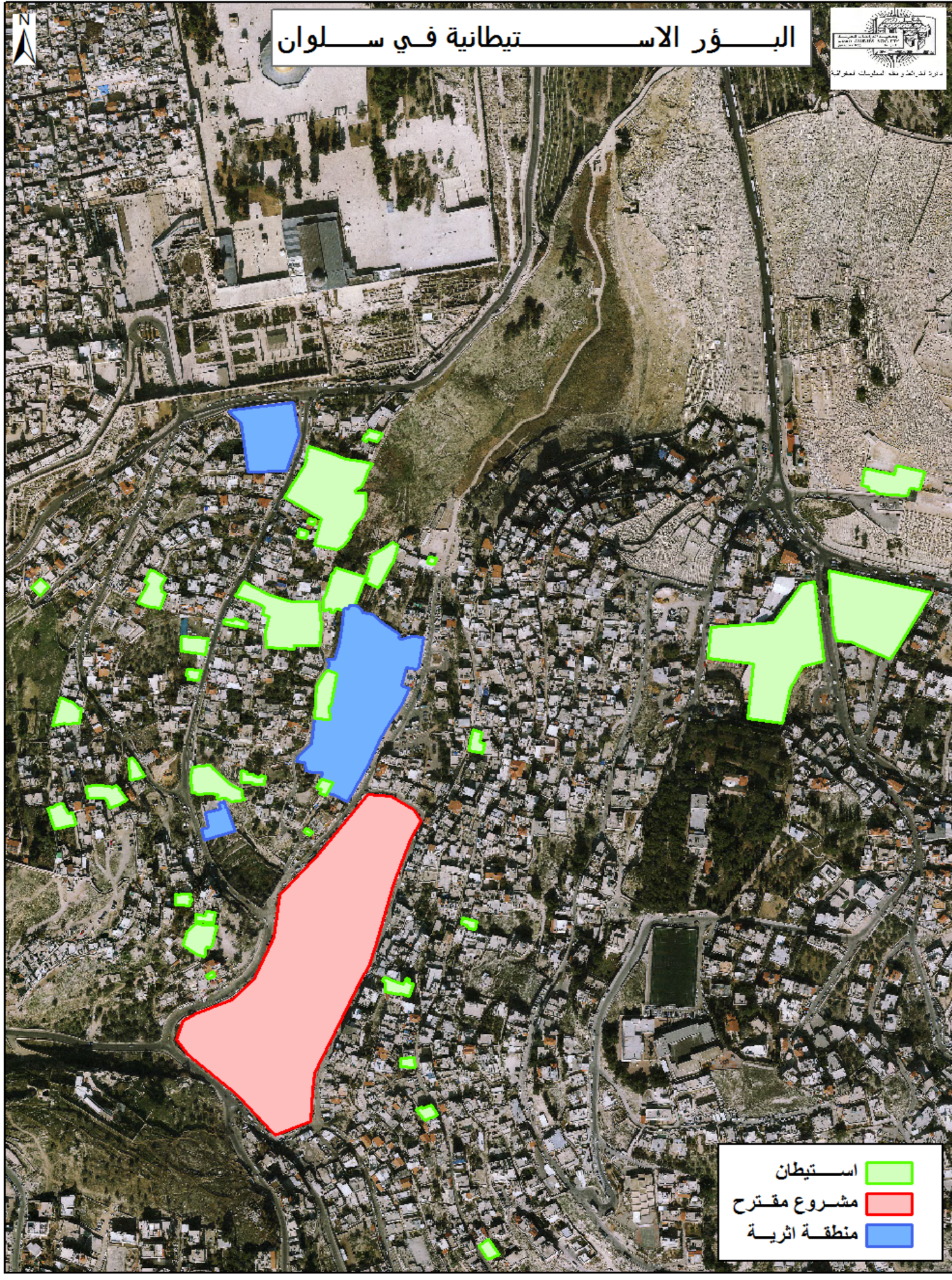


# البور الاستيطانية حول البلدة القديمة



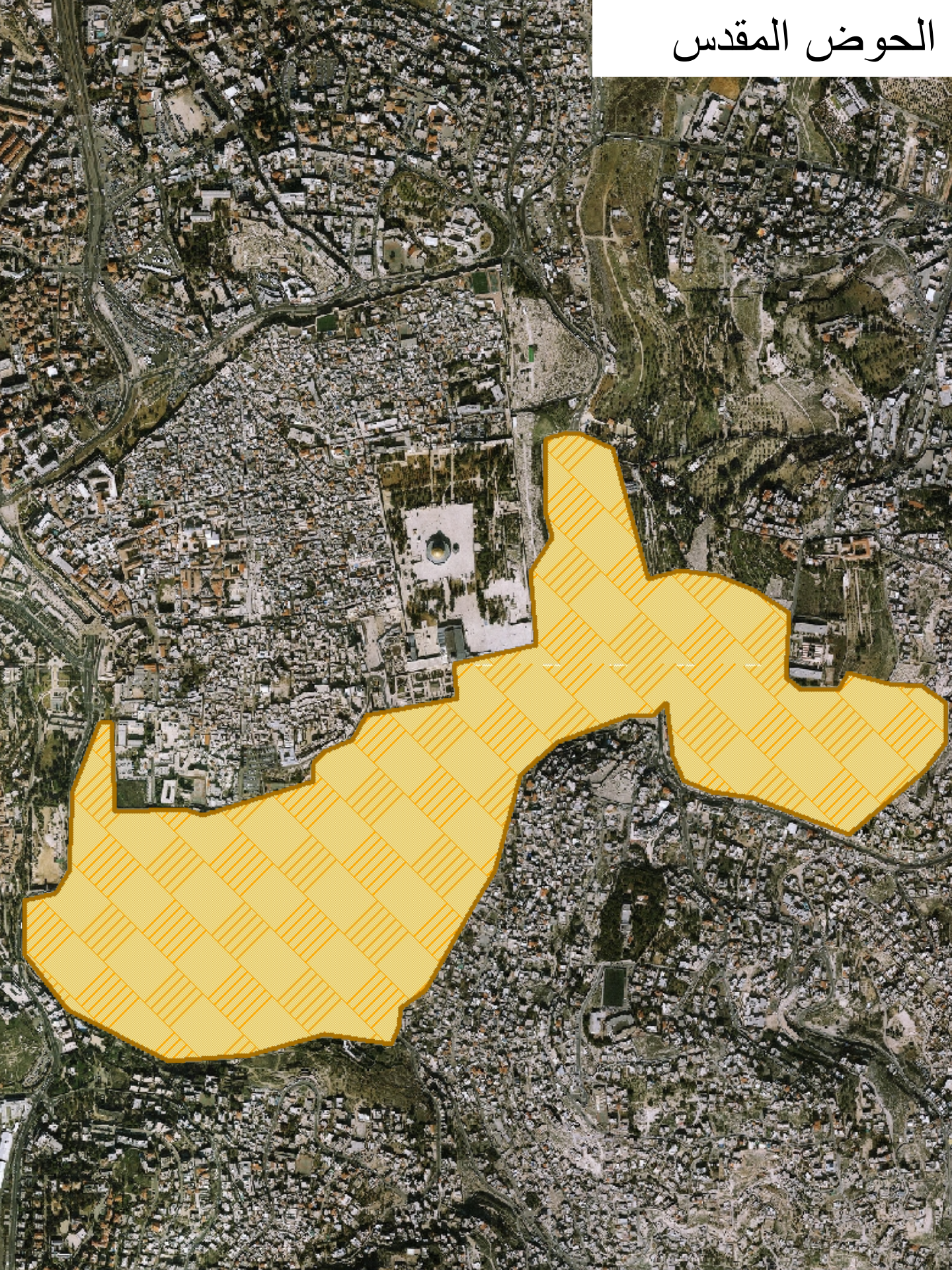


# البؤر الاسطوانية في سلوان





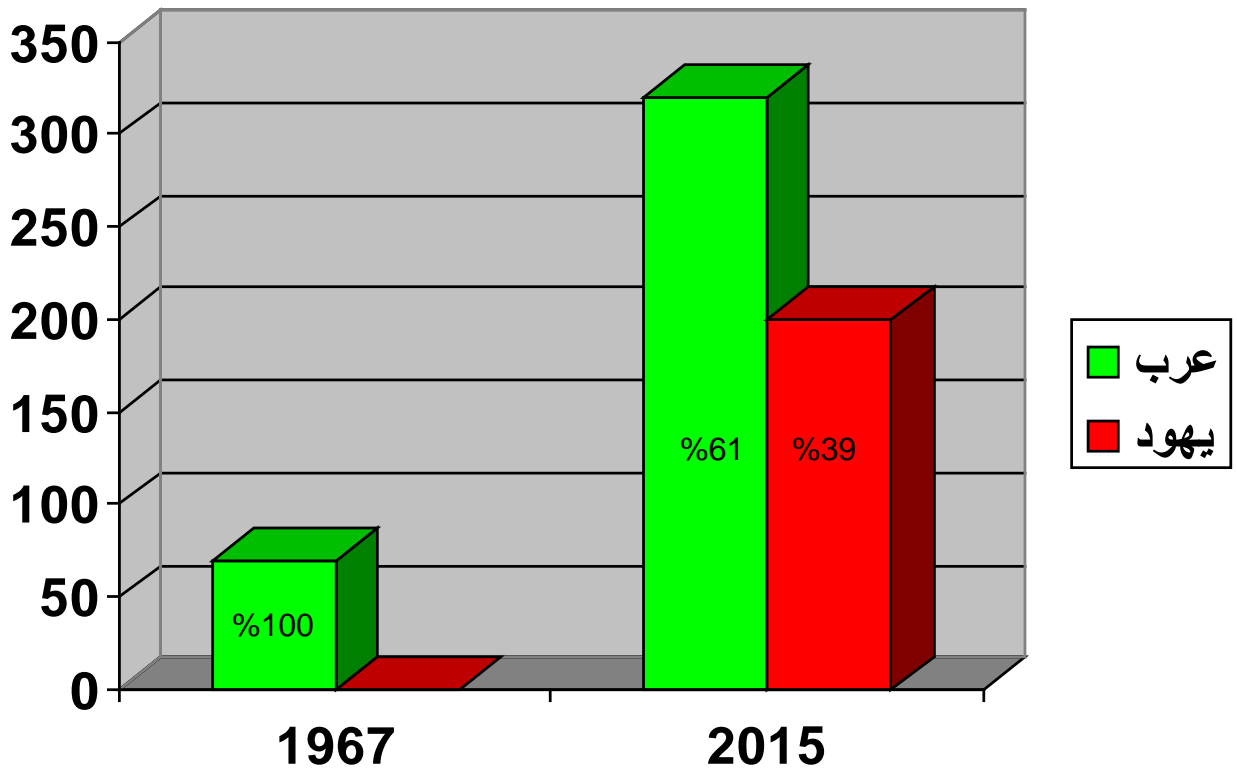
# الحوض المقدس





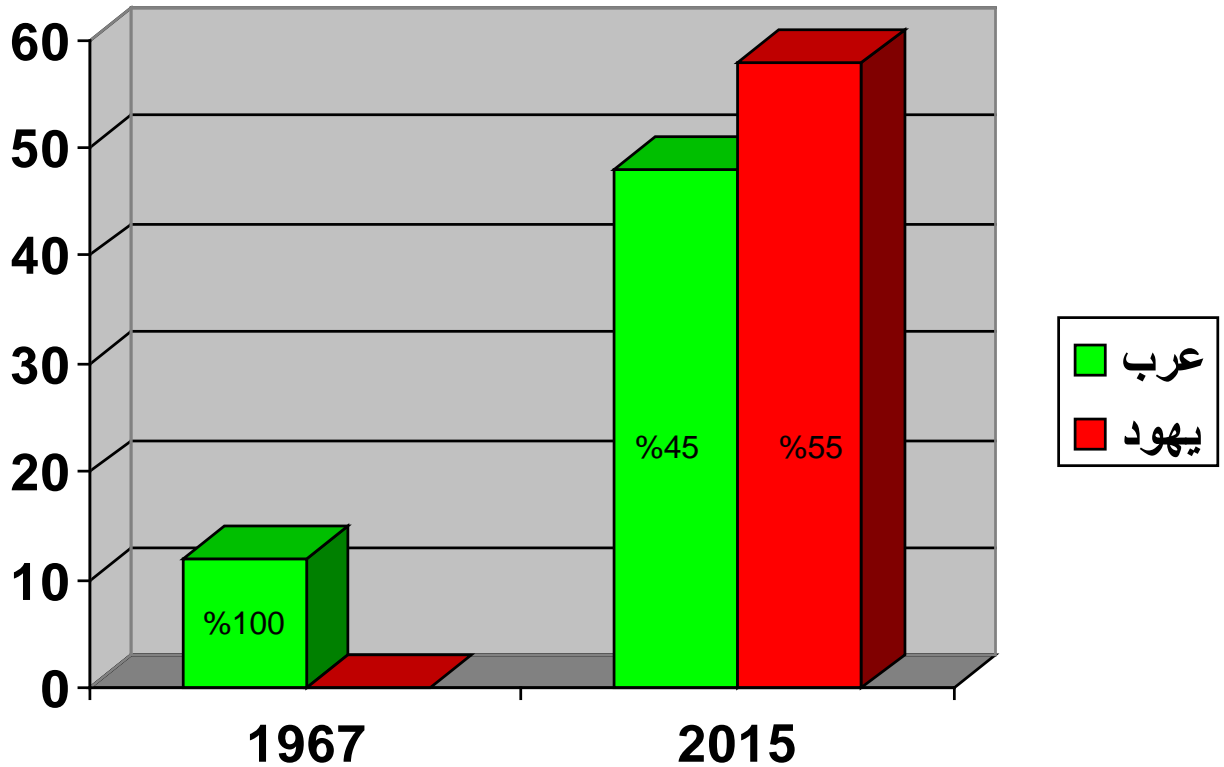
## السكان

السنة	عرب	يهود
عام 1967	70 الف	0
عام 2015	320 الف	200 الف



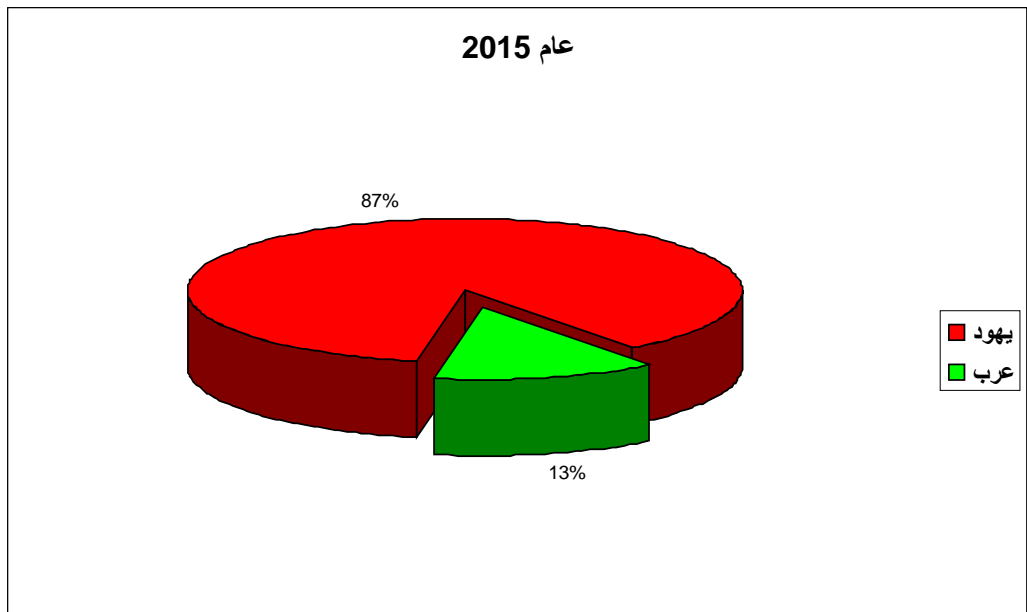
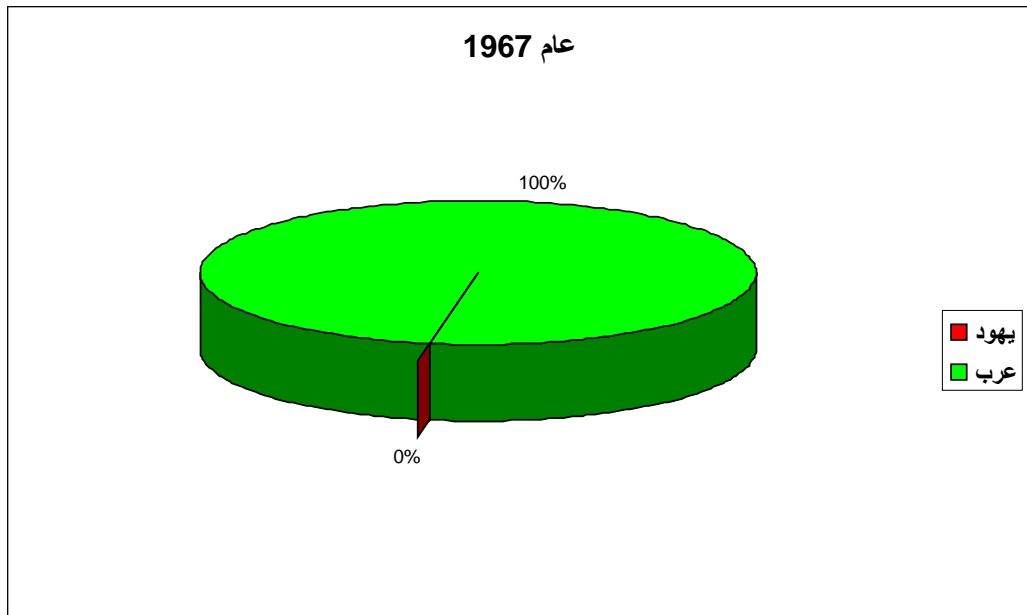
## الوحدات السكنية

السنة	عرب	يهود
عام 1967	12 الف	0
عام 2015	48 الف	58 الف



# السيطرة على الأراضي

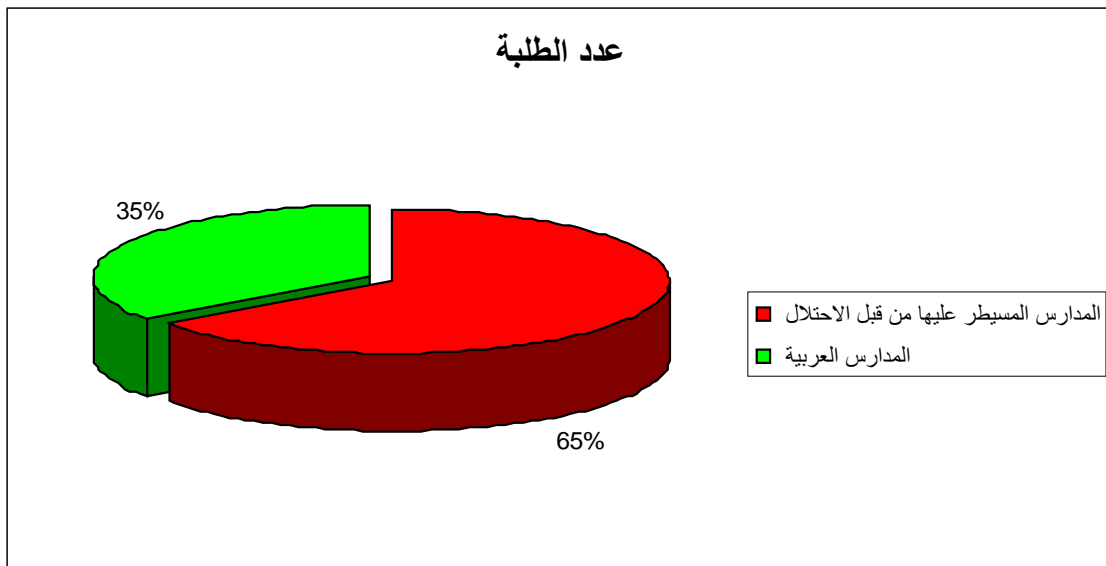
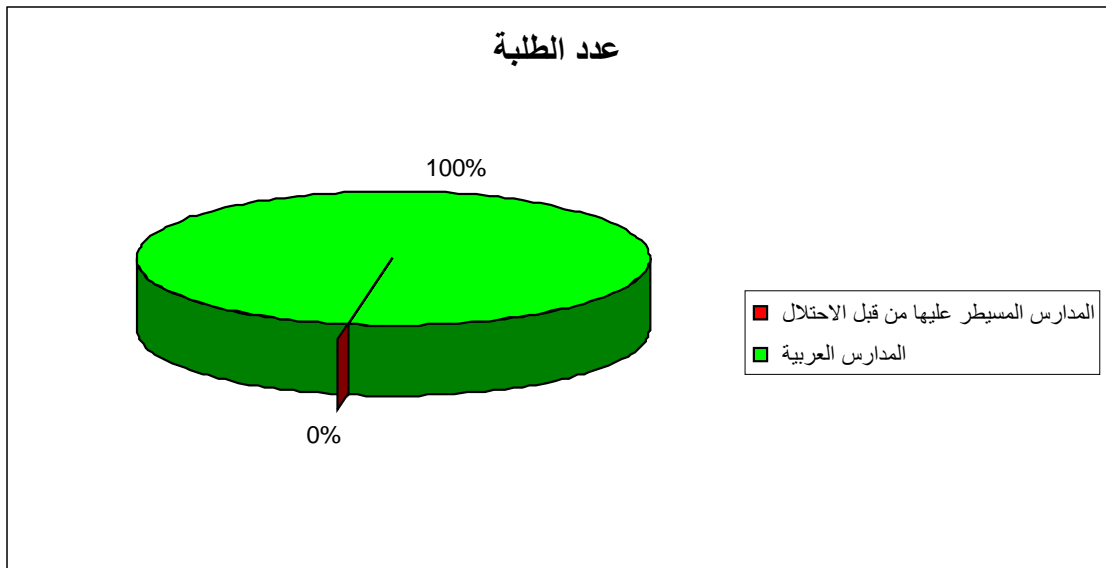
اليهود	عرب	السنة
%0	%100	عام 1967
%87	%13	عام 2015





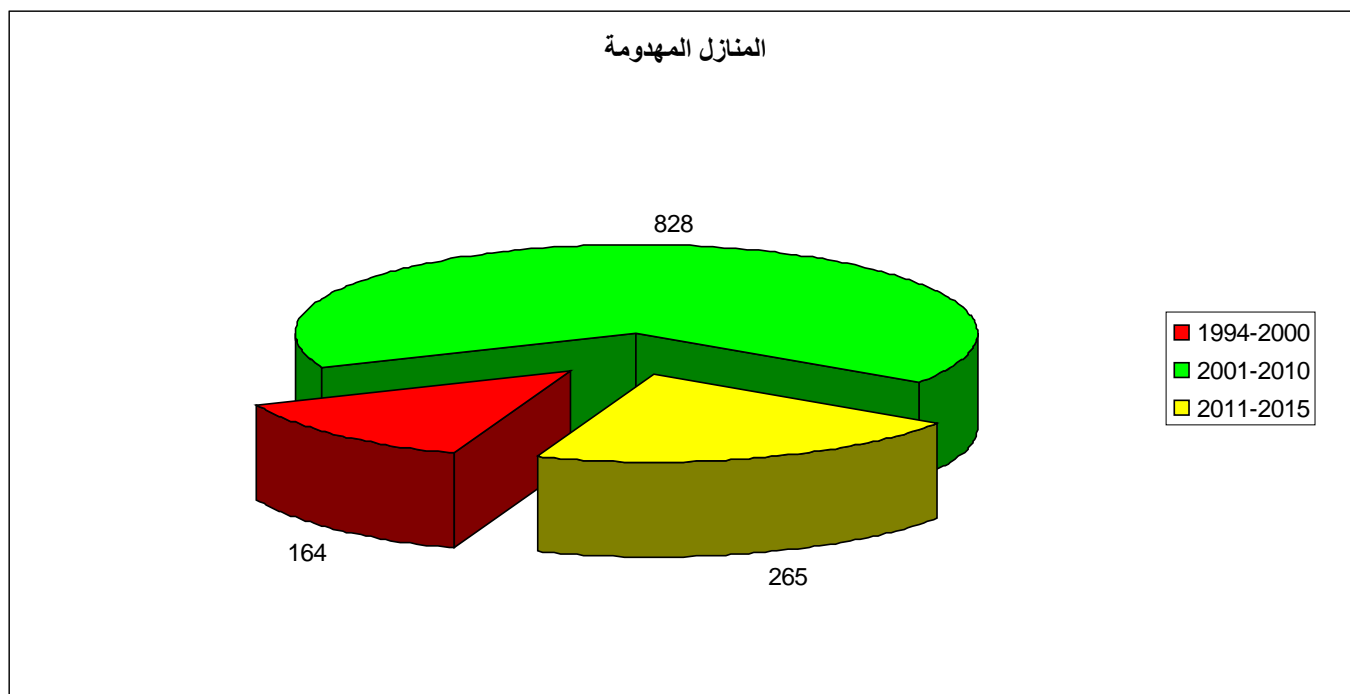
# التعليم

عدد الطلبة		السنة
المدارس المسيطر عليها من قبل الاحتلال	المدارس العربية	
%0	%100	عام 1967
%65	%35	عام 2015



# هدم المنازل

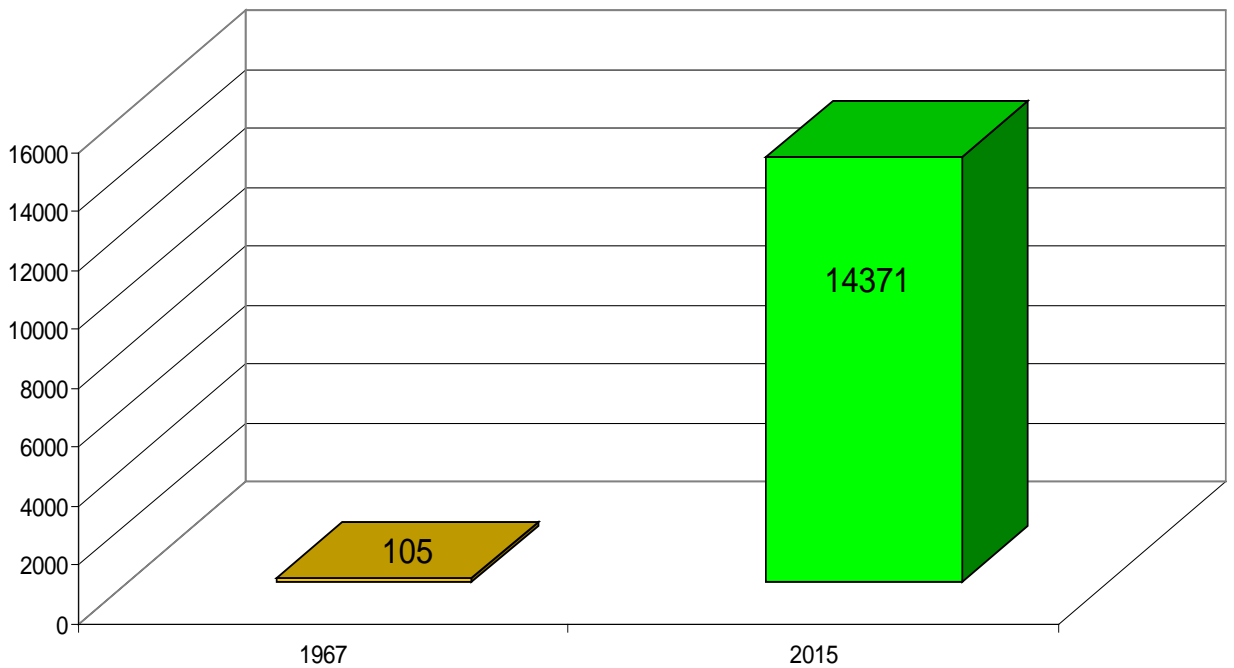
السنوات	المنازل المهدومة
2000-1994	164
2010-2001	828
2015-2011	265
المجموع	1257



# سحب الهويات

سحب الهويات	السنوات
105	1967
14371	2015

## سحب الهويات









# الهيكل المزعوم

