

## تنفيذ الخطة الحضرية الجديدة

# البعد البيئي في المؤشرات الحضرية: منظور الموانئ

مدن ومجتمعات  
محلية مستدامة



سها فاروق  
المكتب الإقليمي للدول العربية  
برنامج الأمم المتحدة للمستوطنات البشرية UN-Habitat





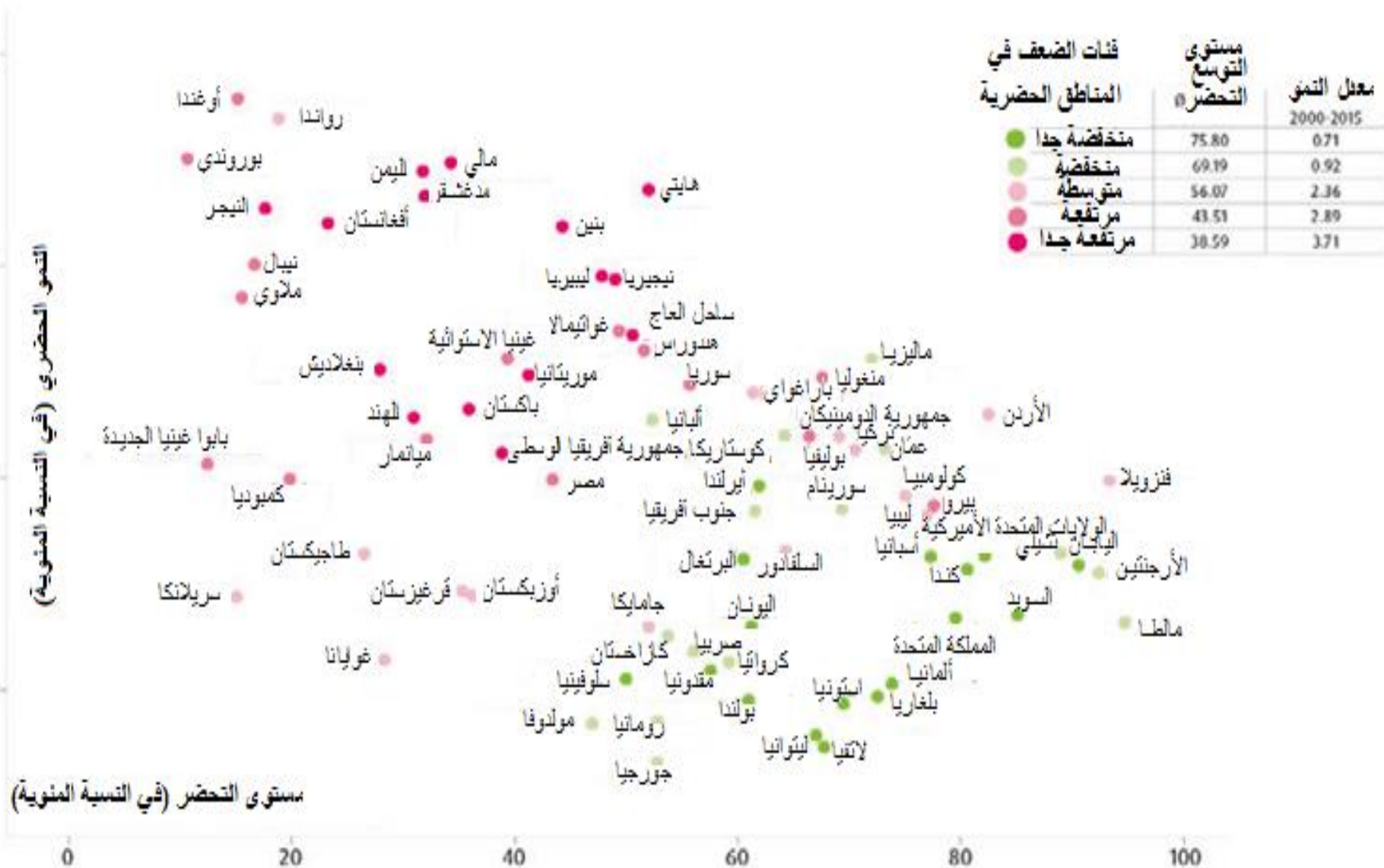
# التوسع الحضري، أحد أهم عوامل التحول في القرن 21

الخطة  
الحضرية  
الجديدة





# تتفاقم المخاطر مع النمو الحضري السريع



مصدر البيانات: معهد البيئة والأمن البشري التابع لجامعة الأمم المتحدة (UNU-EHS) استنادا إلى إدارة الشؤون الاقتصادية والاجتماعية في الأمم

المتحدة (UN DESA)



# غايات الهدف 11

## الهدف

جعل المدن والمستوطنات البشرية شاملة وأمنة وقادرة على الصمود ومستدامة



### الغايات الأساسية (المتعلقة بالمخرجات)

11.3 التخطيط الحضري

11.2 النقل العام

11.1 الاسكان، المناطق العشوائية، الخدمات

11.4 التراث الثقافي والطبيعي

11.5 الحد من مخاطر الكوارث

11.6 الأثر على البيئة

11.7 مساحات عامة آمنة



11.ج المساعدة المالية والتقنية

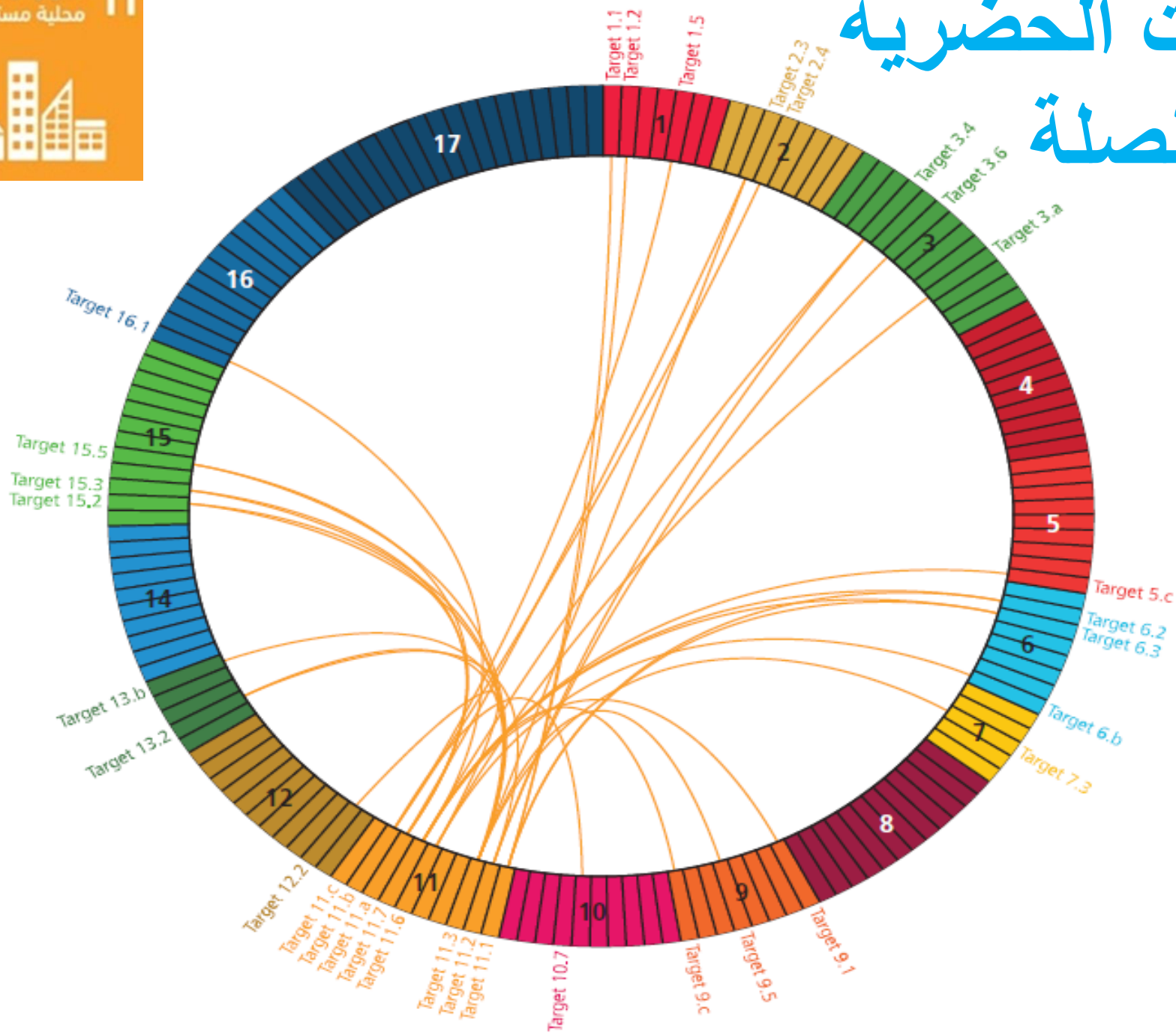
11.ب السياسات، الخطط، الصمود

11.أ الروابط بين الريف والحضر

### الغايات المساعدة على التنفيذ

(PROCESS-ORIENTED)

# الغايات الحضرية ذات الصلة





# البعد البيئي

Tier	المؤشر	الغاية
Tier II	1-3-6 نسبة مياه الصرف الصحي المعالجة بطريقة آمنة (WHO)	3-6 تحسين نوعية المياه عن طريق الحد من التلوث ووقف إلقاء النفايات والمواد الكيميائية الخطرة وتقليل تسربها إلى أدنى حد، وخفض نسبة مياه المجاري غير المعالجة إلى النصف، وزيادة إعادة التدوير وإعادة الاستخدام المأمون بنسبة كبيرة على الصعيد العالمي، بحلول عام 2030
Tier II	1-1-11 نسبة السكان الحضريين الذين يعيشون في أحياء فقيرة أو مستوطنات غير رسمية أو مساكن غير لائقة	1-11 ضمان حصول الجميع على مساكن وخدمات أساسية ملائمة وآمنة وميسورة التكلفة، ورفع مستوى الأحياء الفقيرة، بحلول عام 2030
Tier II	1-3-11 نسبة معدل استهلاك الأراضي إلى معدل النمو السكاني	3-11 تعزيز التوسع الحضري الشامل للجميع والمستدام، والقدرة على تخطيط وإدارة المستوطنات البشرية في جميع البلدان على نحو قائم على المشاركة ومتكامل ومستدام، بحلول عام 2030



# البعد البيئي

Tier	المؤشر	الغاية
Tier II	11-5-1 عدد الأشخاص المتوفين والمفقودين والمصابين نتيجة للكوارث لكل 100 ألف شخص (UNISDR)	11-5-1 التقليل إلى درجة كبيرة من عدد الوفيات وعدد الأشخاص المتضررين، وتحقيق انخفاض كبير في الخسائر الاقتصادية المباشرة المتصلة بالنتائج المحلي الإجمالي العالمي التي تحدث بسبب الكوارث، بما في ذلك الكوارث المتصلة بالمياه، مع التركيز على حماية الفقراء والأشخاص الذين يعيشون في ظل أوضاع هشة، بحلول عام 2030
Tier II	11-6-1 نسبة النفايات الصلبة للمدن التي تُجمع بانتظام ومع تفريغها نهائياً بقدر كاف من مجموع النفايات الصلبة للمدن، بحسب المدينة	11-6-1 الحد من الأثر البيئي السلبي الفردي للمدن، بما في ذلك عن طريق إيلاء اهتمام خاص لنوعية الهواء وإدارة نفايات البلديات وغيرها، بحلول عام 2030
Tier I	11-6-2 المتوسط السنوي لمستويات الجسيمات (على سبيل المثال الجسيمات من الفئة 2.5 والجسيمات من الفئة 10) في المدن (المرجّح حسب السكان)	
Tier III	11-ب-1 عدد الدول التي تمتلك استراتيجيات وطنية ومحلية للحد من مخاطر الكوارث (UNISDR)	11-ب العمل بحلول عام 2020 ، على الزيادة بنسبة كبيرة في عدد المدن والمستوطنات البشرية التي تعتمد وتنفذ سياسات وخططاً متكاملة من أجل شمول الجميع، وتحقيق الكفاءة في استخدام الموارد، والتخفيف من تغير المناخ والتكيف معه، والقدرة على الصمود في مواجهة الكوارث، ووضع وتنفيذ الإدارة الكلية لمخاطر الكوارث على جميع المستويات، بما يتماشى مع إطار سينداي 2030- للحد من مخاطر الكوارث للفترة 2015



# التحديات القائمة

لا بد من رصد عدة مؤشرات على المستوى المحلي

- كيف يتم تجميع البيانات على المستوى الوطني؟
- الاختلافات في فهم المؤشرات على مختلف المستويات؟
- تواضع القدرات وعدم كفاية التمويل لاستمرارية عملية الرصد
- كيف يمكن تعريف المدينة؟ المنطقة الحضرية؟ المستقرات البشرية؟
- المدن التي تعاني من الصراعات؟

11.2



النقل العام

11.3



الكوارث استهلاك الاراضي/  
أمن الحياة

11.5



11.6



المخلفات الصلبة  
ونوعية الهواء

11.1



الإسكان



بيانات لا تخلف أحد عن الركب

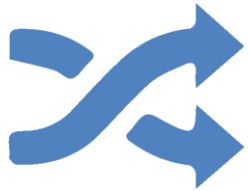


CITY PROSPERITY INITIATIVE

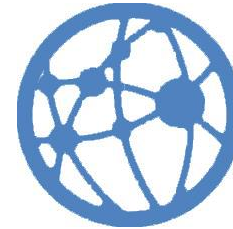


# مؤشر ازدهار المدن

مؤشر متعدد الأبعاد يمكن السلطات المحلية وأصحاب المصلحة المحليين والوطنيين، من تحديد الفرص والمجالات المحتملة للتدخل لكي تصبح مدنها أكثر ازدهاراً، والأهداف والغايات التي يمكن أن تدعم وضع سياسات قائمة على الأدلة، بما في ذلك تحديد الخطط طويلة المدى ورؤي المدينة



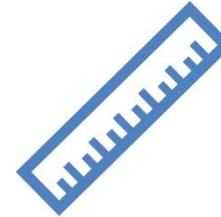
إطار رصد مرن  
يقدر سياق المدن ويتكيف مع  
خصوصياتها



يعزز التكامل  
من اجل تنفيذ نموذج  
حضري أكثر استدامة



أداة مبتكرة تركز على  
التحليل المكاني  
والمؤشرات الجديدة مثل  
تقاطعات الطرق، والأماكن  
العامة، والنمو الحضري



أداة متعددة النطاقات لاتخاذ  
القرار على مستويات عدة  
تتراوح من السياسات الوطنية  
الحضرية إلى الإستراتيجيات  
الإقليمية والمترولوجية؛

# عجلة الازدهار الحضري: 6 ابعاد







# مؤشرات الاستدامة البيئية

## البيئة

- عدد محطات الرصد والمراقبة
- تركيز الجسيمات الدقيقة ذات القطر أقل من 10
- انبعاثات غاز ثاني أكسيد الكربون CO2
- جمع النفايات الصلبة
- معالجة المياه العادمة
- نسبة إعادة تدوير النفايات الصلبة
- حصة المناطق المحمية في الأنظمة الطبيعية

## المياه

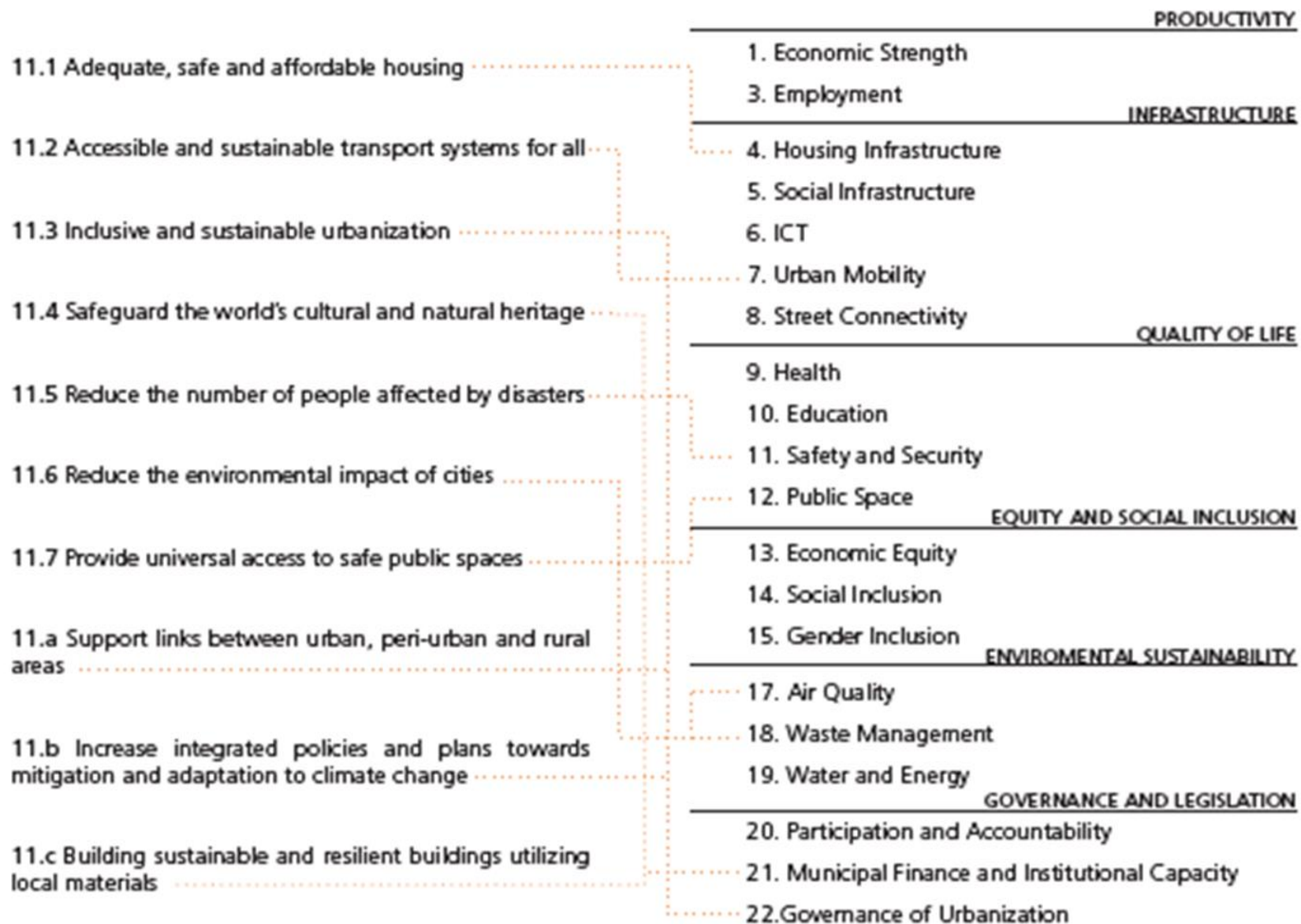
- عدد محطات الرصد والمراقبة
- جمع النفايات الصلبة
- معالجة المياه العادمة
- حصة المناطق المحمية في الأنظمة الطبيعية
- حصة استهلاك الطاقة المتجددة

## الإنعقاد الفرعية

- نوعية الهواء
- إدارة النفايات
- المياه والطاقة المتجددة



# مؤشر ازدهار المدن والهدف 11





# المؤشرات الحضرية



## PRODUCTIVITY

- 8.1.1 City product per capita
- 8.2.1 Growth rate per employment
- 8.3.1 Informal employment
- 8.5.2 Unemployment rate
- 9.2.1 Manufacturing employment

## INFRASTRUCTURE

- 3.6.1 Traffic fatalities
- 6.1.1 Access to improved water
- 6.2.1 Access to improved sanitation
- 7.1.1 Access to electricity
- 9.c.1 Mobile network coverage
- 17.8.1 Internet access

## QUALITY OF LIFE

- 15.1.2 Forest (green areas) as a percentage of total land area
- 16.1.1 Homicide rate
- 16.1.3 Population subjected to violence

## EQUITY AND SOCIAL INCLUSION

- 1.1.1 Poverty rate
- 5.5.1 Women in local government
- 8.5.1 Gender wage gap
- 8.6.1 Youth unemployment
- 10.1.1 Growth rate 40%

## ENVIRONMENTAL SUSTAINABILITY

- 3.9.1 Population exposed to outdoor air pollution
- 6.3.1 Waste water treatment
- 7.2.1 Share of renewable energy
- 12.5.1 Solid waste recycling share

## GOVERNANCE AND LEGISLATION

- 9.a.1 Investment capacity
- 16.6.1 Local expenditure efficiency
- 17.17.1 Public-private partnership



# أكثر من 300 مدينة



## مصر

تم تطبيق المؤشر الأساسي في 50 مدينة من خلال تحليل مفصل للمؤشرات المكانية وربطها بالسياسات الوطنية والاستراتيجيات المناصرة للفقراء

## المملكة العربية السعودية

يقوم "برنامج مدن المستقبل" الذي تنفذه المملكة العربية السعودية ببناء القدرات الوطنية لصياغة سياسات فعالة قائمة على الأدلة بما يجعل 17 مدينة أكثر شمولاً وتنوعاً اقتصادياً وازدهار



# العينة الوطنية للمدن

أداة لجمع البيانات من خلال عينة للمدن لتنسيق المؤشرات والبيانات الحضرية باستخدام عدد متفق عليه من المدن التي تمثل احصائيا المستقرات البشرية في البلاد

## عوامل الاختيار

تسمح بتحسين توافر البيانات ودقتها والإبلاغ عنها في الوقت المناسب وقابليتها للمقارنة

☐ عدد المدن

☐ السكان

☐ حجم المدينة

☐ الموقع الجغرافي

☐ وظيفة المدينة

☐ الأهمية الاقتصادية والسياسية



# الاستراتيجية العربية للأسكان والتنمية الحضرية المستدامة



ضمان أن تكون "المستقرات البشرية متكاملة ومستدامة،

فأدرة على المجابهة والمنافسة وتوفير مستوى حياة أفضل في الوطن العربي"





# الغايات والاهداف

1

ضمان حصول الجميع على السكن الملائم  
والآمن والميسور والخدمات الأساسية،  
وتحقيق رفاهة العيش

3

تخطيط مستقرات بشرية متكاملة  
ومستدامة في جميع البلدان في المنطقة  
العربية

5

تحسين الاستدامة البيئية الحضرية  
والقدرة على مجابهة التغيرات المناخية  
وحماية الثروات الطبيعية

2

ضمان تحقيق عدالة التنمية والشمولية  
الاجتماعية

4

تطبيق مبادئ الإدارة الحضرية الرشيدة  
وبناء القدرات لتخطيط وإدارة المستقرات  
البشرية

6

تعزيز إنتاجية المدن لتحقيق النمو  
الاقتصادي والتنمية المستدامة على  
المستويين الوطني والإقليمي



# الغاية 5: تحسين الاستدامة البيئية الحضرية والقدرة على مجابهة التغيرات المناخية وحماية الثروات الطبيعية

## الأهداف:

1. استخدام التقنيات الملائمة التي تحافظ على البيئة وفق المعايير الدولية.
2. التوسع في استخدام مصادر الطاقة الجديدة والمتجددة والتكنولوجيات الصديقة للبيئة.
3. تقليل انبعاثات ثاني أكسيد الكربون والبصمة البيئية لل عمران، حسب الاقتضاء.
4. وضع خطط الطوارئ لمجابهة الكوارث، وتقليل المخاطر البيئية العمرانية والتأهب لها.

## الاستراتيجيات:

- التوعية بالقضايا البيئية وتأثيرات التغيرات المناخية على المجتمعات العمرانية، خاصة في قطاع البناء.
- دعم مشروعات رفع كفاءة المباني في استخدام الطاقة من خلال مشاركة القطاع الخاص.
- اعطاء الأولوية لإنقاذ المجتمعات والمباني المعرضة للمخاطر (مخزرات سيول – فيضانات – انهيارات أرضية- ... الخ
- وضع خطط التوعية والالتزام بفصل المخلفات الصلبة كمرحلة أولى في منظومة إعادة الاستخدام والتدوير.
- تقييم وترسيم المخاطر البيئية العمرانية ووضع خطط التأهب للمخاطر العمرانية.
- رفع كفاءة الاستجابة للمخاطر العمرانية.
- زيادة الاعتماد على المواصلات العامة الصديقة للبيئة.
- ابتكار مداخل جديدة لتحسين إدارة المخلفات الصلبة في المدن.
- توفير قوانين ولوائح حول التنوع البيولوجي.
- توفير إطار مؤسسي وتشريعي لإدارة مخاطر الكوارث وميزانية للحد منها.
- تفعيل خطة العمل العربية للتعامل مع قضايا تغير المناخ المقررة في 2012 .
- تفعيل الإستراتيجية العربية للاستهلاك والإنتاج المستدام المقررة في عام 2009 (فيما يتعلق بالإسكان والتنمية الحضرية المستدامة)
- تفعيل الإستراتيجية العربية للحد من مخاطر الكوارث المقررة في القمة العربية ببغداد عام 2012 (فيما يتعلق بالإسكان والتنمية الحضرية المستدامة).



# الخطوات القادمة...

- دعم جهود الدول في جمع المعلومات في المناطق الحضرية واعداد ورشة إقليمية لبناء القدرات الاحصائية بالتعاون مع الاسكوا
- الانتهاء من الاطار التنفيذي للاستراتيجية العربية للاسكان والتنمية الحضرية المستدامة مع تبني مؤشر ازدهار المدن كأداة رصد ومتابعة لها على مستوى المدن العربية
- استكمال برنامج السياسات الحضرية الوطنية الذي يربط السياسات بجمع المعلومات
- مبادرة المدن وتغير المناخ، مبادرة المدن الخضراء (UNEP)، تحالف المناخ والهواء النظيف CCAC
- جاري اعتماد الموئل من قبل Green Climate Fund
- واعداد مقترح للتعامل مع التغير المناخي في المدن Adaptation fund



IMPLEMENTING  
THE **NEW URBAN  
AGENDA**



UNHABITAT  
FOR A BETTER URBAN FUTURE

شكرا...

[www.unhabitat.org](http://www.unhabitat.org)