



شرف - إخاء - عدل



وزارة الاقتصاد والمالية



استراتيجية النمو المتسارع والرفاه المشترك 2016 - 2030



## محتويات العرض

- I. المنهجية ومراحل إعداد الاستراتيجيات
- II. التشخيص الاجتماعي والاقتصادي والمؤسسي والبيئي
- III. رؤية استراتيجيات النمو الاقتصادي والرفاه.  
المشترك: موريتانيا كما نريدها عام 2030
- IV. التوجهات والمرتكزات الاستراتيجية
- V. خطة العمل ذات الأولوية للفترة 2016 – 2020
- VI. الإطار الاقتصادي الكلي
- VII. المتابعة والتقويم

## المنهجية ومراحل إعداد الاستراتيجية 1.

### استراتيجي جية النمو المتسارع والرفاه المشترك

#### مسار تشاكري

المرحلة التمهيديّة: تنظيم مشاورات وطنية حول مساهمة موريتانيا في أجندة الأمم المتحدة الخاصة بالتنمية لما بعد 2015؛

المرحلة 1: مشاورات قطاعية وجوهرية

المرحلة 2: إعداد تقارير فرق العمل حسب المرتكزات الاستراتيجية ومراعاة التكامل القطاعي؛

المرحلة 3: توطيد إعداد وثيقة استراتيجية النمو المتسارع والرفاه المشترك وخطة عملها الأولى

المرحلة 4: التشاور والتصديق من خلال ورشات جهوية وورشات وطنية ولقاءات على مستوى الهيئات المختصة (اللجنة الفنية لمكافحة الفقر، اللجنة الموسعة للتشاور واللجنة الوزارية المشتركة لمكافحة الفقر)

## II. التشخيص الاجتماعي والاقتصادي والمؤسسي والبيئي

أ. الديناميكية الاجتماعية: الحصرية، نقاط القوة والضعف، والتحديات والفرص المتاحة

### الديناميكية والعائد الديمغرافي

- السكان غالبهم من الشباب؛
- ارتفاع متوسط العمر من 40 سنة 1960 إلى 3,60 سنة 2014؛
- حوالي ثلث السكان يعيشون في انواكشوط؛
- نافذة الفرص مفتوحة منذ 1988.

### سمات التشغيل والبطالة

- ن 2014؛
- أ
- الناتج الداخلي الإجمالي؛
- نسبة البطالة: 8,12% عام 4

### حالة الفقر.

- ت عام 2008 ثم 31% عام 2014؛
- ل مليون إلى 1,1 مليون ما بين 2008 – 2014.

### النفوذ إلى الخدمات الأساسية

- الخدمات الأكثر إتاحة: المدرسة الابتدائية (5,63%)، الهاتف (4,66%) ومياه الشرب (4,65%)

- ف العمومي 6,42%، الكهرباء 8,38% خدمات البريد / مركز الصحة 6,33%، الإعلام (الإذاعة، التلفزيون 32%

- فئة الخدمات في المرتبة الثالثة من حيث الإتاحة: الانترنت (17%)، الشرطة 8,16%، المستشفيات 5,15%، مرافق العدالة 12%، الخدمات المصرفية 2,11%، الصرف الصحي 8,9%، فضاءات الشباب 5,7%، البريد 6,4%، الصحافة المكتوبة 2,3%

## التشخيص الاجتماعي والاقتصادي والمؤسسي والبيئي II.

أ. الديناميكية الاجتماعية: الحصة، نقاط القوة والضعف، والتحديات والفرص المتاحة

الماء	الصحة	التعليم
<ul style="list-style-type: none"> <li>تحسين النفاذ إلى مياه الشرب (الظمر، أفطوط الساجلي، أفطوط الشرقي) وهو ما سمح برفع نسبة نفاذ السكان إلى مصادر الماء الشروب إلى 3,58% عام 2008 (المسح الدائم للظروف المعيشية) إلى 4,65% عام 2014 (مسح 2014).</li> </ul>	<ul style="list-style-type: none"> <li>تحسين النفاذ (استثمارات متزايدة خلال السنوات الخمس السابقة: مستشفيات، مدارس، مراكز ونقاط صحية)؛</li> <li>تحقيق نجاح كبير على مستوى مكافحة الأمراض (نقص المناعة/ السيدا، الأوبئة، السل والملاريا)؛</li> <li>رغم ذلك ارتفاع وفيات الأمهات والأطفال.</li> </ul>	<ul style="list-style-type: none"> <li>تقدم ملموس في مجال النفاذ، برامج واسعة لبناء وتوسيع المدارس بجميع المستويات والأسلاك؛</li> <li>تساوي الفرص أمام النوع في التعليم الأساسي فقط؛</li> <li>جودة النظام التعليمي غير كافية.</li> </ul>
تباينات في مجالات الفضاء والنوع	البنى الأساسية في مجال النقل	الطاقة
<ul style="list-style-type: none"> <li>الفقر: 49% في تكانت وكيدي ماغا مقابل 14% في نواكشوط ونواذيبو؛</li> <li>الدخل: النساء 27% مقابل 73% للرجال.</li> </ul>	<ul style="list-style-type: none"> <li>النقل: طول الطرق المعبدة 1760 كلم عام 2001، 3069 كلم عام 2010 ثم 4867 كلم عام 2014؛</li> <li>تطور في تشييد البنى الأساسية (كالموانئ) توسيع ميناء نواكشوط الممتثل وميناء نواذيبو وميناء تانيت (في مجال المطارات) مطار نواكشوط الدولي الجديد)</li> </ul>	<ul style="list-style-type: none"> <li>إ 2007 مقابل 749 مليون كيلواط عام 2015؛</li> <li>ت فوارق كبيرة بين الوسط الحضري (9,76%) والوسط الريفي (3,2%)؛</li> </ul>

## II. التشخيص الاجتماعي والاقتصادي والمؤسسي والبيئي

ب. الادي ناميكية الاقتصادية: الحصيللة، نقاط القوة والضعف، والتحديات والفرص المتاحة



- الاستقرار الاقتصادي الكلي؛
- ارتفاع معدل النمو السنوي من 5,4% (2001 - 2015)، إلى 2,5% (2011 - 2015)؛

- ◆ نسيج اقتصادي يفتقر إلى التنوع؛
- ◆ النمو لا يساهم كثيرا في خلق فرص العمل؛
- ◆ ضعف مستوى الادخار؛
- ◆ هيمنة القطاع غير المصنف

- اعتماد قوانين جديدة، النهوض بالقطاع الخاص، مكافحة الرشوة، إصلاح ظروف تعاطي الأعمال المعوقات: النفاذ إلى التمويلات، تكاليف عوامل الإنتاج.

- الإبقاء على توازن الميزانية، ترشيح النفقات، توسيع الوعاء الضريبي؛
- المعوقات: مخاطر الاستدانة المفرطة والارتباط بإيرادات الصناعات الاستخراجية.

- التركيز على التحكم في التضخم (5%)، زيادة رأس مال البنوك؛
- المعوقات: التحوطات غير كافية للديون المشكوك فيها، ضعف صيرفة الاقتصاد.



## II. التشخيص الاجتماعي والاقتصادي والمؤسسي والبيئي

### ج. الحكامة والمؤسسات، السلم والأمن

دولة القانون، حقوق الإنسان  
والعدالة

- الحوار السياسي؛
- انتخابات شفافة؛
- تنصيب مجلس هيئة المعارضة  
الديمقراطية.
- اعتماد النظام البيوميتر في  
الحالة المدنية

المجتمع المدني ومراقبة المواطنين للعمل  
الحكومي

- استراتيجيات وطنية للنموذج  
بالمجتمع المدني؛
- انضمام موريتانيا إلى الشراكة  
العملية في مجال المساءلة الاجتماعية.

الحرية العامة

- حافظت موريتانيا عام 2016 على مركز  
الصدارة في مجال حرية التعبير
- تطور هام في مجالات الاتصال وحرية الصحافة

الاستصلاح  
الترابي والتنمية  
المحلية واللامركزية

- اللامركزية في مجال الأنشطة  
التمويلية؛
- تنظيم هيكلية جديد؛
- اختلال التوازن الترابي: تركيز  
معظم النشاط الاقتصادي في 4 مدن.

توطيد الوحدة  
الوطنية والحماية  
الاجتماعية

- اعتماد نصوص حول مكافحة  
الاسترقاق ومخلفاته؛
- تعويض ضحايا الإرث الإنساني؛
- أنشطة وكالة التضامن.

الحكامة البيئية

- التنسيق الجيد؛
- مراعاة المخاطر ذات العلاقة  
بالتغيرات المناخية

## التشخيص الاجتماعي والاقتصادي والمؤسسي والبيئي II.

### د. خلاصة وتوصيات التشخيص والدروس المستخلصة بالنسبة للخيارات الاستراتيجية

- ◆ تنويع الاقتصاد؛
- ◆ تعزيز قدرات المصادر البشرية وعصرنة الإدارة؛
- ◆ جودة التعليم والتكوين وملاءمتها مع احتياجات سوق العمل؛
- ◆ النفاذ المحدود إلى خدمات الصحة الأولية بشكل عام وإلى صحة الأم والطفل؛
- ◆ تشغيل الشباب ومكافحة التطرف والغلو؛
- ◆ اللوائح وحماية المجتمع؛
- ◆ توطيد المكاسب في مجال الحكامة؛
- ◆ مكافحة التهديدات البيئية (الحد من المخاطر والكوارث والتهديدات ذات العلاقة بالتغيرات المناخية).

تحديات تنويع الاقتصاد



ستراعي استراتيجية النمو المتسارع والرفاه المشترك، بين أمور أخرى، الدروس المستخلصة من تنفيذ الإطار الاستراتيجي لمحاربة الفقر لتلافي مكامن النقص ورفع تحديات التنمية الاقتصادية للبلاد سبيلا إلى تحقيق نتائج سريعة في مجال تحريك النمو وخلق الظروف الأنسب لشمول هذا النمو واستمراره.

أسس الاستراتيجية



### III. الرؤية المستقبلية موريتاني التي نريدها عام ٢٠٣٠



ت

:على القيم التالية

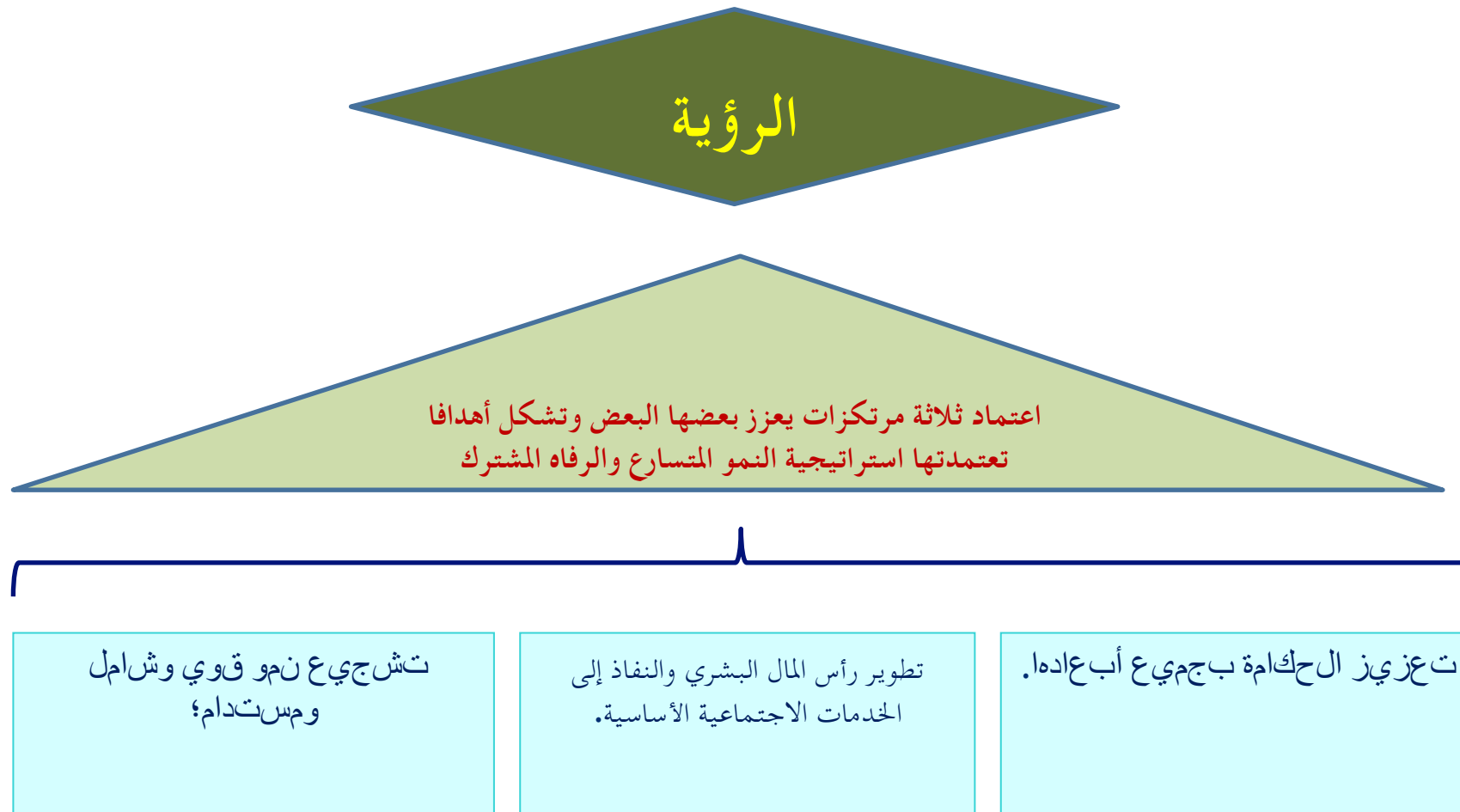
- مبادئ الإسلام السني المتسامح؛
- اللّحمة والسلم الاجتماعي؛
- الإنصاف والتضامن؛
- الوحدة الوطنية
- العدالة والديمقراطية؛
- الشفافيّة وحقوق الإنسان.



➤ ضمن هذه الرؤية، ينصب الاهتمام على تحقيق اقتصاد قوي وشامل ومستدام استجابة للاحتياجات الأساسية لجميع المواطنين ونفاذهم إلى الرفاه في إطار  
الحكومة الجيدة مع مراعاة أجندة التنمية في أفق 2030

## التوجهات والمرتكزات الاستراتيجية . IV

### أ. أهداف الاستراتيجية



## التوجهات والمرتكزات الاستراتيجية . IV

### ب. مرتكزات الاستراتيجية



## التوجهات والمرتكزات الاستراتيجية . IV

### ج. التحولات الهيكلية المتوقعة

سيتم تنفيذ استراتيجية النمو المتسارع والرفاه المشترك من خلال 3 خطط عمل مدة كل منها 5 سنوات:

خطة العمل الخمسية الثالثة  
2030 – 2026 :

- ◆ سيبلغ النمو الاقتصادي نسباً تفوق 12%؛
- ◆ اقتصاد أكثر كفاءة وأكثر شمولاً مع حصول تحولات تتميز بتراكم رأس المال الإنتاجي؛
- ◆ تقليص نصيب الاقتصاد غير المصنف؛
- ◆ المزيد من القدرة على التكيف.

خطة العمل الخمسية الثانية  
2025 – 2021 :

- ◆ الاقتصاد أكثر تنوعاً
- ◆ وقدرة على التنافس؛
- ◆ نسبة نمو حقيقي بين 10% سنوياً؛
- ◆ مصادر بشرية أكثر كفاءة وتحفيزاً.

خطة العمل الخمسية الأولى  
2020 – 2016 :

- مناخ سياسي هادئ؛
- تعزيز المكاسب من خلال استكمال الورشات الجارية؛
- وضع البنى الأساسية التي تدعم النمو وظروف استغلال الموارد الطبيعية النباتية والمنجمية ويتعزز كل ذلك باستكمال الإصلاحات اللازمة لتحسين مناخ الأعمال والنهوض بدور القطاع الخاص؛
- تحقيق نسبة نمو اقتصادي بمعدل 5% سنوياً؛
- انطلاق رأس المال البشري على طريق التحول نحو الأمام؛

## التحول الهيكلي المرتقبة



### الرؤية المستقبلية

تحقيق نمو اقتصادي قوي وشامل ومستدام  
تلبية الاحتياجات الأساسية لجميع المواطنين ونفادهم إلى الرفاه في إطار الحوكمة الجيدة وفقا لأجندة التنمية في أفق 2030

الخمسية رقم 3  
2030—2026

النمو الاقتصادي سيبلغ نمبا تفوق 12% بفضل الاقتصاد أكثر كفاءة وأكثر شمولاً مع تقليص نصيب الاقتصاد غير المصنف مع القدرة على التكيف مع كل الظروف.

الخمسية رقم 2  
2025—2021

الاقتصاد أكثر تنوعاً وقدرة على التنافس نسبة نمو حقيقي يناهز 10% سنوياً مصادر بشرية أكثر كفاءة وتحفيزاً

الخمسية رقم 1  
2020—2016

مناخ سياسي هادئ استكمال الإصلاحات اللازمة لتحسين مناخ الأعمال والتوسع بنور القطاع الخاص للنمو الاقتصادي سيكون بمعدل 5% سنوياً.



### منظومة قيم المجتمع الجديد

الإسلام السني المتسامح

اللحمة والسلم الاجتماعي

الإنصاف والتضامن (دون إقصاء أي أحد)

الوحدة الوطنية

العدالة والديمقراطية

الشفافية وحقوق الإنسان

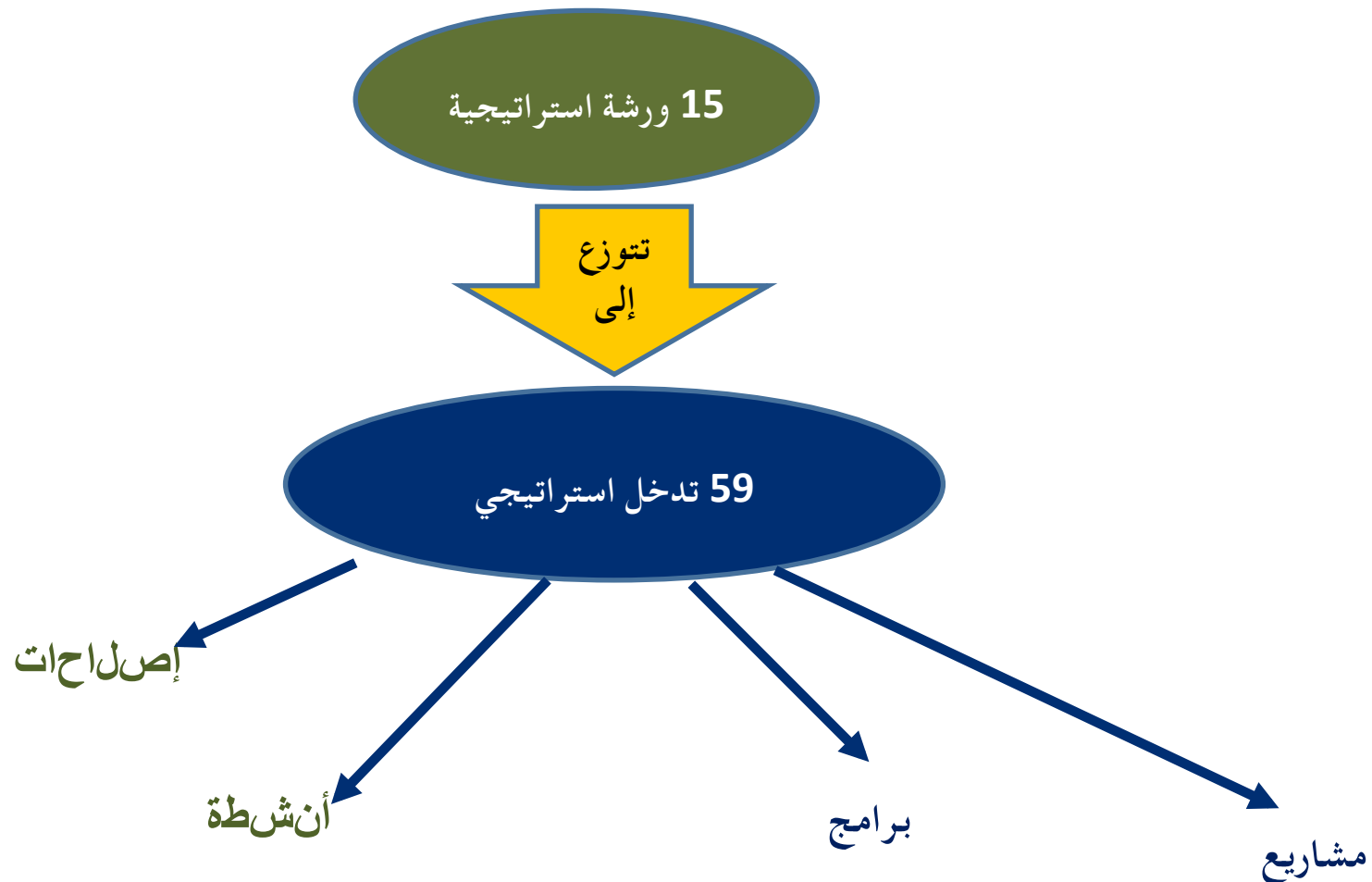


متوسط النمو 5,2%  
تزايدت جهوية ومظاهر عدم مساواة النوع  
نسبة الفقر بلغت 31% عام 2014  
النسيج الاقتصادي غير متنوع بما فيه الكفاية  
النمو لا يكفي لخلق فرص العمل  
ضعف مستوى الادخل  
هجرة القطاع غير المصنف  
مخاطر الارتباط بموارد الصناعات الاستخراجية

# خطة العمل ذات الأولوية 2016 – 2020

## والورشات الاستراتيجية

تتجسد هذه المرتكزات الثلاثة لاستراتيجية النمو المتسارع والرفاه المشترك عمليا على مستوى خطة العمل الأولى (2016 - 2020) في:



# الإطار الاقتصادي الكلي والميزانوي

هناك خياران للاتجاه الذي سينحوه الاقتصاد الموريتاني خلال الخطة الخمسية الأولى من استراتيجية النمو المتسارع والرفاه المشترك:

سيناريو اتجاهاً أساسياً

إسقاطات تنطلق من فرضيات حذرة

النمو الاقتصادي الحقيقي: 2,3% كمعدل سنوي ما بين 2016 – 2020؛  
معدل التضخم السنوي بحدود 2,4%؛  
عجز التكاليف التشغيلية: 7,12% من الناتج الداخلي الإجمالي عام 2016 على أن يتحسن الوضع تدريجياً بحيث يبلغ 8,7% كمعدل متوسط خلال الفترة 2017 – 2020؛  
عجز الميزانية خارج الميزانية: 6,2% من الناتج الداخلي الإجمالي باستثناء القطاع الاستخراجي عام 2016 ثم يتحسن بحيث يبلغ 1% من الناتج الداخلي الإجمالي بدون القطاع الاستخراجي خلال الفترة 2017 – 2020.

سيناريو طوعي

رؤية واقعية تنطلق من التقدم الحاصل

سيناريو طوعي ينطلق من رؤية واقعية من حيث تعزيز المقدرات الاقتصادية كنتيجة لتوطيد الإصلاحات الهيكلية وتنفيذ استراتيجيات التنمية.  
عودة الانسجام بين الإطار الاقتصادي الكلي والاستراتيجيات القطاعية.  
تسريع الاستثمارات خلال الخمسية مع التركيز على القطاعات الإنتاجية الأكثر شمولاً: القطاع الريفي، الأنشطة العمالية، البناء والأشغال العامة، والخدمات العمومية والخصوصية.



# الإطار الاقتصادي الكلي والميزانوي

## النمو المقارن حسب أحد السيناريوهات

نسبة نمو الناتج الداخلي الإجمالي 2016 - 2020					
2020	2019	2018	2017	2016	
5,1%	5,0%	3,7%	5,0%	3,1%	سيناريو استراتيجية النمو المتسارع والرفاه المشترك
4,0%	4,0%	1,1%	4,1%	3,1%	سيناريو الأساس

# الإطار الاقتصادي الكلي والميزانوي

## التأثير على التشغيل

السنوات	خلق فرص تشغيل إضافية صافية (مقارنة مع إجمالي مكاسب النمو في الناتج الداخلي الخام)
2016	16122
2017	14525
2018	41839
2019	9672
2020	17732
مجموع الفترة 2016 - 2020	99890

# الإطار الاقتصادي الكلي والميزانوي

## التأثير على الفقر

المؤشر	الفترة	
نسبة الفقر النقدي	2014	31,0%
عدد الفقراء	2014	1096000
متوسط الانخفاض المتوقع سنويا في السكان تحت خط الفقر مقارنة مع إجمالي مكاسب النمو في الناتج الداخلي الإجمالي خلال الفترة 2016 - 2020	2020/2014	-31565
الانخفاض الكلي المتوقع سنويا في السكان تحت خط الفقر مقارنة مع إجمالي مكاسب النمو في الناتج الداخلي الإجمالي خلال الفترة 2016 - 2020	2020/2014	157825
عدد السكان	2013	3537368
الإسقاطات الديمغرافية لعدد السكان	2020	3959432
نسبة الفقر المتوقعة	(2020)	23,6%

# الإطار الاقتصادي الكلي والميزانوي

## الكلفة والتمويلات

- ◆ تبلغ كلفة خطة العمل الأولى 5,10 مليار دولار منها:
  - 5,5 مليار دولار يتعين تعبئتها؛
  - 3 مليار دولار جاهزة؛
  - 2 مليار دولار يتعين تعبئتها في إطار المشاريع التي تنفذ بموجب شراكة بين القطاعين العام والخاص.
- ◆ راجع التكاليف التفصيلية للتدخلات والمشاريع في الملحق 2 المجلد 2.

مكونات النظام المقترح للمتابعة والتقييم

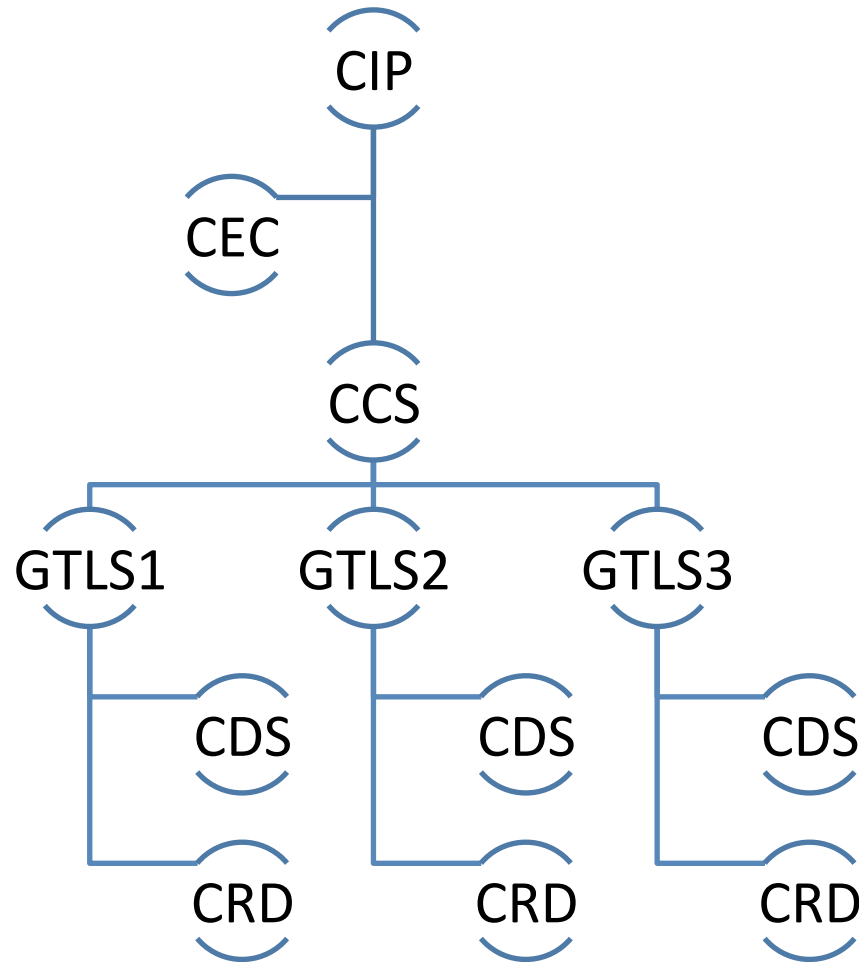
الجهة المؤسسة

أدوات وآليات نظام المتابعة والتقييم وتدفق البيانات

العوائد المتوقعة من نظام متابعة وتقييم استراتيجية النمو  
المتسارع والرفاه المشترك

منظومة  
المتابعة  
والتقييم

# المنظومة المؤسسة للإشراف ومتابعة وتقييم استراتيجيات النمو المتسارع والرفاه المشترك



## أدوات ونواتج منظومة المتابعة والتقييم

### نواتج المنظومة

- تقرير سنوي حول تنفيذ الاستراتيجية (جلسات وطنية)؛
- ملفات صحفية؛
- تقييم خطة العمل.

#### المستوى الوطني

- مذكرات نصف سنوية حول التنفيذ القطاعي؛
- مراجعات قطاعية سنوية.

#### المستوى القطاعي

- تقرير سنوي حول تنفيذ الاستراتيجية؛
- مراجعة جهوية سنوية.

#### المستوى الجهوي

### أدوات المنظومة

- جدول المؤشرات؛
- مراجع المؤشرات (قاعدة البيانات)؛
- التطبيقات والمعلومات وقاعدة البيانات المتعلقة بالمتابعة؛
- موقع الويب للتعريف بالتقدم الذي أحرزته استراتيجيات النمو المتسارع والرفاه المشترك.



# مخاطر تنفيذ الاستراتيجية

الوضع الأمني في شبه منطقة الساحل

آثار التغيرات المناخية، الجفاف و الكوارث الطبيعية الأخرى

صدمات اقتصادية مرتبطة بعوامل خارجية ( طلب و أسعار عالمية)

شح رؤوس الاموال على الصعيد العالمي بما يعيق انطلاق المشاريع المعدنية و البنى الأساسية

- ضعف الطاقة الاستيعابية للتمويلات الدولية المعبأة لدى المانحين و الشركاء الفنيين و الماليين و غيرهم
- استمرار تاثير الكوارث الطبيعية و خاصة ما يتعلق منها بالاحتباس الحراري و آثاره (فيضانات، تصحر) وكذلك الجراد المهاجر وتأثيره على الاقتصاد الريفي



شکرا علی حسن انتباهکم