



خدمات التشييد
الورشة الاقليمية
إحصاءات التجارة الدولية بالخدمات
أبوظبي، 20 – 23 نوفمبر 2017

مالك بني هاني
خبير

اعد السيد مالك العروض المقدمة باللغة العربية بالإضافة الى العروض الاصلية باللغة الإنكليزية مشكورا

Mr Malik kindly translated material in the presentations into Arabic in addition to the Arabic Original ones

خدمات التشييد

Construction



**Site preparation
creation, extension,
renovation, and
repair of buildings**



Painting



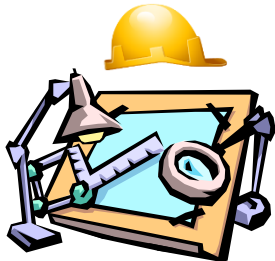
Plumbing



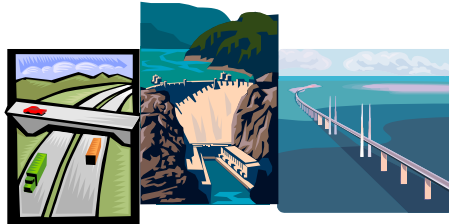
Demolition



**Management of
construction
projects**



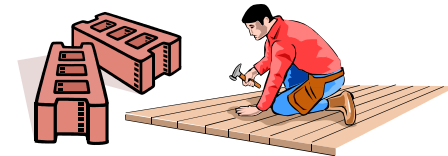
**Land
improvements
of an engineering
nature**



**Engineering
constructions**



**Installation
and assembly**



**Goods and
services bought
in construction
economy**

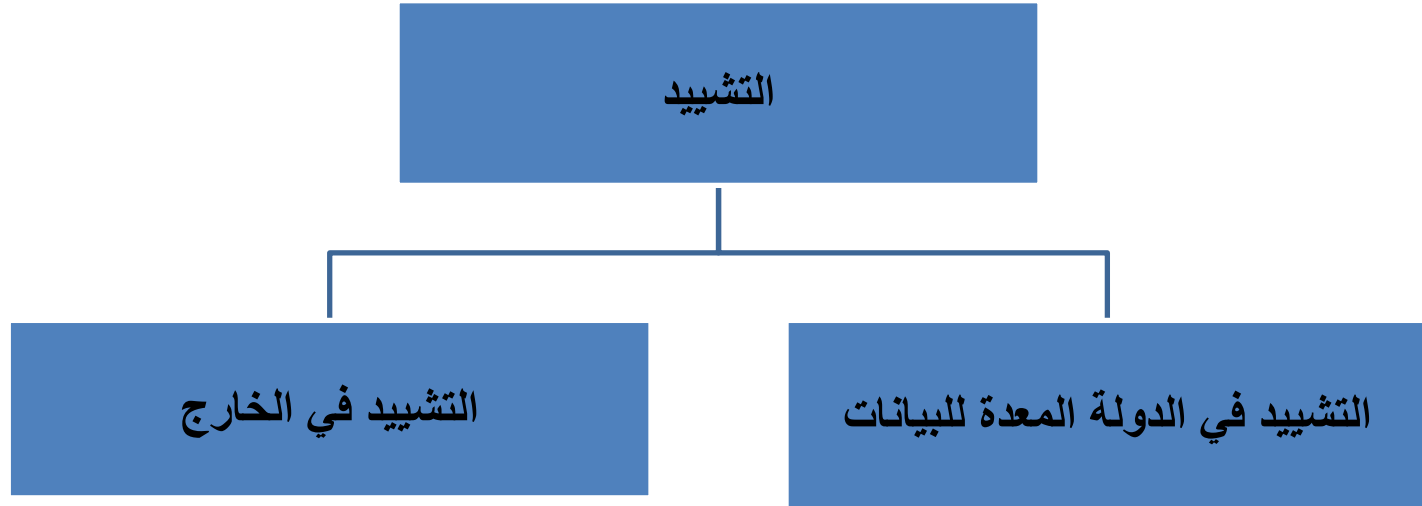
التشييد

- تشمل أعمال التشييد على سلع وخدمات
- وتشمل خدمات التشييد أعمال إنشاء أو إدارة أو تجديد أو إصلاح أو توسيع الأصول الثابتة التي في شكل مبان، أو إدخال تحسينات على الأراضي ذات طبيعة هندسية، وسائر الإنشاءات مثل الطرق والجسور والسدود .
- ويشمل التشييد أيضاً ما يتصل بذلك من أعمال تركيب وتجميع، وتحضير الموقع والإنشاءات العامة، وكذلك الخدمات المتخصصة مثل الطلاء والسمكرة والهدم.

التشييد

- يشمل الأعمال التي تقوم بها في سياق مشروعات التشييد مؤسسة أو مكتب ميداني غير مقيم في البلد المضيف
- تكون الأعمال قصيرة الأجل بوجه عام (يُلاحظ المبدأ التوجيهي بشأن العام الواحد لا اعتبارات الإقامة).
- إذا كانت العمليات الخارجية لشركة تشييد ذات حجم كبير فيمكن أن تشكل فرعاً مقيماً في الاقتصاد الذي تتم فيه العمليات.
- قيمة خدمة التشييد ينبغي أن تتساوى مع القيمة الكاملة لمشروع التشييد

تفصيلات التشييد وفقا لميزان المدفوعات



التسجيل على شكل إجمالي

الرصيد الدائن للتشييد = الرصيد الدائن للتشييد في الخارج + الرصيد الدائن للتشييد في الدولة المعدة للإحصاءات

الرصيد المدين للتشييد = الرصيد المدين للتشييد في الخارج + الرصيد المدين للتشييد في الدولة المعدة للإحصاءات

التشييد

- يتيح هذا التفصيل تسجيل كل من:
 - أعمال التشييد التي تقوم بها الشركات المقيمة
 - السلع والخدمات المشتراة من المقيمين في اقتصاد الدولة التي تقوم بجمع الإحصاءات

التشبيد

- المباني القائمة:
- تدرج المعاملات المتعلقة بالمباني القائمة في التشبيد
- تُعامل معظم المعاملات التي تنطوي على اقتناء مباني قائمة وأراض بشكل مختلف
- الحساب المالي / الحساب الرأسمالي

التشييد

تسجيل السلع والخدمات ذات الصلة بالتشييد (من وجهة نظر: التشييد بالخارج):

- السلع والخدمات التي تشتريها المؤسسات القائمة بأعمال التشييد من الاقتصاد الكائن فيه الموقع الذي تجري فيه أعمال التشييد ("البلد المضيف") = قيود مدينة تحت التشييد
- السلع والخدمات المُشتراة من اقتصاد الموطن لاستخدامها في مشروع التشييد (تُدرج ضمن المدخلات على أساس إجمالي، قيود دائنة تحت التشييد)؛ وتُستبعد من البضائع العامة
- السلع والخدمات المُشتراة من بلدان أخرى لأغراض المشروع تُدرج تحت البضائع العامة/البند الملائم في الخدمات، (وكمدخلات على أساس إجمالي في القيود الدائنة تحت التشييد)

تقييد التشييد ضمن الخدمات أو ضمن الاستثمار المباشر؟

مجموعة من العوامل لابد من أخذها بعين الاعتبار!

كانت العمليات الخارجية لمؤسسة التشييد كبيرة بما يكفي ويديرها مكتب ميداني؟

أكثر من سنة : مؤشر كبير للتحقق



نوع المشروع

مجموعة منفصلة من الحسابات (تتضمن ميزانية عمومية)؟

الإنتاج على نطاق واسع يُدار من خلال مكتب ميداني محلي بخلاف المقر الرئيسي “لمدة سنة أو أكثر”؟
شراء/استئجار أماكن للعمل، وتوظيف عاملين محليين، وتشغيل حساب مصرفي؟

الخضوع لضرائب الدخل (حتى في حالة الإعفاء)؟ وشروط قانونية أخرى



التمييز بين التشييد والاستثمار الأجنبي المباشر

- تحديد مقر إقامة المؤسسة المشتغلة بمشروع التشييد:
- إذا كانت العمليات الخارجية لمؤسسة التشييد كبيرة بما يكفي ويديرها مكتب ميداني، يمكن الاعتراف بالفرع كوحدة مؤسسية في الاقتصاد المضيف
 - مجموعة منفصلة من الحسابات (تتضمن ميزانية عمومية)؟
 - الإنتاج على نطاق واسع يُدار من خلال مكتب ميداني محلي بخلاف المقر الرئيسي “لمدة سنة أو أكثر”؟
 - شراء/استئجار أماكن للعمل، وتوظيف عاملين محليين، وتشغيل حساب مصرفي؟
 - الخضوع لضرائب الدخل (حتى في حالة الإعفاء)؟ وشروط قانونية أخرى
 - معيار “النية” أيضا مهم، حينما تكون هناك خطة مسبقة للقيام بمشروع وهو ما ينطوي على استيفاء معايير الاعتراف بالفرع
- في حالة إنشاء فرع في الاقتصاد الذي تعمل فيه المؤسسة، يُقَيّد توريد السلع بين الشركة الأم والفرع كواردات تحت البضائع العامة ويُدرَج قيد مقابل تحت خصوم الاستثمار المباشر؛ وتُدرَج التوريدات من بلدان أخرى كقيد مدين تحت السلع

قضايا في تجميع البيانات

- صعوبة في تحديد المعاملات الدولية في التشييد
- مصادر البيانات:

– نظام ابلأ المعاملات الدولية: (المعاملات التي تنطوي على حسابات مصرفية في بلد يجري فيه التشييد)

- المسوح : بيانات أكثر تفصيلا وذات صلة (وخاصة التشييد بالخارج الجانب المدين والتشييد في الاقتصاد المعني بتجميع البيانات الجانب الدائن)

التشييد (مثال)

- مثال على احتساب التشييد:
 - مؤسسة (أ) مقيمة في الولايات المتحدة الامريكية قدمت خدمات تشييد في دولة الامارات بقيمة إجمالية قدرها 10,000 دولار،
 - وهي مكونة مما يلي:
- سلع وخدمات وعمالة من الولايات المتحدة الامريكية:

سلع	\$645
خدمات	\$120
عمالة	\$435
سلع وخدمات وعمالة مشتراة من دولة الامارات العربية المتحدة :	
سلع مستوردة من امريكا	\$525
سلع مستوردة من السعودية	\$1,750
سلع مشتراه من الامارات	\$2,290
عمالة	\$2,110
سلع مستوردة من عمان	\$500
مجموع تكاليف المدخلات المشتركة	\$8,375
فائض التشغيل المستحق للمؤسسة (أ)	\$1,625
إجمالي قيمة التشييد	\$10,000

كيف يتم تسجيل هذه العمليات في ميزان المدفوعات

USA

U.A.E

دائن:

مدين:

دائن:

مدين:



التشديد (مثال)

— القيود في ميزان المدفوعات (USA)

	مدین	دائن	
السلع	\$500 (السلع المستوردة من عمان)		
الخدمات / التشييد في الخارج	\$4,565	\$5,435(net) \$10,000	
حساب الدخل الأولي	\$2,110		
	الالتزامات	الاصول	
الحساب المالي	(-\$500)+(-\$2,110)+(-\$4,565)		
نقد وودائع		+\$10,000	

التشبيد (مثال)

— القيود في ميزان المدفوعات (UAE)

مدين

دائن

السلع

الخدمات / التشبيد في الداخل

حساب الدخل الأولي

الالتزامات

الاصول

الحساب المالي

نقد وودائع