



Syrian Arab Republic

Central Bureau of Statistics

واقع بيانات الإعاقة في سورية
من خلال نتائج المسح الديموغرافي
الاجتماعي المتكامل المتعدد الأغراض لعام
2018

Ghania Kashe

مراحل العمل ومنهجيته:

انطلق العمل في هذا المسح مشتملاً ثلاثة مراحل رئيسة ومرحلة تمهيدية، وفيما يلي استعراض لأهم ما تم تنفيذه في كل من هذه المراحل:

أولاً: المرحلة التمهيدية:

تضمنت هذه المرحلة تصميم عينة المسح، وهي عينة عنقودية اعتمد في تصميمها على بعض المؤشرات المطلوبة لتطبيق المعادلة الخاصة باحتساب حجم هذه العينة، حيث تم التوصل إلى حجم العينة المطلوب وهو (28080) أسرة تم توزيعها على عناقيد بلغ عدد الأسرة في كل منها (8) أسر وفيما يلي توزع أسر العينة وفقاً للمحافظات التي شملها هذا المسح وهي (11) محافظة:

عدد الأسر	عدد العناقيد	المحافظة
4000	500	دمشق
3520	440	ريف دمشق
3136	392	حلب
2992	374	حمص
2992	374	حماه
3200	400	اللاذقية
1440	180	الحسكة
1600	200	السويداء
1280	160	درعا
3280	410	طرطوس
640	80	القنيطرة
28080	3510	المجموع

وتضمنت **المرحلة التمهيدية** أيضاً إضافة لتصميم عينة المسح وسحبها، تصميم الاستبيان الخاص بهذا المسح، وهو مؤلف من **خمسة استبيانات فرعية هي:**

□ استبيان الأسرة المعيشية.

□ استبيان الصحة الإنجابية: وهو استبيان خاص بالأسر التي

توجد فيها سيدة على الأقل ضمن الفئة العمرية

(15-49) سنة ممن هم متزوجات أو سبق لهن الزواج.

□ استبيان الإنفاق على السلع والخدمات.

□ استبيان الأمن الغذائي.

□ استبيان المجتمع المحلي.

ثانياً: المرحلة التحضيرية:

تضمنت هذه المرحلة ما يلي:

- 1. التجربة القبليّة:** تم تنفيذ هذه التجربة بتاريخ 17/10/2017، وقد أجريت بهدف التعرف على المدة التي يستغرقها استيفاء الاستبيان ومراجعة الأسئلة والبدائل وتعديلها حيثما اقتضى الأمر. وقد استهدفت هذه التجربة (40) أسرة من أسر محافظة دمشق. ونفذها العاملون في المكتب المركزي للإحصاء/الإدارة المركزية، إضافة إلى عاملين في مديرتي إحصاء دمشق وريف دمشق، وبناء على نتائج هذه التجربة تم التوصل إلى الصيغة النهائية لاستبيان المسح.
- 2. طباعة الاستبيان:** حيث بدأت أعمال الطباعة بتاريخ 31/10/2017، وذلك بعد استلام كافة مستلزمات القيام بهذه العملية من ورق وحبر من منظمة اليونيسف.
- 3. التدريب:** تم تنفيذ الأعمال التدريبية على جميع بيانات المسح في ثلاث محافظات هي دمشق وحمص وطرطوس، كما نفذت دورة تدريبية عن بعد للمتدربين في محافظة الحسكة، وقد انطلقت جميع الدورات التدريبية بتاريخ 12/11/2017 واستمرت جميعها لمدة (4) أيام.

ثالثاً: العمل الميداني:

بدأ العمل الميداني متزامناً، في جميع المحافظات المشمولة في المسح بتاريخ 16 / 11 / 2017 ، بإشراف مركزي على سير العمل الميداني في أغلب المحافظات وهي: دمشق - ريف دمشق - السويداء - حمص - حماه - طرطوس - اللاذقية، وذلك بهدف الوقوف على الثغرات التي يمكن أن يقع بها الباحث أثناء عملية استيفاء الاستبيان وتلافيها في الوقت المناسب، وقد استغرقت عملية جمع البيانات (50) يوماً، حيث انتهى العمل الميداني في جميع المحافظات بتاريخ 4 / 1 / 2018

رابعاً: تجهيز البيانات:

اشتملت هذه المرحلة ما يلي:

1. تدقيق وترميز الاستبيانات: حيث بدأت أعمالها بعد عدة أيام من انطلاق العمل الميداني، وذلك مع بدء ورود الاستبيانات المنجزة من المحافظات، وقد قام بإنجاز عملية تدقيق وترميز الاستبيانات فريق من العاملين في المكتب المركزي للإحصاء/الإدارة المركزية، وتم توزيع هؤلاء العاملين على أربع مجموعات لكل منها رئيس مجموعة مهمته الإجابة على تساؤلات واستفسارات المدققين والمرمّزين الخاصة بعملية التدقيق والترميز ومراجعة بعض الاستبيانات المنجزة قبل إرسالها إلى مديرية الحاسب الالكتروني لإدخالها. كما قام رؤساء المجموعات بتدقيق وترميز الاستبيانات الخاصة بالمجتمع المحلي.

2. إدخال البيانات: انطلقت هذه العملية بعد عدة أيام من بدء عملية التدقيق والترميز، حيث تم ارسال الاستبيانات المدققة والمرمزة إلى مديرية الحاسب الالكتروني تبعاً، حيث قام بهذه المرحلة من العمل العاملون فيها بالإضافة إلى بعض العاملين الذين تم التعاقد معهم لإدخال بيانات المسح.

3. مرحلة تصويب البيانات: تم العمل على تصويب الاستثمارات الخمس بتقسيمها على فرق عمل، وأجريت المقارنات بين المتغيرات في الاستثمار الواحدة والاستثمارات فيما بينها وتم التأكد من الشمول في كل محافظة بما فيها الحسكة.

4. مرحلة المخرجات (الجدوليات): تم وضع لائحة بالجداول الممكن الحصول عليها من الاستثمارات الأربعة على عدة مستويات، وذلك بتقسيم فرق العمل ووضع البرامج (Syntax) بحيث تصبح جاهزة للتنفيذ على البيانات الأساسية. كما تم تجهيز كافة المتغيرات التركيبية لاستمارة الأمن الغذائي وفق منهجية (كاري) 2017.

نستعرض فيما يلي بعض النتائج الهامة من المسح:

(مع الإشارة إلى إمكانية الحصول مستقبلاً على نتائج أخرى بعد الحصول على الموافقة اللازمة من الجهات المسؤولة)

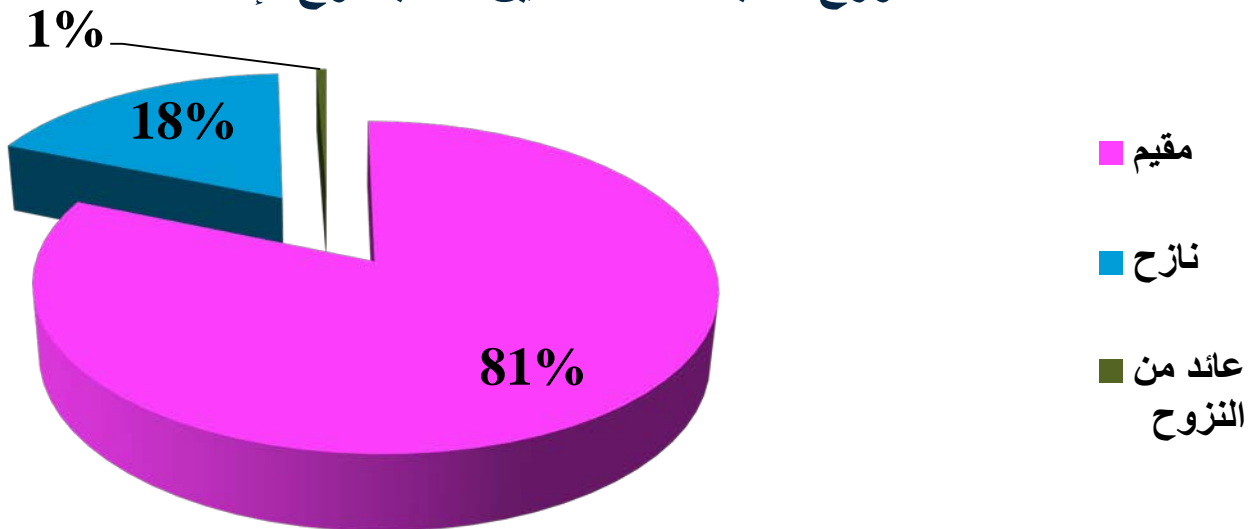
توزع السكان بحسب المحافظات التي تمت زيارتها (الوحدة: نسمة)

عدد السكان	المحافظة
1774577	دمشق
1732351	مدينة حلب
3656404	ريف دمشق
1402797	حمص
1780489	حماة
1360104	اللاذقية
1359195	الحسكة
1041096	طرطوس
737692	درعا
467177	السويداء
40642	القنيطرة
15352524	المجموع

عدد السكان المعاقين (5 سنوات فأكثر) حسب نوع الإقامة والجنس

نوع الإقامة	ذكر	أنثى	المجموع	%
مقيم	1297936	1375588	2673524	81
نازح	282247	312000	594247	18
عائد من النزوح	9258	9680	18938	1
المجموع	1589441	1697268	3286709	100

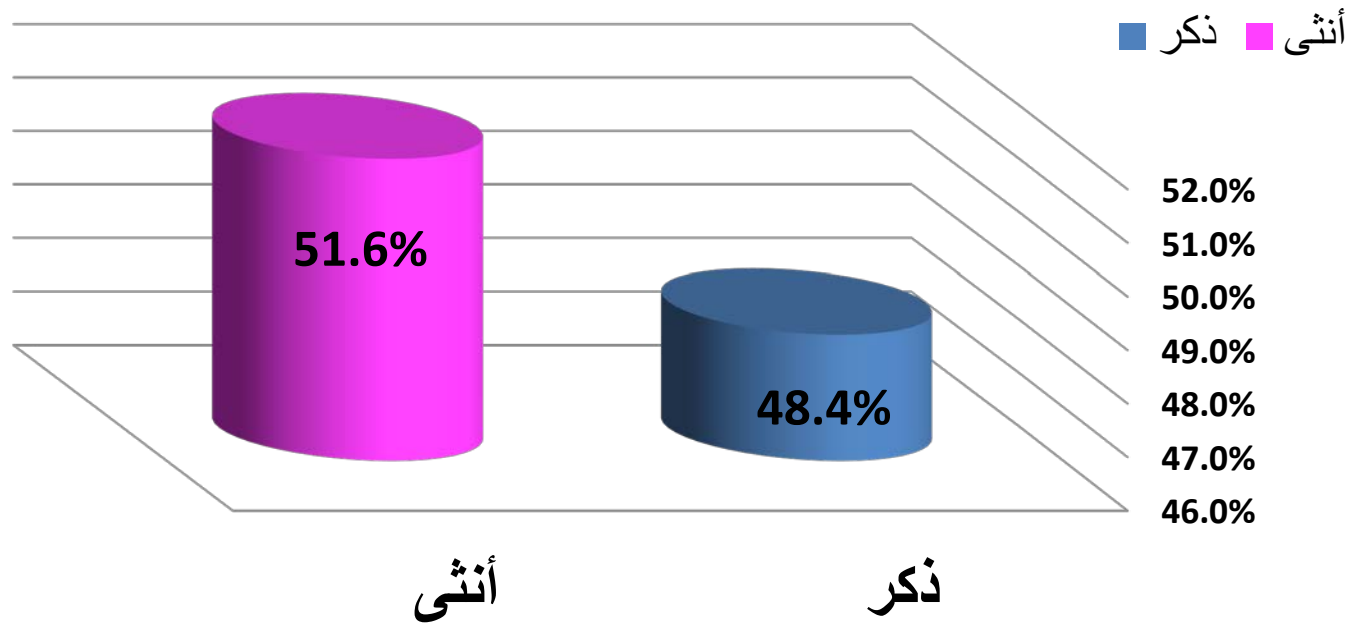
توزيع نسب عدد المعاقين حسب نوع الإقامة



عدد السكان المعاقين (5 سنوات فأكثر) حسب الجنس

نوع الإقامة	ذكر	أنثى	المجموع
عدد المعاقين	1589441	1697268	3286709
النسبة %	48.4	51.6	100

توزيع المعاقين حسب الجنس



G: بيانات صحية لجميع أفراد الأسرة

هل لديك صعوبة في الرؤية؟	هل لديك صعوبة في الرؤية، حتى وأنت توندي النظارات؟	هل توجد صعوبة في السمع؟	هل توجد صعوبة في السمع، حتى عند استخدام جهاز مساعد للسمع؟	هل لديك صعوبة في المشي أو صعود الدرج؟	هل لديك صعوبة في التذكر أو التركيز؟	هل لديك صعوبة في الاعتناء بنفسك، (على سبيل المثال الاغتسال أو ارتداء الملابس)؟	هل لديك صعوبة في التواصل باستخدام لغتك المعتادة (المألوفة)، على سبيل المثال صعوبة في فهمك للآخرين أو فهمهم لك؟
1. نعم	1. لا توجد صعوبة	1. نعم	1. لا توجد صعوبة	1. لا توجد صعوبة	1. لا توجد صعوبة	1. لا توجد صعوبة	1. لا توجد صعوبة
2. لا	2. بعض الصعوبة	2. لا	2. بعض الصعوبة	2. بعض الصعوبة	2. بعض الصعوبة	2. بعض الصعوبة	2. بعض الصعوبة
3. لا ينطبق	3. الكثير من الصعوبة	3. لا ينطبق	3. الكثير من الصعوبة	3. الكثير من الصعوبة	3. الكثير من الصعوبة	3. الكثير من الصعوبة	3. الكثير من الصعوبة
انقل للسؤال (G3)	4. لا يمكنك القيام بذلك على الإطلاق	انقل للسؤال (G5)	4. لا يمكنك القيام بذلك على الإطلاق	4. لا يمكنك القيام بذلك على الإطلاق	4. لا يمكنك القيام بذلك على الإطلاق	4. لا يمكنك القيام بذلك على الإطلاق	4. لا يمكنك القيام بذلك على الإطلاق
5. لا ينطبق	5. لا ينطبق	5. لا ينطبق	5. لا ينطبق	5. لا ينطبق	5. لا ينطبق	5. لا ينطبق	5. لا ينطبق
G 1	G 2	G 3	G 4	G 5	G 6	G 7	G 8

النسب المئوية وعدد السكان (5 سنوات فأكثر) وفقاً للصعوبة في الرؤية التي يعانون منها

صعوبة في الرؤية		المحافظة
العدد	%	
251458	15.7	دمشق
118828	7.6	مدينة حلب
339908	10.3	ريف دمشق
72167	5.7	حمص
98026	6.1	حماة
111708	9.1	اللاذقية
49070	4.0	الحسكة
74231	7.9	طرطوس
69909	10.5	درعا
65777	15.6	السويداء
4035	11.0	القيطية
1255117	38.2	المجموع

النسب المئوية وعدد السكان (5 سنوات فأكثر) وفقاً للصعوبة في السمع التي يعانون منها

صعوبة في السمع		المحافظة
العدد	%	
43244	2.7	دمشق
20326	1.3	مدينة حلب
66002	2.0	ريف دمشق
15193	1.2	حمص
22498	1.4	حماة
18413	1.5	اللاذقية
15948	1.3	الحسكة
17853	1.9	طرطوس
14648	2.2	درعا
14758	3.5	السويداء
917	2.5	القيطية
249799	7.6	المجموع

النسب المئوية وعدد السكان (5 سنوات فأكثر) وفقاً للصعوبة في المشي التي يعانون منها

صعوبة في المشي		المحافظة
العدد	%	
160164	10.0	دمشق
178242	11.4	مدينة حلب
188105	5.7	ريف دمشق
78498	6.2	حمص
73921	4.6	حماة
60150	4.9	اللاذقية
44163	3.6	الحسكة
49801	5.3	طرطوس
47938	7.2	درعا
47225	11.2	السويداء
3815	10.4	القنيطرة
932021	28.4	المجموع

النسب المئوية وعدد السكان (5 سنوات فأكثر) وفقاً للصعوبة في التذكر والتركيز
التي يعانون منها

صعوبة في التذكر والتركيز		المحافظة
العدد	%	
43244	2.7	دمشق
93812	6.0	مدينة حلب
62702	1.9	ريف دمشق
25322	2.0	حمص
20891	1.3	حماة
18413	1.5	اللاذقية
12267	1.0	الحسكة
18793	2.0	طرطوس
15979	2.4	درعا
14336	3.4	السويداء
1321	3.6	القنيطرة
327080	10.0	المجموع

النسب المئوية وعدد السكان (5 سنوات فأكثر) وفقاً للصعوبة في الاعتناء في النفس التي يعانون منها

صعوبة في الاعتناء في النفس		المحافظة
العدد	%	
32033	2.0	دمشق
96939	6.2	مدينة حلب
52801	1.6	ريف دمشق
24056	1.9	حمص
27319	1.7	حماة
20869	1.7	اللاذقية
18401	1.5	الحسكة
19732	2.1	طرطوس
12650	1.9	درعا
10963	2.6	السويداء
1210	3.3	القنيطرة
316973	9.6	المجموع

النسب المئوية وعدد السكان (5 سنوات فأكثر) وفقاً للصعوبة في التواصل التي يعانون منها

صعوبة في التواصل		المحافظة
العدد	%	
16016	1.0	دمشق
79740	5.1	مدينة حلب
33001	1.0	ريف دمشق
11395	0.9	حمص
12856	0.8	حماة
15958	1.3	اللاذقية
11041	0.9	الحسكة
11276	1.2	طرطوس
7324	1.1	درعا
6746	1.6	السويداء
367	1.0	القيطية
205719	6.3	المجموع

النسب المئوية وعدد السكان (5 سنوات فأكثر) وفقاً لل صعوبات
التي يعانون منها

العدد	%	على مستوى كافة المحافظات المدروسة
1255117	38.2	صعوبة في الرؤية
249799	7.6	صعوبة في السمع
932021	28.4	صعوبة في المشي
327080	10.0	صعوبة في التذكر والتركيز
316973	9.6	صعوبة الاعتناء بالنفس
205719	6.3	صعوبة في التواصل
3286709	100	المجموع

التوزع النسبي لمؤشرات الأمن الغذائي حسب المحافظات

المحافظة	غير آمن غذائياً	معرض لانعدام الأمن الغذائي	آمن غذائياً
دمشق	16.5%	35.4%	48.0%
مدينة حلب	36.6%	37.6%	25.8%
ريف دمشق	24.7%	39.2%	36.1%
حمص	20.9%	38.8%	40.3%
حماة	53.4%	35.7%	11.0%
اللاذقية	22.5%	38.6%	38.9%
الحسكة	29.5%	32.5%	38.0%
طرطوس	23.9%	45.7%	30.4%
درعا	29.4%	38.1%	32.5%
السويداء	33.5%	44.0%	22.6%
القنيطرة	46.5%	33.3%	20.2%
المجموع	28.7%	38.1%	33.2%

التوزيع النسبي للسكان حسب المحافظات واتصال المسكن بشبكة المياه والكهرباء العامة

شبكة كهرباء	شبكة مياه	المحافظات
99.5	99.8	دمشق
95.3	96.2	حلب
99.7	94.6	ريف دمشق
99.5	91.1	حمص
99.8	97.5	حماة
99.9	96.7	اللاذقية
100.0	96.4	الحسكة
99.7	99.1	طرطوس
99.5	98.9	درعا
99.8	99.7	السويداء
99.8	99.5	القنيطرة
99.2	96.5	المجموع

التوزيع النسبي للسكان حسب نوع المرحاض المستخدم من قبل الأسرة والمحافظات

حفرة مغطاة	موصول بحفرة امتصاصية	موصول بشبكة الصرف الصحي العامة	المحافظات
0.0	0.1	99.9	دمشق
2.3	0.0	97.7	حلب
0.8	0.5	98.6	ريف دمشق
11.6	4.6	83.5	حمص
4.2	7.8	87.8	حماة
4.4	3.8	91.7	اللاذقية
13.4	0.4	86.2	الحسكة
13.3	9.9	75.9	طرطوس
6.4	9.1	84.5	درعا
33.6	15.5	50.6	السويداء
13.1	6.1	80.0	القنيطرة
6.0	3.5	90.4	المجموع

التوزع النسبي للنساء المؤهلات حسب المحافظات وصلة القرابة بين الزوج والزوجة

ماهي صلة القرابة بينك وبين زوجك ؟					المحافظات
المجموع	لا توجد قرابة	قرابة أخرى	ابن خال/خاله	ابن عم/عمة	
%100.0	%80.1	%6.9	%4.6	%8.4	دمشق
%100.0	%60.7	%20.1	%6.4	%12.8	حلب
%100.0	%69.8	%8.7	%7.8	%13.7	ريف دمشق
%100.0	%74.0	%7.3	%5.4	%13.3	حمص
%100.0	%76.6	%5.3	%5.1	%12.9	حماة
%100.0	%80.4	%7.8	%4.6	%7.1	اللاذقية
%100.0	%56.6	%12.1	%7.8	%23.5	الحسكة
%100.0	%80.4	%7.1	%4.6	%7.9	طرطوس
%100.0	%68.3	%11.8	%8.5	%11.4	درعا
%100.0	%72.4	%10.8	%5.7	%11.2	السويداء
%100.0	%64.1	%19.9	%4.3	%11.7	القنيطرة
%100.0	%71.7	%9.6	%6.2	%12.5	المجموع

مصادر أخرى للبيانات

- ❖ التعداد العام للسكان والمساكن
- ❖ السجلات الإدارية في المراكز المعنية بذوي الاحتياجات الخاصة
- ❖ النتائج الدورية السنوية لحصر العاملين في الدولة.
- ❖ المسح الصحي الأسري
- ❖ مسح الأمن الغذائي

الصعوبات

- تعد إحصاءات الإعاقة محدودة وغير كافية.
- التمييز بين مفهومي الإعاقة والصعوبة.
- رصد بعض أنواع الإعاقة ولاسيما الإعاقات النفسية والذهنية والعاطفية وإعاقات التعلم والتركيز.
- توفر الكادر المؤهل لرصد الإعاقات المشار إليها وتكلفته المادية.

شُكْرًا لِأَصْفَائِكُمْ