

# ورشة عمل حول إحصاءات الإعاقة في البلدان العربية

إحصاءات إعاقة الأطفال في العراق



عمان 29-31 / تشرين الأول / 2019



# المسح العنقودي المتعدد المؤشرات

## MICS\_6

الأطفال ذوو الإعاقة هم من بين أكثر الفئات تهميشاً في المجتمع. حيث يواجهون التمييز بشكل يومي وإن عدم وجود سياسات وتشريعات مناسبة يعكس سلباً على الأطفال ذوي الإعاقة من الحصول على حقوقهم في الصحة والتعليم وحتى في البقاء أحياء. غالباً ما يكون الأطفال ذوو الإعاقة من بين أفقر أفراد المجتمع ويقل من احتمال تسجيلهم بالمدارس أو الوصول إلى الخدمات الطبية أو حتى سماع أصواتهم في المجتمع. كما أن التمييز ضد الأطفال ذوي الإعاقة واستبعادهم يضعهم في خطر أكبر للإيذاء البدني والعاطفي أو غير ذلك من أشكال الإهمال والعنف والاستغلال.

وضع المسح العنقودي المتعدد المؤشرات نموذجين للقدرات الوظيفية للطفل أولهما نموذج FCF الخاص بالأطفال الذين تتراوح أعمارهم ما بين (5-17) سنة  
وثانيهما نموذج UCF الخاص للأطفال بالفئة العمرية (2-4) سنوات



UCF	UCF Description	UCF Code	UCF Weight
UCF13	تكون قادرًا على التمييز بين حبال من الحبال ذات 1 إلى 4 حبال	UCF13-1	1
		UCF13-2	2
		UCF13-3	3
		UCF13-4	4
UCF14	تحريك الحبال المتصل على حبال من الحبال ذات 1 إلى 4 حبال	UCF14-1	1
		UCF14-2	2
		UCF14-3	3
		UCF14-4	4
UCF15	تكون قادرًا على التمييز بين حبال من الحبال ذات 1 إلى 4 حبال	UCF15-1	1
		UCF15-2	2
		UCF15-3	3
		UCF15-4	4
UCF16	تكون قادرًا على التمييز بين حبال من الحبال ذات 1 إلى 4 حبال	UCF16-1	1
		UCF16-2	2
		UCF16-3	3
		UCF16-4	4
UCF17	تكون قادرًا على التمييز بين حبال من الحبال ذات 1 إلى 4 حبال	UCF17-1	1
		UCF17-2	2
		UCF17-3	3
		UCF17-4	4
UCF18	تكون قادرًا على التمييز بين حبال من الحبال ذات 1 إلى 4 حبال	UCF18-1	1
		UCF18-2	2
		UCF18-3	3
		UCF18-4	4
UCF19	التحكم في حبال الحبال الخاصة بحبال من حبال من الحبال ذات 1 إلى 4 حبال	UCF19-1	1
		UCF19-2	2
		UCF19-3	3
		UCF19-4	4

UCF	UCF Description	UCF Code	UCF Weight
UCF1	تكون قادرًا على التمييز بين حبال من الحبال ذات 1 إلى 4 حبال	UCF1-1	1
		UCF1-2	2
		UCF1-3	3
		UCF1-4	4
UCF2	تكون قادرًا على التمييز بين حبال من الحبال ذات 1 إلى 4 حبال	UCF2-1	1
		UCF2-2	2
		UCF2-3	3
		UCF2-4	4
UCF3	تكون قادرًا على التمييز بين حبال من الحبال ذات 1 إلى 4 حبال	UCF3-1	1
		UCF3-2	2
		UCF3-3	3
		UCF3-4	4
UCF4	تكون قادرًا على التمييز بين حبال من الحبال ذات 1 إلى 4 حبال	UCF4-1	1
		UCF4-2	2
		UCF4-3	3
		UCF4-4	4
UCF5	تكون قادرًا على التمييز بين حبال من الحبال ذات 1 إلى 4 حبال	UCF5-1	1
		UCF5-2	2
		UCF5-3	3
		UCF5-4	4
UCF6	تكون قادرًا على التمييز بين حبال من الحبال ذات 1 إلى 4 حبال	UCF6-1	1
		UCF6-2	2
		UCF6-3	3
		UCF6-4	4
UCF7	تكون قادرًا على التمييز بين حبال من الحبال ذات 1 إلى 4 حبال	UCF7-1	1
		UCF7-2	2
		UCF7-3	3
		UCF7-4	4
UCF8	تكون قادرًا على التمييز بين حبال من الحبال ذات 1 إلى 4 حبال	UCF8-1	1
		UCF8-2	2
		UCF8-3	3
		UCF8-4	4
UCF9	تكون قادرًا على التمييز بين حبال من الحبال ذات 1 إلى 4 حبال	UCF9-1	1
		UCF9-2	2
		UCF9-3	3
		UCF9-4	4
UCF10	تكون قادرًا على التمييز بين حبال من الحبال ذات 1 إلى 4 حبال	UCF10-1	1
		UCF10-2	2
		UCF10-3	3
		UCF10-4	4
UCF11	تكون قادرًا على التمييز بين حبال من الحبال ذات 1 إلى 4 حبال	UCF11-1	1
		UCF11-2	2
		UCF11-3	3
		UCF11-4	4
UCF12	تكون قادرًا على التمييز بين حبال من الحبال ذات 1 إلى 4 حبال	UCF12-1	1
		UCF12-2	2
		UCF12-3	3
		UCF12-4	4

# نموذج استبيان الأطفال دون سن الخامسة UCF

# المسح العنقودي المتعدد المؤشرات

MICS\_6

نموذج القدرات الوظيفية للطفل (FCF) (5)  
للأطفال الذين تتراوح أعمارهم ما بين (5-17) سنة

• النظر  
• السمع  
• الحركة

• تذكر الأشياء  
• التركيز  
• تقبل تغيير السلوك

• العناية بالنفس  
• التواصل  
• التعلم

• السيطرة على السلوك  
• تكوين صداقات  
• القلق  
• الكآبة

# المسح العنقودي المتعدد المؤشرات

## MICS\_6



نموذج القدرات الوظيفية للطفل UCF  
للأطفال الذين تتراوح أعمارهم ما بين (2-4) سنوات



## المسح العنقودي المتعدد المؤشرات MICS\_6

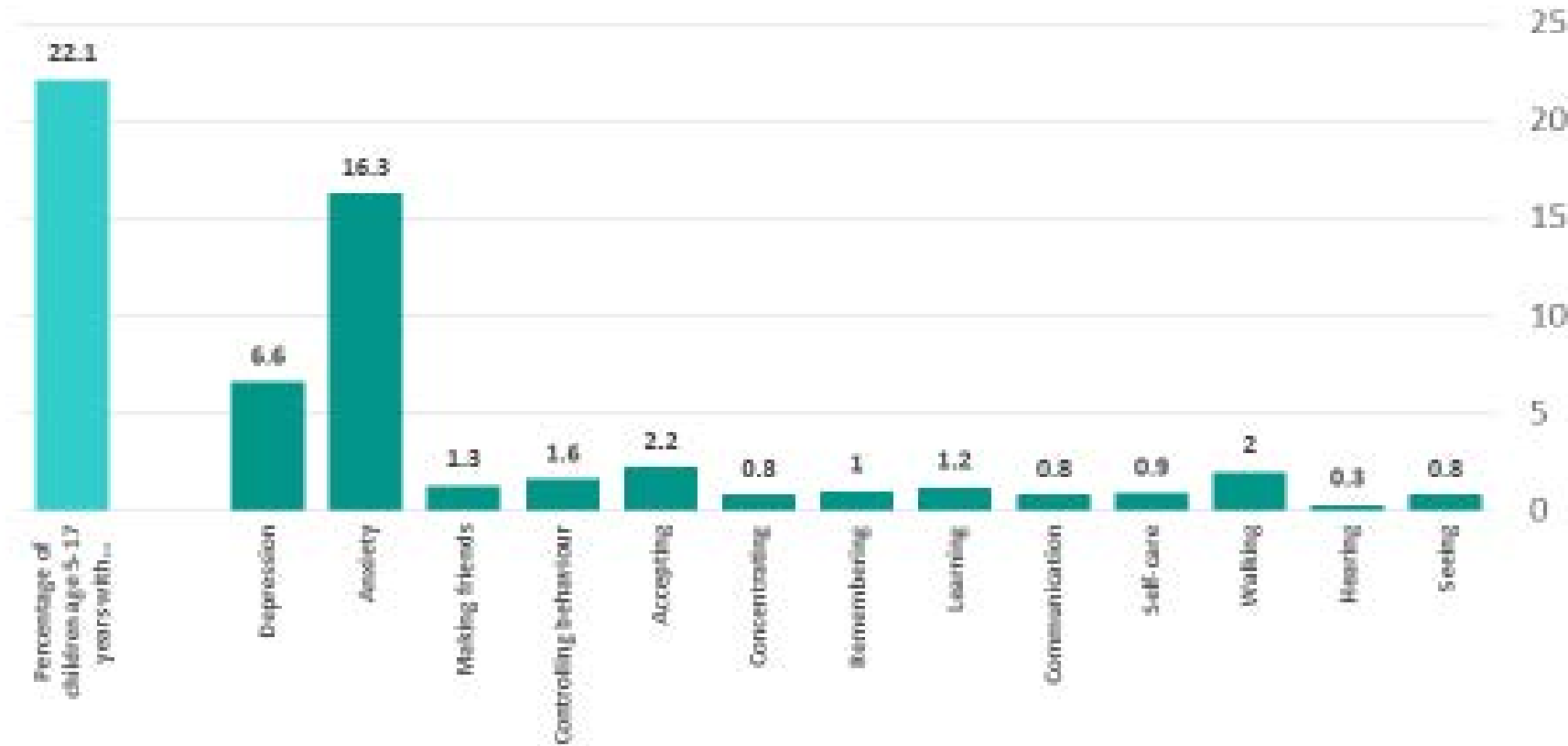
ويحدد معدل انتشار الصعوبات بالاستناد إلى الجواب

لا يواجه أي صعوبة	1
يواجه بعض الصعوبة	2
يواجه كثير من الصعوبة	3
لا يستطيع نهائياً	4

من يوم	1	صعوبة متوسطة	17,5 سنة العربية (17,5) سنة
مرة في الأسبوع	2	والعزلة لفئة	
مرة في شهر	3		
مرات قليلة في السنة	4		
أبداً	5		

لا يفعل تلك المهام	1	السيطرة على	4,2 سنة العربية (4,2) سنوات
بدرجة أقل	2	السلوك لفئة	
بفهم الدرجة	3		
أكثر	4		
أكثر بكثير	5		

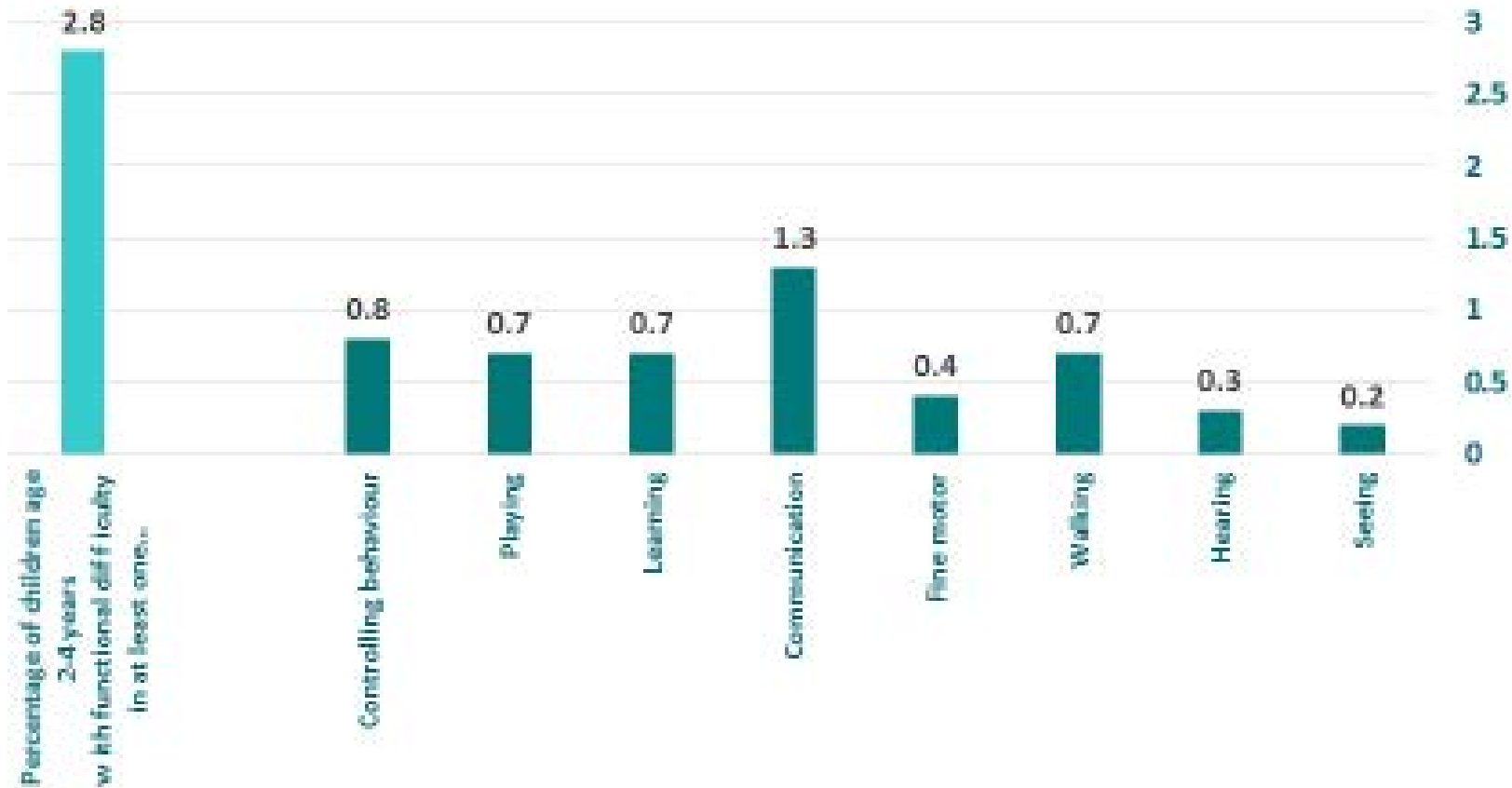
# المسح العنقودي المتعدد المؤشرات MICS\_6



نسبة  
الأطفال  
بالفئة  
العمرية 5-  
17 سنة  
الذين  
يعانون من  
صعوبات  
حسب نوع  
الصعوبة



# المسح العنقودي المتعدد المؤشرات MICS\_6



نسبة  
الأطفال  
بالقناة  
العمرية 2-  
4 سنوات  
الذين  
يعانون من  
صعوبات  
حسب نوع  
الصعوبة

# المسح العنقودي المتعدد المؤشرات

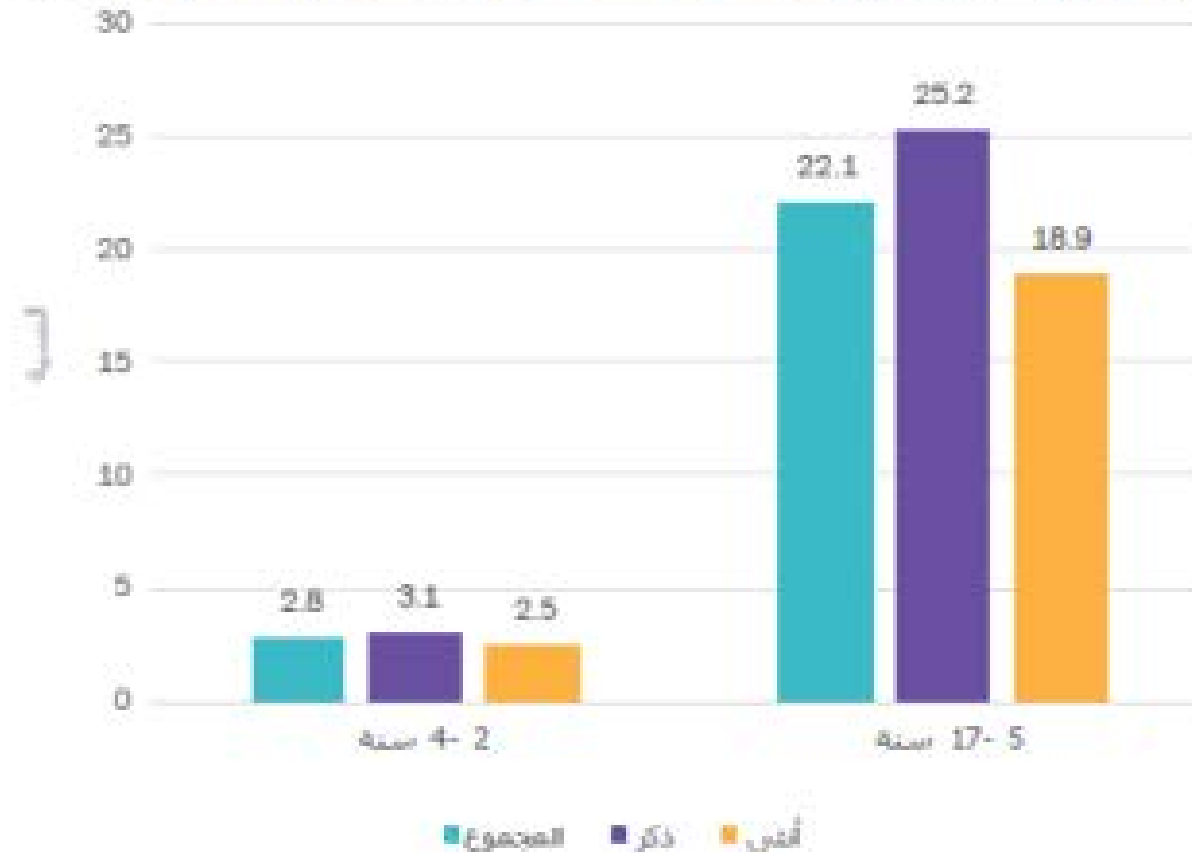
## MICS\_6

5-17 سنة	2-4 سنة	المحا قطة
22.1	2.8	العراق
10.1	2.4	دهوك
33.1	2.4	نينوى
8.0	2.3	سليمانية
6.7	1.5	كركوك
20.1	0.7	اربيل
28.7	2.0	ديالى
22.0	7.3	انبار
18.4	1.5	بغداد
15.3	1.7	بابل
18.7	1.5	كربلاء
18.2	1.5	واسط
32.2	4.6	صلاح الدين
27.3	2.9	نجف
33.1	7.0	قادسية
22.1	1.7	عنتبي
20.8	2.5	ذي قار
25.4	5.9	ميسان
31.1	5.8	بصرة

نسبة الأطفال  
الذين تتراوح  
أعمارهم بين  
2-17 سنة  
والذين  
يعانون على  
الأقل من  
صعوبة  
واحدة،  
حسب  
المحافظة

# المسح العنقودي المتعدد المؤشرات MICS\_6

## مستويات القدرات الوظيفية للطفل حسب الفئة العمرية



# المسح العنقودي المتعدد المؤشرات MICS\_6



نسبة الأطفال الذين تتراوح أعمارهم بين 2-17 سنة ممن يستخدمون أجهزة مساعدة ولديهم صعوبة وظيفية ضمن نطاق الجهاز المساعد

